

ข้อ 014 รายงานผลการบริหารและพัฒนาทรัพยากรบุคคลประจำปี งบประมาณ พ.ศ. 2568

- ผลการบริหารทรัพยากรบุคคล

แผน/กิจกรรมประจำปี ๒๕๖๘	ผลการดำเนินการ	ช่วงระยะเวลา
<p>๑. พัฒนาแผนเส้นทางความก้าวหน้าในอาชีพ (Career Path) และการหมุนเวียนงาน (Job Rotation) เพื่อเพิ่มศักยภาพบุคลากร</p>	<p>กองบริหารทรัพยากรบุคคล จัดทำเส้นทางอาชีพและโครงสร้างตำแหน่งเพิ่มเติมในกลุ่มบุคลากรที่ปฏิบัติงานประจำหอควบคุมจราจรทางอากาศภูมิภาค โดยได้รับความเห็นชอบจากคณะกรรมการบริษัท เมื่อวันที่ ๒๔ ก.ย. ๖๘ จากนั้นจะนำไปเป็นข้อมูลนำเข้าในการจัดกลุ่มงาน (Job Family) และเส้นทางอาชีพของพนักงานที่ดำเนินการในปีงบประมาณ ๒๕๖๙ ต่อไป</p>	<p>๑ ต.ค. ๖๗ - ๓๐ ก.ย. ๖๘</p>
<p>๒. พัฒนาระบบบริหารผลงาน (Performance Management System)</p>	<p>บริษัทให้ความเห็นชอบการจ้างที่ปรึกษาเพื่อพัฒนาระบบบริหารผลการปฏิบัติงาน โดยนำส่งกองการพัสดุ ดำเนินการว่าจ้างตามกระบวนการพัสดุ ซึ่งคณะกรรมการว่าจ้างฯ ได้เปิดซองคุณสมบัติและข้อเสนอด้านเทคนิค เมื่อวันที่ ๒๓ ก.ค. - ๑๓ ส.ค. ๖๘ แต่จากการพิจารณาของคณะกรรมการว่าจ้างฯ พบว่ามีผู้ผ่านเกณฑ์คุณสมบัติและเกณฑ์ด้านเทคนิคเพียงรายเดียว ซึ่งไม่สามารถดำเนินการคัดเลือกต่อไปได้ คณะกรรมการว่าจ้างฯ จึงนำเสนอผลการพิจารณาต่อผู้บริหารตามสายงาน เพื่อขออนุมัติยกเลิกกระบวนการว่าจ้างในครั้งนี้อย่างถาวร และดำเนินการว่าจ้างที่ปรึกษาครั้งใหม่ต่อไป</p>	<p>๑ ต.ค. ๖๗ - ๓๐ ก.ย. ๖๘</p>

แผน/กิจกรรมประจำปี ๒๕๖๔	ผลการดำเนินการ	ช่วงระยะเวลา
๓. พัฒนาเส้นทางอาชีพสำหรับบุคลากรที่ปฏิบัติงานประจำหอควดคุมการจราจรทางอากาศภูมิภาค	<p>กองบริหารทรัพยากรบุคคล ได้นำเสนอโครงสร้างตำแหน่ง โครงสร้างเงินเดือน และเส้นทางอาชีพของบุคลากรที่ปฏิบัติงานประจำหอควดคุมการจราจรทางอากาศต่อ HR Committee ให้ความเห็นชอบแล้วเมื่อวันที่ ๓๑ กค. ๖๔ จากนั้น ได้นำเสนอคณะกรรมการกิจการสัมพันธ์ ให้ความเห็นชอบเมื่อวันที่ ๒๖ ส.ค. ๖๔ แล้วจึงนำเสนอคณะกรรมการบริษัท พิจารณานุมัติโครงสร้างตำแหน่ง โครงสร้างเงินเดือน และเส้นทางอาชีพของบุคลากรที่ปฏิบัติงานประจำหอควดคุมการจราจรทางอากาศ เมื่อวันที่ ๒๔ ก.ย. ๖๔ โดยคณะกรรมการบริษัท มีมติอนุมัติตามเสนอ จึงได้จัดทำประกาศที่ ปก ๙๕๖/๒๕๖๔ เรื่อง โครงสร้างตำแหน่ง กลุ่มงาน และโครงสร้างเงินเดือน ประกาศที่ ปก ๙๕๗/๒๕๖๔ เรื่อง คุณสมบัติประจำตำแหน่งในกลุ่มบริการจราจรทางอากาศ และประกาศที่ ปก ๙๕๘/๒๕๖๔ เรื่อง แนวปฏิบัติเกี่ยวกับการจ่ายค่าวิชาชีพ ค่าใบอนุญาต และเงินเพิ่มต่าง ๆ พ.ศ. ๒๕๖๔</p>	๑ ต.ค. ๖๓ - ๓๐ ก.ย. ๖๔

● นโยบายการบริหารอัตรากำลัง

บวท. มีการบริหารอัตรากำลังโดยจัดทำแผนอัตรากำลังระยะยาว ที่มีการคาดการณ์ความจำเป็น
ทั้งในมิติของจำนวนและทักษะบุคลากร โดยมุ่งเน้นการเพิ่มผลิตบุคลากร และรองรับการพัฒนา
อุตสาหกรรมการบิน โดยแผนอัตรากำลังนี้ครอบคลุมกลุ่มผู้บริหาร กลุ่มงานปฏิบัติการ (ATS) และ
กลุ่มงานวิศวกรรม (CNS) กลุ่มงานธุรกิจ และกลุ่มงานสนับสนุน ดังนี้

๑. กลุ่มผู้บริหาร

	๒๕๖๘	๒๕๖๙	๒๕๗๐	๒๕๗๑	๒๕๗๒	๒๖๗๓
จำนวนบุคลากร ณ ต้นปี	๑๓๑	๑๑๗	๑๒๒	๑๑๗	๑๑๐	๑๑๒
จำนวนบุคลากรทดแทน ตำแหน่งระหว่างปี	๐	๑๔	๙	๑๔	๒๑	๑๙
อัตรากำลังที่สรรหาและบรรจุ ระหว่างปี	๐	๐	๐	๐	๐	๐
จำนวนบุคลากร ณ สิ้นปี	๑๓๑	๑๓๑	๑๓๑	๑๓๑	๑๓๑	๑๓๑
จำนวนบุคลากรที่เกษียณอายุ	๑๔	๙	๑๔	๒๑	๑๙	๑๑

๒. กลุ่มงานปฏิบัติการ

	๒๕๖๘	๒๕๖๙	๒๕๗๐	๒๕๗๑	๒๕๗๒	๒๖๗๓
จำนวนบุคลากร ณ ต้นปี	๑,๒๙๓	๑,๒๖๙	๑,๒๔๖	๑,๕๐๒	๑,๖๑๐	๑,๖๕๕
จำนวนบุคลากรทดแทน ตำแหน่งระหว่างปี	๐	๑๒๑	๐	๐	๐	๐
อัตรากำลังที่สรรหาและบรรจุ ระหว่างปี	๐	๕๒	๑๐๕	๑๓๒	๙๓	๐
จำนวนบุคลากร ณ สิ้นปี	๑,๒๙๓	๑,๔๔๒	๑,๕๓๑	๑,๖๓๔	๑,๗๐๓	๑,๖๕๕
จำนวนบุคลากรที่เกษียณอายุ	๒๘	๑๖	๒๙	๒๔	๔๘	๔๕

๓. กลุ่มงานวิศวกรรม

	๒๕๖๘	๒๕๖๙	๒๕๗๐	๒๕๗๑	๒๕๗๒	๒๖๗๓
จำนวนบุคลากร ณ ต้นปี	๗/๑๙	๖๗/๘	๘๕/๖	๗/๙๔	๗/๓๖	๖๙/๓
จำนวนบุคลากรทดแทน ตำแหน่งระหว่างปี	๐	๑๑๔	๐	๐	๐	๐
อัตรากำลังที่สรรหาและบรรจุ ระหว่างปี	๐	๑๐๐	๐	๐	๐	๐
จำนวนบุคลากร ณ สิ้นปี	๗/๑๙	๘๙/๒	๘๕/๖	๗/๙๔	๗/๓๖	๖๙/๓
จำนวนบุคลากรที่เกษียณอายุ	๔๑	๔๖	๕๒	๕๘	๔๓	๓๑

๔. กลุ่มงานธุรกิจ

	๒๕๖๘	๒๕๖๙	๒๕๗๐	๒๕๗๑	๒๕๗๒	๒๖๗๓
จำนวนบุคลากร ณ ต้นปี	๑๕๙	๑๔๒	๑๓๕	๑๒๙	๑๑๐	๙๐
จำนวนบุคลากรทดแทน ตำแหน่งระหว่างปี	๐	๐	๐	๐	๐	๐
อัตรากำลังที่สรรหาและบรรจุ ระหว่างปี	๐	๐	๐	๐	๐	๐
จำนวนบุคลากร ณ สิ้นปี	๑๕๙	๑๔๒	๑๓๕	๑๒๙	๑๑๐	๙๐
จำนวนบุคลากรที่เกษียณอายุ	๑๗	๗	๖	๑๙	๒๐	๑๗

๕. กลุ่มงานสนับสนุน

	๒๕๖๘	๒๕๖๙	๒๕๗๐	๒๕๗๑	๒๕๗๒	๒๖๗๓
จำนวนบุคลากร ณ ต้นปี	๖๓๓	๖๑๖	๖๘๓	๖๔๔	๖๑๑	๕๗๙
จำนวนบุคลากรทดแทน ตำแหน่งระหว่างปี	๐	๖๘	๐	๐	๐	๐
อัตรากำลังที่สรรหาและบรรจุ ระหว่างปี	๐	๒๘	๐	๐	๐	๐
จำนวนบุคลากร ณ สิ้นปี	๖๓๓	๗/๑๒	๖๘๓	๖๔๔	๖๑๑	๕๗๙
จำนวนบุคลากรที่เกษียณอายุ	๑๗	๒๙	๓๙	๓๓	๓๒	๒๙

- นโยบายการจัดสรรบุคลากร ด้านวิศวกรรมเพื่อให้บริการระบบ CNS

บวท. กำหนดนโยบายในการจัดสรรบุคลากรด้านวิศวกรรม เพื่อให้บริการระบบ CNS ดังนี้

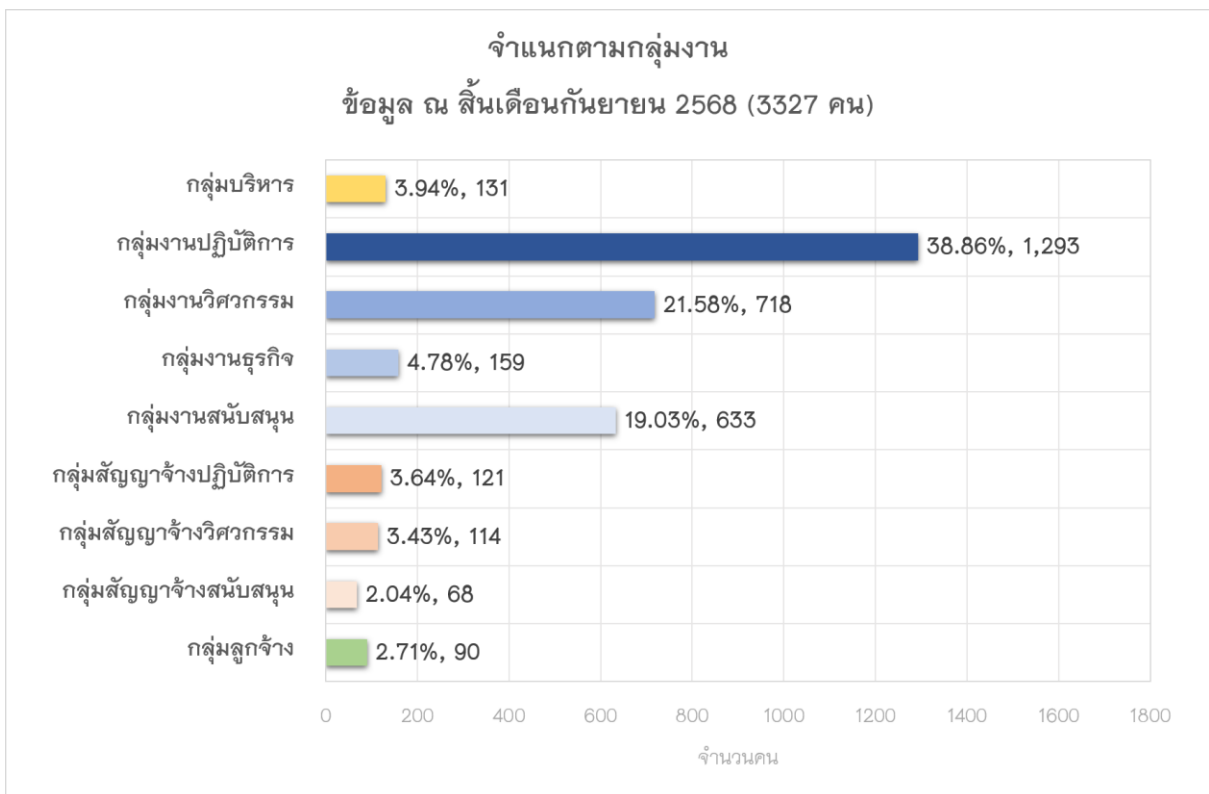
๑. บวท. สรรหาบุคลากรด้านวิศวกรรมเพื่อปฏิบัติงานทั้งในสำนักงานส่วนกลาง ศูนย์ควบคุมการบินภูมิภาค และหอควบคุมจราจรทางอากาศภูมิภาค โดยต้องเข้ารับการอบรมและประเมินผลทางวิศวกรรม (Air Traffic Safety Electronic Personnel : ATSEP)
๒. งานวิศวกรรมจราจรทางอากาศที่ศูนย์ควบคุมการบินภูมิภาค เปลี่ยนแปลงจากการหมุนเวียนตามรอบระยะเวลาเป็นปฏิบัติงานประจำหอควบคุมจราจรทางอากาศ และยกระดับงานฝ้าระวัง (System Watch) โดยเริ่มศึกษาความเป็นไปได้ในการจัดตั้งศูนย์ควบคุมและฝ้าระวังระบบวิศวกรรมจราจรทางอากาศ (Air Traffic Services Engineering System Monitoring and Control Center : SMC) และจะทดลองดำเนินการกับศูนย์ควบคุมการบินภูมิภาค

● แผนอัตรากำลังปี ๒๕๖๘ - ๒๕๗/๓ และแผนอัตรากำลังปี ๒๕๖๘ (กรอบอัตรากำลัง)

กรอบอัตรากำลังประจำปี พ.ศ. ๒๕๖๘ - ๒๕๗/๓						
ปีงบประมาณ	๒๕๖๘	๒๕๖๙	๒๕๗๐	๒๕๗๑	๒๕๗๒	๒๕๗๓
กรอบอัตรากำลัง	๓,๒๖๒	๓,๓๒๘	๓,๓๘๐	๓,๔๒๔	๓,๔๕๙	๓,๔๘๗
กลุ่มผู้บริหาร	๑๓๑	๑๓๑	๑๓๑	๑๓๑	๑๓๑	๑๓๑
กลุ่มปฏิบัติการ	๑,๒๙๗	๑,๔๔๒	๑,๕๓๑	๑,๖๓๔	๑,๗๐๓	๑,๖๕๕
กลุ่มวิศวกรรม	๗/๑๙	๘๙๒	๘๕๖	๗/๙๔	๗/๓๖	๖๙๓
กลุ่มธุรกิจ	๑๕๙	๑๔๒	๑๓๕	๑๒๙	๑๑๐	๙๐
กลุ่มสนับสนุน	๖๓๓	๗/๑๒	๖๘๓	๖๔๔	๖๑๑	๕๗/๙
รอดจัดสรรเพิ่มระหว่างปี	๐	๙	๕๔	๙๒	๑๖๘	๓๓๙
รวมทุกกลุ่มบุคลากร ณ สิ้นปี	๒,๙๓๙	๓,๓๒๘	๓,๓๘๐	๓,๔๒๔	๓,๔๕๙	๓,๔๘๗

หมายเหตุ : กรอบอัตรากำลังประจำปี พ.ศ. ๒๕๖๘ ไม่รวมกลุ่มสัญญาจ้าง และลูกจ้าง โดยกลุ่มสัญญาจ้างจะถูกนับรวมอยู่ในอัตรากำลัง ประจำปี พ.ศ. ๒๕๖๙

● ข้อมูลสถิติบุคลากร ณ ๓๐ กันยายน ๒๕๖๘ (กรอบคนครอง)



หมายเหตุ : ตั้งแต่งบประมาณประจำปี ๒๕๖๙ เป็นต้นไป ไม่มีการว่าจ้างกลุ่มสัญญาจ้างอีกต่อไป และปรับสภาพการจ้างจากสัญญาจ้างเป็นพนักงานทั้งหมด

- ผลการดำเนินการสรรหาบุคลากรตามแผนอัตรากำลังให้สอดคล้องกับที่กำหนดไว้ในแนวทางการปฏิบัติที่เกี่ยวข้องจากแผนอัตรากำลังระยะยาว โดย บพท. เริ่มดำเนินการสรรหาในปี ๒๕๖๔ และบรรจุเป็นพนักงานในปี ๒๕๖๙ ดังนี้

สายงาน	กลุ่มงานปฏิบัติการ	กลุ่มงานวิศวกรรม	กลุ่มงานสนับสนุน	รวมอัตราสรรหา
สายงานมาตรฐานและความปลอดภัย	๐	๕	๓	๘
สำนักกรรมการผู้อำนวยการใหญ่	๐	๕	๕	๑๐
สายงานยุทธศาสตร์องค์กรและความยั่งยืน	๐	๓	๔	๗
สายงานพัฒนาธุรกิจ	๐	๔	๑	๕
สายงานทรัพยากรบุคคล	๐	๑	๗	๘
สายงานการเงิน	๐	๐	๓	๓
สายงานบริหารจราจรทางอากาศ	๕๒ (เฉพาะ ATCO ๔๖ อัตรา)	๐	๓	๕๕
สายงานวิศวกรรมจราจรทางอากาศ	๐	๓๒	๐	๓๒
สายงานบริการการเดินอากาศส่วนภูมิภาค	๐	๕๐	๑	๕๑
สำนักกฎหมาย	๐	๐	๑	๑
รวม	๕๒	๑๐๐	๒๘	๑๘๐

สรุปข้อมูลสถิติการรอบอัตรากำลัง กรอบมีเงิน กรอบคนครอง (ข้อมูล ณ 30 กันยายน 2568)

กลุ่มบุคลากร	กรอบอัตรากำลัง	กรอบมีเงิน	กรอบคนครอง	อัตรารว่าง (ตามงบ)
1. กลุ่มผู้บริหาร	131	131	131	0
2. กลุ่มปฏิบัติการ	1297	1297	1293	4
3. กลุ่มวิศวกรรม	719	719	718	1
4. กลุ่มธุรกิจ	159	159	159	0
5. กลุ่มสนับสนุน	633	633	633	0
6. กลุ่มสัญญาจ้างปฏิบัติการ	121	121	121	0
7. กลุ่มสัญญาจ้างวิศวกรรม	114	114	114	0
8. กลุ่มสัญญาจ้างสนับสนุน	68	68	68	0
9. กลุ่มลูกจ้าง	90	90	90	0
รวมทั้งสิ้น	3332	3332	3327	5

● **สรุปข้อมูลสถิติอัตรากำลัง ณ วันที่ ๓๐ กันยายน ๒๕๖๘**

จำนวนพนักงาน/ เจ้าหน้าที่สัญญาจ้าง/ ลูกจ้าง รวมทั้งสิ้น ๓,๓๒๓/ คน

สถานที่	จำนวน
ทุ่งมหาเมฆ	๑,๖๙๕
สุวรรณภูมิ	๔๒๘
ดอนเมือง	๔๓
ศูนย์ควบคุมการบินภูเก็ต	๑๓๘
ศูนย์ควบคุมการบินหาดใหญ่	๑๑๐
ศูนย์ควบคุมการบินสุราษฎร์ธานี	๘๕
ศูนย์ควบคุมการบินหัวหิน	๕๓
ศูนย์ควบคุมการบินเชียงใหม่	๑๓๘
ศูนย์ควบคุมการบินพิษณุโลก	๙๕
ศูนย์ควบคุมการบินอุดรธานี	๓๖
ศูนย์ควบคุมการบินอุบลราชธานี	๓๙
ศูนย์ควบคุมการบินนครราชสีมา	๓๕
สัญญาจ้าง	๓๐๓
ลูกจ้าง	๙๐
ผู้บริหาร	๑๓๑
พนักงาน/ สัญญาจ้าง/ ลูกจ้าง	๓,๑๙๖

● **รายนามผู้บริหาร**

ลำดับ	ชื่อ - นามสกุล	ตำแหน่ง
๑	นายสุรัชย์ หนูพรหม	(รองกรรมการผู้อำนวยการใหญ่) รักษาการกรรมการผู้อำนวยการใหญ่
๒	นายสุนันท์ นิมพิท	รองกรรมการผู้อำนวยการใหญ่
๓	นายชนะ ทัดท่าทราย	รองกรรมการผู้อำนวยการใหญ่
๔	นางสาวทิพาภรณ์ นิปการ	รองกรรมการผู้อำนวยการใหญ่
๕	นายมนตรี สุขคนธมาน	รองกรรมการผู้อำนวยการใหญ่
๖	นายวิทย์วดีน เรียนวัฒนา	นักวิชาการ ระดับผู้อำนวยการใหญ่
๗	นายบัญชา วัฒนโสภา	ผู้อำนวยการใหญ่ (ยุทธศาสตร์องค์กรและความยั่งยืน)

ลำดับ	ชื่อ - นามสกุล	ตำแหน่ง
๘	นายอุดมศักดิ์ ชัยเพชร	ผู้อำนวยการใหญ่ (พัฒนาธุรกิจ)
๙	นายชาญยุทธ จันทร์ประสงค์	ผู้อำนวยการใหญ่ (วิศวกรรมจราจรทางอากาศ)
๑๐	นายสุรพล คงพูล	นักวิชาการ ระดับผู้อำนวยการใหญ่
๑๑	นายวิทยา จุลวัฒนานนท์	นักวิชาการ ระดับผู้อำนวยการใหญ่
๑๒	นายไพบูรณ์ ประจําวงษ์	ผู้อำนวยการใหญ่ (การเงิน)
๑๓	นายชวลิต จันทหาร	ผู้อำนวยการใหญ่ (สำนักกรรมการผู้อำนวยการใหญ่)
๑๔	นางสาวกัญญา ยุวศิรินันท์	ผู้อำนวยการใหญ่ (สำนักตรวจสอบภายใน)
๑๕	นายทวีศักดิ์ รัตนจันทรานนท์	นักวิชาการ ระดับผู้อำนวยการใหญ่
๑๖	นายธงชัย จำปาทิพย์พงศ์	ผู้อำนวยการใหญ่ (บริหารจราจรทางอากาศ)
๑๗	นายเถลิงศักดิ์ ผาทอง	ผู้อำนวยการใหญ่ (บริการการเดินอากาศส่วนภูมิภาค)
๑๘	นายสถาพร ศรีสมวงศ์	ผู้อำนวยการใหญ่ (ทรัพยากรบุคคล)
๑๙	นายวิสุทธิ์ เดชปกเกต	ผู้อำนวยการใหญ่ (มาตรฐานและความปลอดภัย)
๒๐	นายวิศิษฐ์ มงคลโสฬศ	ผู้อำนวยการฝ่ายวิศวกรรมบริการ
๒๑	นายยุทธนา ทาตายุ	นักวิชาการ ระดับผู้อำนวยการฝ่าย
๒๒	นายธีระพันธ์ บัวขาว	ผู้อำนวยการฝ่ายบริหารศูนย์ควบคุมจราจรทางอากาศ เขตประชิดสนามบินภูมิภาค
๒๓	นายพงษ์ชัย มูลรินทร์	ผู้อำนวยการฝ่ายบริหารจราจรทางอากาศภูมิภาค ๒
๒๔	นางเดือนเพ็ญ มหัทธนครรม	ผู้อำนวยการฝ่ายพัฒนาและส่งเสริมการเรียนรู้
๒๕	นายสุวิชาญ สถิตกิจพิเชษฐ์	นักวิชาการ ระดับผู้อำนวยการฝ่าย
๒๖	ว่าที่เรืออากาศตรี สกล สมานปิยะพจน์	ผู้อำนวยการฝ่ายบริหารธุรกิจ
๒๗	นางธีรวัลย์ ยองใย	ผู้อำนวยการฝ่ายสื่อสารสัมพันธ์และภาพลักษณ์องค์กร
๒๘	นายสมเกียรติ แก้วไชยะ	ผู้อำนวยการฝ่ายประจำสำนักงานผู้อำนวยการใหญ่ (วิศวกรรมจราจรทางอากาศ)
๒๙	นายมานะ หวังธรรมเกื้อ	ผู้อำนวยการฝ่ายประจำสำนักงานผู้อำนวยการใหญ่ (สำนักกรรมการผู้อำนวยการใหญ่)
๓๐	นายจักรกฤษ พิศาลเมธี	ผู้อำนวยการสำนักงานบริหารโครงการจัดเตรียมความพร้อม เพื่อให้บริการการเดินอากาศ ณ สนามบินอุ้งตะเกา
๓๑	นายกันตฤทธิ เลิศอุตสาหกุล	ผู้อำนวยการฝ่ายสนับสนุนงานวิศวกรรมจราจรทางอากาศ
๓๒	นางสาวชนัญญา ปิ่นแก้วประเสริฐ	ผู้อำนวยการฝ่ายบริหารศูนย์ควบคุมจราจรทางอากาศ เส้นทางบินกรุงเทพ
๓๓	นายสมศักดิ์ คงถาวรวัฒนา	ผู้อำนวยการฝ่ายเทคโนโลยีสารสนเทศ
๓๔	นายพิบูลเศรษฐ์ สมบัติธีระ	ผู้อำนวยการฝ่ายบริหารงานวิศวกรรมจราจรทางอากาศ

ลำดับ	ชื่อ - นามสกุล	ตำแหน่ง
๓๕	นายสรารัฐ ชนะโลก	ผู้อำนวยการฝ่ายบริหารโครงสร้างพื้นฐานและพัฒนาสิ่งแวดล้อม
๓๖	นายสันติ วงศ์พิทักษ์	นักวิชาการ ระดับผู้อำนวยการฝ่าย
๓๗	นายปรีชา หริพงศ์	ผู้อำนวยการฝ่ายบริหารทั่วไป
๓๘	นางสาวสุนิสา ราษฎร์คุษฎี	ผู้อำนวยการฝ่ายบริหารเครือข่ายการจราจรทางอากาศ
๓๙	นางสาวจณัญญา สิริปาณี	ผู้อำนวยการฝ่ายบริหารศูนย์ควบคุมจราจรทางอากาศ เขตสนามบินกรุงเทพ
๔๐	นายกันภัย ศุภางคเสน	ผู้อำนวยการฝ่ายมาตรฐานและความปลอดภัย
๔๑	นางสาวอารีรัตน์ สุวรรณชัยจินดา	นักวิชาการ ระดับผู้อำนวยการฝ่าย
๔๒	นางพรทิพย์ แก้วทอง	นักวิชาการ ระดับผู้อำนวยการฝ่าย
๔๓	นายสุชีพ ศุภประเสริฐ	นักวิชาการ ระดับผู้อำนวยการฝ่าย
๔๔	นางพัชรินทร์ ชัยวันเพ็ญ	ผู้อำนวยการฝ่ายการเงินและบัญชี
๔๕	นายล้อมเดช ภูไชยานุสรณ์	ผู้อำนวยการฝ่ายบริหารจราจรทางอากาศภูมิภาค ๑
๔๖	นางสาวประนัปดา เจริญศิริ	ผู้อำนวยการฝ่ายทรัพยากรบุคคลและคุณภาพชีวิต
๔๗	นายชลวิทย์ บรรพพัฒน์รักษ์	ผู้อำนวยการฝ่ายตรวจสอบภายใน
๔๘	นายเทพธนิศ อยู่โพธิ์	ผู้อำนวยการฝ่ายนโยบายและบริหารยุทธศาสตร์
๔๙	นาวาอากาศโท คณินทร สุพิริยะนันท์	ผู้อำนวยการฝ่ายบินทดสอบ
๕๐	นายแดน พลอินทร์	ผู้อำนวยการกองอาคารและสถานที่
๕๑	นายบัญชา กิ่งบัวหลวง	ผู้อำนวยการศูนย์บริหารเครือข่ายการปฏิบัติการจราจรทางอากาศ
๕๒	นายวิริยะ จริยวิทยานนท์	ผู้อำนวยการกองการผลิตและซ่อมบำรุง
๕๓	นายถนัด บัวสาย	ผู้อำนวยการศูนย์ควบคุมการบินขนาดใหญ่
๕๔	นายประดิษฐพงษ์ ตระกูลศักดิ์พิเศษ	ผู้ช่วยผู้อำนวยการสำนักงานบริหารโครงการจัดเตรียมความพร้อม เพื่อให้บริการการเดินทางอากาศ ณ สนามบินอู่ตะเภา
๕๕	นายบรรจบ อินทร์คง	ผู้อำนวยการศูนย์ควบคุมการบินสุราษฎร์ธานี
๕๖	นางธิพาภรณ์ คงเจริญเขตร	ผู้อำนวยการกองบัญชีและรายได้
๕๗	นางอมิตา ไชยเดช	นักวิชาการ ระดับผู้อำนวยการกอง
๕๘	นายจวบ ณรงค์รัตน์	ผู้อำนวยการศูนย์ควบคุมการบินอุบลราชธานี
๕๙	นายสุมิตร จักษ์เมธา	นักวิชาการ ระดับผู้อำนวยการกอง
๖๐	นายสุนทร ศรีถาวร	นักวิชาการ ระดับผู้อำนวยการกอง
๖๑	นายวรพจน์ อัครชัยพร	นักวิชาการ ระดับผู้อำนวยการกอง
๖๒	นายสุทธิสาร ธารสุวรรณวงศ์	ผู้อำนวยการกองวิศวกรรมระบบข้อมูลการบิน
๖๓	นายพลนิวัฒน์ เนตรสุวรรณ	นักวิชาการ ระดับผู้อำนวยการกอง

ลำดับ	ชื่อ - นามสกุล	ตำแหน่ง
๖๔	นายนิพนธ์ มูลทองชุน	ผู้อำนวยการศูนย์ควบคุมการบินหัวหิน
๖๕	นายสมชาย เรืองสังข์	ผู้อำนวยการกองสวัสดิการและพัฒนาคุณภาพชีวิต
๖๖	นางอังคณา เคย์	ผู้อำนวยการกอง ประจำสำนักงานฝ่ายพัฒนา และส่งเสริมการเรียนรู้
๖๗	นางยมมุนา กลีบสัตบุศย์	ผู้อำนวยการศูนย์ควบคุมจราจรทางอากาศเส้นทางบินกรุงเทพ
๖๘	นางสุภาวรี พงษ์ศิริ	ผู้อำนวยการกองเลขานุการและสารบรรณ
๖๙	นายเสกสรรค์ สอนมาก	นักวิชาการ ระดับผู้อำนวยการกอง
๗๐	นายदनัย ชุมนศรีสง	ผู้อำนวยการศูนย์ควบคุมการบินเชียงใหม่
๗๑	นายสุรพล ธรรมสุวรรณ	ผู้อำนวยการกองรักษาความปลอดภัย
๗๒	นางพิลาวัลย์ สียะวงนิช	ผู้อำนวยการกอง ประจำสำนักงานผู้อำนวยการใหญ่ (บริการการเดินทางอากาศส่วนภูมิภาค)
๗๓	นายพิเชฐ สุนทราวงค์	ผู้อำนวยการศูนย์ปฏิบัติการวิศวกรรมจราจรทางอากาศ
๗๔	นายสมพล พรหมไทย	ผู้อำนวยการกองธุรกิจในประเทศ
๗๕	นายสุกิจ วิบูลผล	ผู้อำนวยการกองบริการขายสื่อสารสายการบิน
๗๖	นางสาวภริชญา วีระสุโข	ผู้อำนวยการกอง ประจำสำนักกฎหมาย
๗๗	นางสาวนภาภรณ์ โชติช่วง	ผู้อำนวยการสนับสนุนศูนย์ควบคุมจราจรทางอากาศ เส้นทางบินกรุงเทพ
๗๘	นายประพทธี โลหันทน์	ผู้อำนวยการศูนย์ควบคุมการบินพิษณุโลก
๗๙	นางสาวสุริษา ปั่นทอง	ผู้อำนวยการกองพัฒนาระบบเทคโนโลยีสารสนเทศ
๘๐	นางทวิพันธ์ จินะสะทุ่ง	นักวิชาการ ระดับผู้อำนวยการกอง
๘๑	นางสาวปริม อินทวงศ์	ผู้อำนวยการกองพัฒนาและบริหารการจัดการเรียนรู้
๘๒	นายสมคิด หาราชานิมิตกุล	ผู้อำนวยการกองวิศวกรรมระบบเครื่องช่วยการเดินอากาศ
๘๓	นายภัทรศิษฐ์ พันธุ์กระวี	ผู้อำนวยการกองออกแบบและติดตั้งระบบวิศวกรรม
๘๔	นายสุวัฒน์ ศรีทองคำ	ผู้อำนวยการกองวิศวกรรมระบบสื่อสารการเดินอากาศ
๘๕	นายณัฐวุฒิ จำปาสา	ผู้อำนวยการกองบริการระบบวิทยุสื่อสาร
๘๖	นายชาญยุทธ พฤษย์คุ้มวงศ์	ผู้อำนวยการกองวิจัยและพัฒนาวิศวกรรมจราจรทางอากาศ
๘๗	นายโกศล ลอยลิว	ผู้อำนวยการกองบริหารโครงการ
๘๘	นายศิริ รัตนาศิริภรณ์	ผู้อำนวยการกองพัฒนาทรัพยากรบุคคลด้านวิศวกรรม
๘๙	นายสุเทพ จรณะหุต	ผู้อำนวยการกองมาตรฐานเครื่องวัด
๙๐	นางปรางมณี นิลชาติ	ผู้อำนวยการกองการเงิน
๙๑	นายจักรกฤษณ์ อจลพงศ์	ผู้อำนวยการกองพัฒนาทรัพยากรบุคคลด้านปฏิบัติการ

ลำดับ	ชื่อ - นามสกุล	ตำแหน่ง
๙๒	นางสาวภัทราภรณ์ ธรรมโม	นักวิชาการ ระดับผู้อำนวยการกอง
๙๓	นางสาวศศิประภา แพรดำ	ผู้อำนวยการสนับสนุนศูนย์ควบคุมจราจรทางอากาศ เขตสนามบินกรุงเทพ
๙๔	นายบรรพต กุจะพันธ์	ผู้อำนวยการศูนย์บริหารข้อมูลและสารสนเทศการเดินอากาศ
๙๕	นายวิชิต ชิตพิทักษ์	ผู้อำนวยการกองบริการไฟฟ้าและโทรศัพท์
๙๖	นายศุภฤกษ์ ศิริม่วง	ผู้อำนวยการกองวิศวกรรมระบบติดตามอากาศยาน
๙๗	นางมาลีรัตน์ ทองโสภาก	ผู้อำนวยการกอง ประจำสำนักงานผู้อำนวยการใหญ่ (บริการการเดินอากาศส่วนภูมิภาค)
๙๘	นายพิพัฒน์ อารมณดี	ผู้อำนวยการศูนย์ควบคุมจราจรทางอากาศ เขตประชิดสนามบินภูมิภาค
๙๙	นางสาวน้ำผึ้ง อิ่มสมจิต	ผู้อำนวยการสนับสนุนศูนย์ควบคุมจราจรทางอากาศ เขตประชิดสนามบินภูมิภาค
๑๐๐	นายชนภาส ศิริรัมย์	ผู้อำนวยการกองบริหารระบบเทคโนโลยีสารสนเทศ
๑๐๑	นางนรภร กิตติจิระกุล	นักวิชาการ ระดับผู้อำนวยการกอง
๑๐๒	นายอร่าม เลิศล้ำ	ผู้อำนวยการกองออกแบบวิธีปฏิบัติการบินและพัฒนาห้วงอากาศ
๑๐๓	นางปานทิพย์ ช่างประดิษฐ์	นักวิชาการ ระดับผู้อำนวยการกอง
๑๐๔	นายสุทธิศักดิ์ เทพตะขบ	ผู้อำนวยการศูนย์ควบคุมจราจรทางอากาศเขตสนามบินกรุงเทพ
๑๐๕	นายวัชรชัย เลิศประเสริฐกิจ	ผู้อำนวยการกองการพัสดุ
๑๐๖	นางศิริพรรณ พงศ์พฤทธิ	ผู้อำนวยการกองพนักงานสัมพันธ์และส่งเสริมความผูกพัน
๑๐๗	นางสาวอรนิภา นิยมสถาปัตยกรรม	นักวิชาการ ระดับผู้อำนวยการกอง
๑๐๘	นางอังคณา มหรรทศนพงศ์	ผู้อำนวยการกองสนับสนุนธุรกิจ
๑๐๙	นางสาวปฐิมา สุคันธนาค	นักวิชาการ ระดับผู้อำนวยการกอง
๑๑๐	นายสุรพัฒน์ สุคัมภีรานนท์	ผู้อำนวยการกองแบบแผนและควบคุมการก่อสร้าง
๑๑๑	นายสันติ ชาตรุประชีวิน	ผู้อำนวยการกองมาตรฐานการบริการ
๑๑๒	นายยงค์ สมอดี	ผู้อำนวยการศูนย์ควบคุมการบินอุดรธานี
๑๑๓	นายสันติเวช ปาลกะวงค์ ณ อยุธยา	ผู้อำนวยการศูนย์ควบคุมการบินภูเก็ต
๑๑๔	นางจิราภรณ์ ใช้เทียมวงษ์	ผู้อำนวยการศูนย์ควบคุมการบินนครราชสีมา
๑๑๕	นางณัฐกานต์ จตุรภัทร์	ผู้อำนวยการกองสื่อสารองค์กรและกิจการสังคม
๑๑๖	นายณัฐพร คูสุวรรณ	ผู้อำนวยการกองธุรกิจต่างประเทศ
๑๑๗	นายจิตติ กลินประภัตร	ผู้อำนวยการกอง ประจำสำนักงานผู้อำนวยการใหญ่ (พัฒนาธุรกิจ)
๑๑๘	นางสาวสุปรีย์ ธรรมสโรช	ผู้อำนวยการกองวิสาหกิจสัมพันธ์

ลำดับ	ชื่อ - นามสกุล	ตำแหน่ง
๑๑๙	นางสาวณมาลี คณะเจริญ	นักวิชาการ ระดับผู้อำนวยการกอง
๑๒๐	นายไมตรี นิมสุข	ผู้อำนวยการกองวิศวกรรมอากาศยาน
๑๒๑	นางสาวสิริ วัฒนวิทย์กิจ	ผู้อำนวยการกองวิเคราะห์นโยบายและวางแผนกลยุทธ์
๑๒๒	นางสาวสายฝน อบรมสุข	ผู้อำนวยการกองบริหารความปลอดภัย
๑๒๓	นางสาวปัทมา เครือเทพคุณ	ผู้อำนวยการกองพัฒนาคุณภาพ
๑๒๔	นางธนวรรณ ลีทอง	ผู้อำนวยการกองบริหารทรัพยากรบุคคล
๑๒๕	นางสาวดวงตะวัน พิณพิมาย	นักวิชาการ ระดับผู้อำนวยการกอง
๑๒๖	นางสาวปิยะจิต พนมภัทร์	ผู้อำนวยการกองบริหารความเสี่ยงและบริหารผลการดำเนินงาน
๑๒๗	นางสาวปีติมา พึ่งตน	นักวิชาการ ระดับผู้อำนวยการกอง
๑๒๘	นายวีรศักดิ์ อัครพลโยธินกุล	ผู้อำนวยการกองงบประมาณ
๑๒๙	นายปิยวุฒิ ตันติเมษบุตร	นักวิชาการ ระดับผู้อำนวยการกอง
๑๓๐	นางสาวอมรรัตน์ จิรัฏฐิติกาลโชติ	นักวิชาการ ระดับผู้อำนวยการกอง
๑๓๑	นาวาอากาศตรี จาณิกร ชาญนรา	ผู้อำนวยการกองปฏิบัติการบิน

ผลการพัฒนาทรัพยากรบุคคล ดำเนินการตามโครงการ/งานแผนวิสาหกิจ ปี ๒๕๖๘

ลำดับที่	โครงการ / งาน	ผลดำเนินการ	งบประมาณ (ล้านบาท)		ระยะเวลา ดำเนินการ
			ที่ได้รับ จัดสรร	ที่ใช้จริง	
๑	แผนพัฒนาระบบนิเวศการเรียนรู้ (AEROTHAI Learning Ecosystem) ที่เหมาะสมสำหรับการพัฒนาบุคลากร ของ บวท. ใน Key Strategic Positions	เป็นไปตามแผนงาน โดยได้ดำเนินการจัดหลักสูตรให้กับพนักงานจำนวน ๓ ระดับ แบ่งเป็น ๓ หลักสูตร มีผู้เข้ารับการพัฒนารวมทั้งสิ้นจำนวน ๑๑๘ คน ผ่านเกณฑ์จำนวน ๑๑๕ คิดเป็นร้อยละ ๙๗.๕	๕.๘๔	๓.๐๔	๑ ต.ค. ๒๕๖๗ - ๓๐ ก.ย. ๒๕๖๘
๒	พัฒนาบุคลากรที่มีศักยภาพสูง และมีความเชี่ยวชาญเฉพาะด้านตามแนวทาง Expertise-Based Talent	เป็นไปตามตามแนวทางการพัฒนา Expertise-Based Talent ประจำปี ๒๕๖๘ ทั้ง ๑๕ คน ได้เข้ารับการพัฒนาในหลักสูตร Talent Development Program for Experts เพื่อพัฒนาให้มีความพร้อมในการสนับสนุน/ เข้าร่วมเป็นคณะทำงาน/ เข้าร่วมประชุมในเวทีระดับสากลอื่น ๆ นอกเหนือจาก ICAO เช่น CANSO ASEAN ตามกระบวนการ	๑.๖๕	๐.๐๖	๑ ต.ค. ๒๕๖๗ - ๓๐ ก.ย. ๒๕๗๐
๓	พัฒนาบุคลากรสำหรับตำแหน่ง Critical Management Positions ของ บวท.	ดำเนินการแล้วเสร็จ โดยมีการจัดหลักสูตรให้กับบุคลากรระดับผู้บริหาร Critical Management Positions ประจำปี ๒๕๖๘ จำนวน ๓ หลักสูตร มีผู้บริหารเข้ารับการพัฒนารวมทั้งสิ้น ๑๒๔ คน	๕.๐๔	๐.๔๐	๑ ต.ค. ๒๕๖๗ - ๓๐ ก.ย. ๒๕๖๘

หลักสูตรสำหรับผู้บริหาร

ลำดับที่	โครงการ / หลักสูตร / กิจกรรม	ผลดำเนินการ (จำนวนผู้ผ่านการอบรม)	งบประมาณ (บาท)		ระยะเวลา ดำเนินการ
			ที่ได้รับจัดสรร	ที่ใช้จริง	
๑	หลักสูตร “การพัฒนาผู้บริหารระดับต้น” (ผู้อำนวยการกอง/ เทียบเท่า) ประจำปี ๒๕๖๘	๒๔	๒๐๐,๓๕๐	๑๒๘,๒๑๘	๒๐ - ๒๔ ต.ค. ๖๗
๒	High Performance Coaching for leaders	๑๑	๒๙๘,๐๐๐	๑๙๘,๕๕๕	๑๗ - ๑๘ ก.ย. ๖๘
๓	สัมมนาเชิงปฏิบัติการฝ่ายจัดการ การกำหนด เป้าหมาย	๑๗๒	๓๙๑,๕๓๐	๒๘๔,๒๔๓	๘ - ๙ ก.ย. ๖๘
๔	AI ยุคใหม่สำหรับผู้บริหารองค์กร บวท.	๑๒๘	๑๙๓,๐๓๐	๑๑๓,๗๐๘	๒๑ - ๒๒ ส.ค. ๖๘
๕	การพัฒนาผู้บริหารระดับต้น	๑๐๓	๔๑๗,๕๕๐	๑๐,๓๐๐	๑๔ - ๑๖, ๒๑ - ๒๒ ก.ค. ๖๘
๖	วิทยาลัยการทัพบก (วทบ.)	๑	๔๒๘,๖๕๐	๒๐๕,๗๓๕	๑๔ มี.ค. - ๒๖ ก.ย. ๖๘
๗	วิทยาลัยการทัพอากาศ (วทอ.)	๑	๔๖๙,๙๕๐	๒๘๒,๔๓๕	๖ ต.ค. ๖๗ - ๒๘ ก.ย. ๖๘
๘	วิทยาลัยการทัพเรือ (วทร.)	๑	๔๐๓,๔๕๐	๒๐๖,๑๔๐	๖ ต.ค. ๖๗ - ๒๘ ก.ย. ๖๘
๙	หลักสูตร วบส. รุ่นที่ ๑๓	๑	๙๘,๐๐๐	๙๘,๐๐๐	ต.ค. ๖๗
๑๐	หลักสูตร องค์กรกรรมนิย (Mindfulness Org)	๑	๒๖,๗๕๐	๒๖,๗๕๐	๒๗ - ๒๘ ส.ค. ๖๘
๑๑	นักบริหารระดับต้นกระทรวงคมนาคม	๑	๑๘๖,๐๐๐	๑๗๐,๔๕๗	๕ - ๖ พ.ค. ๖๘
๑๒	นักบริหารระดับกลางกระทรวงคมนาคม	๑	๑๙๒,๐๐๐	๑๗๖,๐๐๐	๑๒ - ๑๓ พ.ค. ๖๘
๑๓	นักบริหารระดับสูงกระทรวงคมนาคม	๑	๑๕๖,๗๕๐	๑๒๒,๐๐๐	๒๐ - ๒๑ พ.ค. ๖๘
๑๔	Leadership Succession Program	๑๑	๔๖๑,๙๕๐	๔๓๕,๐๐๐	๒๗ - ๒๘ พ.ค. ๖๘
๑๕	หลักสูตร GCIO#31 - ดูงานต่างประเทศ (จีน)	๑	๑๐๖,๐๐๐	๑๐๐,๐๐๐	๑ - ๕ ก.ย. ๖๘

ลำดับที่	โครงการ / หลักสูตร / กิจกรรม	ผลดำเนินการ (จำนวนผู้ผ่านการอบรม)	งบประมาณ (บาท)		ระยะเวลา ดำเนินการ
			ที่ได้รับจัดสรร	ที่ใช้จริง	
๑๖	หลักสูตร ปปร #28 - ดุจงานต่างประเทศ-จีน	๑	๑๕,๐๐๐	๙,๐๐๐	๑๖ - ๑๘ ก.ย. ๖๘
๑๗	หลักสูตร Board Essentials Program รุ่น ๗	๑	๙๙,๐๐๐	๙๙,๐๐๐	๒๖-๓๐ ก.ย. ๖๘
๑๘	อบรมหลักสูตร นักการคลังมืออาชีพ (นคอ.)	๑	๖๖,๐๐๐	๖๖,๐๐๐	๒๗ - ๒๘ พ.ค. ๖๘
๑๙	EDPx: Sustainable Leadership	๑	๗๕,๐๐๐	๗๕,๐๐๐	๒๘ - ๒๙ ก.ค. ๖๘
๒๐	หลักสูตร CFO Certificate	๑	๘๐,๒๕๐	๘๐,๒๕๐	๑๔ ส.ค. ๖๘

หลักสูตรด้านปฏิบัติการ

ลำดับที่	โครงการ / หลักสูตร / กิจกรรม	ผลดำเนินการ (จำนวนผู้ผ่านการอบรม)	งบประมาณ (บาท)		ระยะเวลาดำเนินการ
			ที่ได้รับจัดสรร	ที่ใช้จริง	
๑	พป.พส. ภาษาอังกฤษการบิน Operational Level 4	๒๘๐	๖๘๑,๕๕๐	๓๕๒,๕๘๕.๓๕	๑ ต.ค. ๖๗ - ๓๐ ก.ย. ๖๘
๒	พป.พส. Watch Supervisor Competency 2025	๒๕	๖๙๔,๓๐๐	๒๙๑,๗๕๒.๒๗	๒๓-๒๗ มี.ย. ๖๘
๓	พป.พส. OJT Instructor Training ๕ รุ่น	๖๐	๓,๑๙๓,๙๔๔.๔๓	๓,๑๖๗,๘๕๗.๑๙	๔-๑๕ พ.ย. ๖๗ ๑๓-๒๔ มี.ค. ๖๘ ๑๐-๒๑ มี.ค. ๖๘ ๙-๒๐ มี.ย. ๖๘ ๘-๑๙ ก.ย. ๖๘
๔	พป.พส. Team Resource Management -TRM Basic	๖๕	๑,๕๘๔,๓๐๐	๑,๓๔๑,๗๓๕.๓๖	๑๘-๒๑ ก.พ. ๖๘ ๒๗-๓๐ มี.ค. ๖๘
๕	พป.พส. Team Resource Management - TRM Advance	๑๔	๗๐๗,๙๐๐	๔๗๒,๐๐๐	๑๖-๑๘ ก.ค. ๖๘
๖	พป.พส. TRM Refresher	๒๒	๗๐๗,๙๐๐	๕๗๗,๒๕๐	๒-๔ เม.ย. ๖๘
๗	พป.พส. Aerodrome Control Rating ณ หอบังคับการบินภูมิภาค (สนามบินลูกข่าย)	๖	๙๔๓,๘๕๐	๙๒,๕๗๐.๓๖	๒๗-๓๐ ต.ค. ๖๗ ๒๘-๒๙ เม.ย. ๖๘ ๑๘-๑๙ ส.ค. ๖๘

ลำดับที่	โครงการ / หลักสูตร / กิจกรรม	ผลดำเนินการ (จำนวนผู้ผ่านการอบรม)	งบประมาณ (บาท)		ระยะเวลาดำเนินการ
			ที่ได้รับจัดสรร	ที่ใช้จริง	
๘	พป.พส. Refresher Specialized Training (NCASTP)	๑,๑๗๕	๑๑๑,๘๐๐	๖๒,๗๕๐	๑ ต.ค. ๖๗ - ๓๐ ก.ย. ๖๘
๙	พป.พส. การรักษาสถานภาพใบรับรองครู Specialized Training (NCASTP)	๘	๙๒,๙๐๐	๕๕,๗๓๐.๖๙	๔ พ.ย. ๖๗ ๕ พ.ย. ๖๗ ๒๖ พ.ย. ๖๗
๑๐	พป.พส. ATC & Pilot English Facilitators	๑๖	๔๗๒,๑๕๐	๑๑๑,๖๕๒.๐๙	๒๖ พ.ย. ๖๗
๑๑	พป.พส. ATS Instructor Training ๖ รุ่น	๖๓	๔๔๗,๖๗๙	๔๒๙,๗๔๙	๒๓-๒๗ ธ.ค. ๖๗ ๒๗-๓๑ ม.ค. ๖๘ ๒๔-๒๘ ก.พ. ๖๘ ๒๔-๒๘ มี.ค. ๖๘ ๓๑ มี.ค. - ๔ เม.ย. ๖๘ ๑๙-๒๓ พ.ค. ๖๘
๑๒	พป.พส. CISM Refresher ๒ รุ่น	๓๑	๗๔๖,๑๐๐	๗๐๓,๕๗๖	๕-๘ ส.ค. ๖๘ ๑๙-๒๒ ส.ค. ๖๘
๑๓	พป.พส. Assessor Refresher ๔ รุ่น	๒๓	๒,๗๘๑,๖๕๐	๒,๖๒๒,๗๘๒	๑๗-๑๘ มิ.ย. ๖๘ ๑๙-๒๐ มิ.ย. ๖๘ ๒๓-๒๔ มิ.ย. ๖๘ ๒๕-๒๖ มิ.ย. ๖๘
๑๔	พป.พส. การสัมมนาเชิงปฏิบัติการสถาบันฝึกอบรม ATCTO Seminar	๓๐	๕๔๔,๖๕๐	๑๒,๐๐๐	๒๕ ส.ค. ๖๘
๑๕	พป.พส. Security Manager ๒ รุ่น	๓๖	๘๘๙,๔๕๐	๘๖๓,๗๘๗.๘๐	๑๗-๒๐ ก.พ. ๖๘ ๓-๖ มี.ค. ๖๘
๑๖	พป.พส. AEROTHAI English Day	๕๖	๙๙,๐๐๐	๙๘,๒๙๗	๒๓ เม.ย. ๖๘
๑๗	พป.พส. ฝึกอบรม จนท. ทร. อุตะเภา ๔ หลักสูตร	๑๕๑	๑๖๗,๖๐๐	๑๖๗,๖๐๐	๑ ก.ค. - ๓๐ ก.ย. ๖๘
๑๘	พป.พส. การป้องกันการใช้อาวุธ	๒๕	๓๔๕,๖๐๐	๘๗,๙๐๐	๑๑ ก.ย. ๖๘

ลำดับที่	โครงการ / หลักสูตร / กิจกรรม	ผลดำเนินการ (จำนวนผู้ผ่านการอบรม)	งบประมาณ (บาท)		ระยะเวลาดำเนินการ
			ที่ได้รับจัดสรร	ที่ใช้จริง	
๑๙	พป.พส. การสัมมนาภายในหน่วยงาน สายงานปฏิบัติการ ปี ๒๕๖๘	๑,๐๓๐	๓,๘๖๔,๐๐๐	๓,๒๖๐,๘๓๖	๙ มี.ค. - ๒๖ ก.ย. ๖๘
๒๐	พป.พส. Training Developers (TDC) สบพ. ๒ รุ่น	๑๕	๑,๕๓๔,๗๐๐	๑,๓๘๙,๓๓๘	๑๐-๒๑ มี.ค. ๖๘ ๑๑-๒๒ ส.ค. ๖๘
๒๑	พป.พส. กองทัพอากาศ MOU ๑๑ หลักสูตร	๑	๒๑๖,๐๐๐	๑๗,๐๐๐	๒๔-๒๘ ก.พ. ๖๘
๒๒	พป.พส. Air Traffic Control (ATC) สบพ.	๓๑	๘,๖๒๙,๖๐๐	๕,๙๒๑,๐๐๐	๖ พ.ค. - ๓๑ ต.ค. ๖๘
๒๓	พป.พส. ICAO-Verification of CBTA สบพ.	๖	๑๕๒,๓๕๐	๑๔๓,๕๐๐	๒๙ ก.ค. - ๑ ส.ค. ๖๘
๒๔	พป.พส. Fatigue Risk Management System IATA-BATC	๖	๒๙๘,๕๐๐	๒๙๘,๕๐๐	๘-๑๐ ก.ย. ๖๘
๒๕	พป.พส. โครงการเพิ่มขีด ความสามารถ ATC ศน.บภ ๑. ศูนย์ฝึกการบินหัวหิน	๓๘	๗๔๑,๐๐๐	๗๔๑,๐๐๐	๕-๓๐ ก.ย. ๖๘
๒๖	พป.พส. Design of ATC Simulation Exercises (HUM-SIM) ล็กเซมเบิร์ก	๙	๔,๐๓๕,๘๐๐	๔,๐๓๒,๘๓๒	๒๓ มี.ย. - ๔ ก.ค. ๖๘
๒๗	พป.พส. Training Managers (TMC EN) แคนาดา	๘	๒,๘๖๕,๖๒๕	๒,๒๐๙,๑๒๑	๑๐-๑๔ มี.ค. ๖๘
๒๘	พป.พส. ฐานบริหารอบรม-สรรหา EPN	๗	๑,๖๖๓,๕๕๐	๑,๖๖๓,๕๕๐	๕-๗ พ.ค. ๖๘
๒๙	พป.พส. Train the Trainer IATA Montreal แคนาดา	๒	๗๐๘,๕๕๐	๗๐๘,๕๕๐	๒๗-๒๙ ส.ค. ๖๘
๓๐	คป.มป. Practical Safety Assessment EUROCONTROL (Assessment of Changes to the Functional)	๑๘	๑,๓๕๗,๕๙๕	๑,๑๗๑,๘๘๑	๔-๘ ส.ค. ๖๘
๓๑	คป.มป. ATM Occurrent Investigation & Analysis	๒๐	๑,๖๗๓,๕๔๔	๑,๖๗๐,๔๓๒	๒๑-๒๕ ก.ค. ๖๘

ลำดับที่	โครงการ / หลักสูตร / กิจกรรม	ผลดำเนินการ (จำนวนผู้ผ่านการอบรม)	งบประมาณ (บาท)		ระยะเวลาดำเนินการ
			ที่ได้รับจัดสรร	ที่ใช้จริง	
๓๒	คป.มป. TEM/NOSS - TOWER (Online)	๓๐	๑,๗๑๘,๒๙๕	๑,๓๕๘,๓๑๒	๓๐-๓๑ ก.ค. ๖๘
๓๓	คป.มป. Fatigue Risk Management & Audit	๔๔	๒,๐๖๙,๐๐๐	๒,๐๕๔,๐๑๖	๓๐ มิ.ย. ๖๘ - ๔ ก.ค. ๖๘
๓๔	มก.มป. Recurrent AVSEC Internal Auditor รุ่น ๑/๖๘	๖	๑๗,๐๐๐	๑๖,๖๐๐	๒๐ ธ.ค. ๖๗
๓๕	มก.มป. Airport Security Workshop 2025	๔	๕๙,๔๐๐	๓๙,๑๖๘	๑๒-๑๔ มี.ค. ๖๘
๓๖	มก.มป. Integrated Safety Management System, CAAS สิงคโปร์	๒	๗๔๘,๕๗๕	๗๑๑,๔๔๐	๑๘-๒๙ พ.ย. ๖๗
๓๗	มก.มป. Safety Oversight Inspectors (Air Navigation Services), CAAS สิงคโปร์	๒	๔๓๒,๓๕๐	๓๙๕,๙๒๖	๙-๑๓ มิ.ย. ๖๘
๓๘	มก.มป. Auditing Techniques & Best Practices, CAAS สิงคโปร์	๒	๔๐๔,๓๕๐	๓๘๖,๑๔๙	๒๖-๓๐ พ.ค. ๖๘
๓๙	มก.มป. Safety Audits of Air Traffic Services, CAAS สิงคโปร์	๑	๒๐๑,๑๗๕	๒๐๑,๑๗๕	๑๙-๓๐ พ.ค. ๖๘
๔๐	ปบ.ทส. การดำรงและพัฒนาวิทยาการสายอาชีพ ๓ หลักสูตร	๒๒	๑๘๙,๐๐๐	๒๓,๘๐๐	๓-๔ เม.ย. ๖๘
๔๑	ปบ.ทส. King Air 350 (B300) Pilot Recurrent Training, USA	๖	๘,๔๒๕,๗๗๓	๕,๐๔๕,๑๐๑	๒๓-๒๗ มิ.ย. ๖๘ ๓๐ มิ.ย.-๕ ก.ค. ๖๘ ๒๑-๒๘ ก.ค. ๖๘ ๑๘-๒๒ ส.ค. ๖๘
๔๒	ปบ.ทส. King Air 200 (B200) Pilot Recurrent Training, USA	๖	๘,๘๑๓,๕๗๕	๓,๔๖๕,๙๗๐	๑๖-๒๐ มิ.ย. ๖๘ ๒๓-๒๗ มิ.ย. ๖๘ ๑๑-๑๕ ส.ค. ๖๘
๔๓	ปบ.ทส. Airspace System Inspection Pilot/Technician, FAA USA	๔	๒,๙๕๐,๖๕๐	๒,๑๓๓,๕๖๘	๑๑-๒๙ ส.ค. ๖๘

ลำดับที่	โครงการ / หลักสูตร / กิจกรรม	ผลดำเนินการ (จำนวนผู้ผ่านการอบรม)	งบประมาณ (บาท)		ระยะเวลาดำเนินการ
			ที่ได้รับจัดสรร	ที่ใช้จริง	
๔๔	ปบ.ทส. Incident Investigation/ Analysis, USA	๒	๘๓๕,๕๓๐	๗๙๙,๙๐๐	๑๒-๑๖ พ.ค. ๖๘
๔๕	ปบ.ทส. King Air 350 (B300) Proline 21 Pilot Initial - Added Type Rating, CAE	๒	๒,๖๐๒,๑๑๗	๒,๖๐๒,๑๑๗	๔-๒๕ พ.ค. ๖๘
๔๖	ปบ.ทส. King Air 200 (B200) Pilot Initial Added Type Rating, CAE-USA	๒	๑,๘๒๙,๓๑๕	๑,๘๒๙,๓๑๕	๒๖ ส.ค. - ๗ ก.ย. ๖๘
๔๗	ศท.บจ. ATFM/ASM Refresher	๓๓	๑๕๖,๐๐๐	๑๑,๒๐๐	๑๘ ๒๐ ๒๕ ๒๖ มิ.ย. ๑๘ ก.ค. ๖๘
๔๘	ศท.บจ. ATM Network Manager	๓	๖๖,๐๐๐	๓๑,๐๐๐	๑๙-๒๕ ส.ค. ๖๘ ๑-๔ ๑๐ ก.ย. ๖๘
๔๙	ศท.บจ. Procedure & Design Process for PBN Airspace, SAA ลิงคโปร์	๒	๗๔๒,๒๖๒	๗๓๘,๒๗๙	๑๘ - ๒๙ พ.ย. ๖๗
๕๐	ศท.บจ. ใช้งาน FUA - FIS Poland , Germany	๑๒	๔,๕๒๑,๓๕๐	๔,๕๒๑,๓๕๐	๑-๙ เม.ย. ๖๘
๕๑	ศท.บจ. Basic NEST (ASM-NEST-Basic), EUROCONTROL ลักเซมเบิร์ก	๒	๕๕๐,๐๕๐	๕๕๐,๐๕๐	๑๔-๑๖ พ.ค. ๖๘
๕๒	ศอ.บจ. QMS for CAA and ANSP	๒๐	๑,๒๖๙,๒๗๕	๑,๒๑๗,๓๒๕	๒๕-๒๙ ส.ค. ๖๘
๕๓	ศอ.บจ. From AIS to AIM towards SWIM	๒๐	๘๑๒,๗๓๑	๘๐๑,๐๓๑	๒๗ - ๓๐ พ.ค. ๖๘
๕๔	ศอ.บจ. Intensive AIS Officers - Briefing ศม.บภ ๒.	๑	๒๓,๓๔๒	๒๓,๓๔๒	๑๔ ก.ย. - ๑๕ ต.ค. ๖๘
๕๕	ศอ.บจ. Aeronautical Information Service Officer สบพ.	๓๓	๓,๔๙๒,๘๐๐	๓,๔๑๐,๘๗๒	๖ ม.ค. - ๒๘ ก.พ. ๖๘ ๙ มิ.ย. - ๑ ส.ค. ๖๘

ลำดับที่	โครงการ / หลักสูตร / กิจกรรม	ผลดำเนินการ (จำนวนผู้ผ่านการอบรม)	งบประมาณ (บาท)		ระยะเวลาดำเนินการ
			ที่ได้รับจัดสรร	ที่ใช้จริง	
๕๖	ศอ.บจ. ATS Messaging (COM-AMHS) ลักเซมเบิร์ก	๒	๖๖๔,๓๕๐	๖๖๔,๓๕๐	๑๗-๒๑ มี.ค. ๖๘
๕๗	ศอ.บจ. ฐาน AIM ณ VNAIC ฮานอย เวียดนาม	๑๔	๑,๓๓๐,๓๖๐	๑,๓๓๐,๓๖๐	๒๒-๒๕ เม.ย. ๖๘
๕๘	อพ.บจ. Introduction to Pilot for Procedure Designer, BAC	๑๐	๑,๓๓๘,๔๘๐	๑,๑๐๗,๑๐๐	๑๘-๒๑ ส.ค. ๖๘
๕๙	อพ.บจ. Procedure & Design Process for PBN Airspace, SAA สิงคโปร์	๓	๑,๑๑๓,๙๒๕	๑,๑๐๖,๑๘๙	๑๘-๒๙ พ.ย. ๖๗
๖๐	อพ.บจ. Towards an Environment Friendly Future for Aviation (ENV-AWARE) ลักเซมเบิร์ก	๓	๑,๐๑๓,๘๕๐	๙๗๘,๑๕๐	๒๔-๒๗ มี.ย. ๖๘
๖๑	อพ.บจ. ฐาน Air Navigation Indonesia and CAAM Malaysia	๑๙	๒,๓๘๑,๗๐๐	๒,๐๗๒,๗๐๐	๑๖-๒๑ มี.ค. ๖๘
๖๒	ศก. Competency Based Review (Approach Control) ๔ รุ่น	๔๘๐	๖๔,๐๐๐	๖๓,๘๒๙	๒๗ ก.พ. ๖๘ ๒๘ มี.ค. ๖๘ ๒๘ เม.ย. ๖๘ ๒๘ พ.ค. ๖๘
๖๓	ศก. Competency Based Review (VTBD) Aerodrome Control: Don Mueang Airport ๒ รุ่น	๑๒๐	๔๘,๐๐๐	๒๘,๐๐๐	๒๔ มี.ย. ๖๘ ๘ ก.ย. ๖๘
๖๔	ศก. Competency Based Review (VTBS) Aerodrome Control: Suvarnabhumi Airport ๒ รุ่น	๒๗๐	๕๓,๖๐๐	๔๕,๒๐๐	๓๑ ก.ค. ๖๘ ๒๑ ก.ค. - ๑ ส.ค. ๖๘
๖๕	ศก. Aerodrome Control Rating - VTBD: Don Mueang Airport	๘	๖๐,๐๐๐	๓๖,๖๐๐	๑๕-๓๐ ก.ย. ๖๘
๖๖	ศก. Departure Manager Training (DMAN): Suvarnabhumi Airport	๘	๖,๐๐๐	๖,๐๐๐	๑๐-๑๓ ก.พ. ๖๘
๖๗	ศก. Departure Manager Training (DMAN): Don Mueang Airport	๔๓	๖,๐๐๐	๖,๐๐๐	๖ มี.ค. ๖๘ ๘ มี.ค. ๖๘

ลำดับที่	โครงการ / หลักสูตร / กิจกรรม	ผลดำเนินการ (จำนวนผู้ผ่านการอบรม)	งบประมาณ (บาท)		ระยะเวลาดำเนินการ
			ที่ได้รับจัดสรร	ที่ใช้จริง	
					๑๐ มี.ค. ๖๘ ๑๒ มี.ค. ๖๘
๖๘	ศก. Approach Control Procedural Revalidation Training	๑๕๘	๑๐๕,๐๐๐	๑๐๔,๗๑๓	๒๑-๓๐ เม.ย. ๖๘ ๖-๘ พ.ค. ๖๘ ๑๓-๑๖ พ.ค. ๖๘ ๑๙-๒๓ พ.ค. ๖๘ ๒๖ พ.ค. - ๕ มิ.ย. ๖๘ ๑๖-๒๔ มิ.ย. ๖๘
๖๙	ศก. Supervisor Training	๔	๖๘,๐๐๐	๓,๐๐๐	๓๐ ม.ค. - ๓ ก.พ. ๖๘
๗๐	ศก. Human Factors in Aviation (Virtual Classroom), IATA - Online	๓	๑๓๐,๒๐๐	๑๑๖,๔๒๔	๑๘-๒๐ มี.ค. ๖๘
๗๑	ศก. PANS-OPS Flight Procedure Design เยอรมัน	๒	๘๗๓,๒๓๐	๘๖๔,๙๒๐	๗-๑๑ เม.ย. ๖๘
๗๒	ศก. Artificial (Intelligence in Future ATM (AI-FUT) ลักเซมเบิร์ก	๒	๕๕๙,๗๗๐	๓๗๒,๐๓๐	๒๑-๒๓ ม.ค. ๖๘
๗๓	ศก. Airport Capacity & Performance ลักเซมเบิร์ก	๒	๖๑๒,๐๖๐	๕๕๘,๖๖๐	๓๐ ก.ย. - ๒ ต.ค. ๖๘
๗๔	ศก. Aerodrome & Runway Safety Management ลักเซมเบิร์ก	๒	๖๖๔,๓๕๐	๖๐๙,๔๗๔	๑๗-๒๑ มี.ค. ๖๘
๗๕	ศก. Performance-Based Navigation for ATC, ICAO - Online	๑๐	๑๐๕,๐๐๐	๑๐๕,๐๐๐	๙-๑๓ มิ.ย. ๖๘
๗๖	ศก. ศึกษาดูงานศูนย์ควบคุมจราจรทางอากาศ เอเชีย	๑๐	๙๒๘,๕๐๐	๙๒๖,๑๖๐	๒๔-๒๖ ก.ย. ๖๘
๗๗	ศก. Introduction ATM Safety Management, EUROCONTROL ลักเซมเบิร์ก	๘	๒,๒๓๔,๖๔๐	๑,๕๔๙,๑๓๗	๑๔-๑๖ ม.ค. ๖๘

ลำดับที่	โครงการ / หลักสูตร / กิจกรรม	ผลดำเนินการ (จำนวนผู้ผ่านการอบรม)	งบประมาณ (บาท)		ระยะเวลาดำเนินการ
			ที่ได้รับจัดสรร	ที่ใช้จริง	
๗๘	ศก. ปฏิบัติงาน Southwest Regional ATMB จีน ๒ รุ่น รุ่น ๑ เนินตู รุ่น ๒ ณ ชิง	๓๐	๔,๔๗๗,๔๒๐	๔,๔๗๖,๖๖๐	๑๗-๑๙ มี.ค. ๖๘ ๒๔-๒๖ มี.ค. ๖๘
๗๙	ศจ. FIR Manager (Classroom)	๑๖	๑๙๐,๐๐๐	๔๙,๐๐๐	๑๘ ก.ย. ๖๘
๘๐	ศจ. Competency Based Review for ATCOs	๒๙๘	๑๓๐,๐๐๐	๗๖,๒๐๐	๔ ๑๖ ๒๕ ๒๙ ก.ค. ๖๘
๘๑	ศจ. Area Control Procedural Rating (Secondary Controller) ปฏิบัติงานอยู่ตะเภา	๒๔	๔๐,๐๐๐	๕,๕๐๐	๑๗ มี.ค. ๖๘
๘๒	ศจ. Human Factors for ATM Safety Actors (SAF-HAF) ลักเซมเบิร์ก	๔	๑,๓๕๑,๘๐๐	๑,๓๓๒,๔๐๐	๒๙ ก.ย. - ๓ ต.ค. ๖๘
๘๓	ศบ. Competency Based Review (CBR)	๖๖	๔๘,๕๐๐	๖,๕๒๘	๒๑ ๒๒ ๒๗ ๒๘ ๒๙ พ.ย. ๖๘ ๒ ๓ ๔ ๑๑ ๑๒ ๑๖ ธ.ค. ๖๘
๘๔	ศบ. Approach Rating Samui Sector ปฏิบัติงานหอฯ ทรายดำ ๒ รุ่น	๑๐	๑๔๒,๐๐๐	๑๔๒,๐๐๐	๒๕-๒๖ ก.พ. ๖๘ ๒๖-๒๗ ก.พ. ๖๘
๘๕	ศบ. Speed Control, EPN สวีเดน	๔	๒,๐๓๓,๐๐๐	๒,๐๓๐,๓๐๐	๑๖-๒๕ ก.ย. ๖๘
๘๖	ศบ. Civil Military Coordination, EUROCONTROL เบลเยียม	๔	๑,๒๗๖,๖๒๐	๑,๒๒๒,๒๐๐	๒๐-๒๓ พ.ค. ๖๘

หลักสูตรด้านวิศวกรรม

ลำดับที่	โครงการ / งาน	ผลดำเนินการ (จำนวนผู้ผ่าน การอบรม)	งบประมาณ (ล้านบาท)		ระยะเวลาดำเนินการ
			ที่ได้รับจัดสรร	ที่ใช้จริง	
๑	OJT Instructor Course for ATSEP	๙	๖๑,๙๕๐	๔๔,๐๕๗	๗ ต.ค. - ๑๑ ต.ค. ๖๗
๒	Refresher (TMCS) ระบบสนับสนุนวิศวกรรม	๔	๓๓,๖๐๐	๒๙,๓๐๐	๑๕ ต.ค. - ๑๘ ต.ค. ๖๗
๓	AEROTHAI ATSEP Basic Training Course	๑๒๒	๖๑๐,๐๐๐	๔๓๒,๙๕๔	๒๔ ต.ค. - ๑๑ พ.ย. ๖๗
๔	Data Link Avionic Workshop: FOMAX & AoIP	๒	๙๐๐,๗๕๘	๖๖๕,๖๒๔	๑๑ พ.ย. - ๒๑ พ.ย. ๖๗
๕	OJT วิศวกรหมุนเวียน ทอฯ เชียงราย	๑	๒๘,๐๕๐	๒๑,๑๕๗	๑๑ พ.ย. - ๑๓ พ.ย. ๖๗
๖	ATSEP QUALIFICATION TRAINING (FU.IE.)	๘	๑๗๐,๓๐๐	๑๐๒,๑๗๗	๑๒ พ.ย. - ๑๘ พ.ย. ๖๗
๗	QUALIFICATION TRAINING FOR SYSTEM WATCH	๒๒	๑๗๐,๓๐๐	๑๐๒,๑๗๗	๑๒ พ.ย. - ๑๘ พ.ย. ๖๗
๘	SWP-๖๗	๑	๑๙,๐๐๐	๑๓,๐๐๐	๒๔ ต.ค.๖๗ - ๑๑ พ.ค. ๖๘
๙	ATSEP QUALIFICATION TRAINING (NE.SE.)	๑๐	๑๗๐,๓๐๐	๑๐๒,๑๗๗	๑๒ พ.ย. - ๒๗ พ.ย. ๖๗
๑๐	ATSEP QUALIFICATION TRAINING (AO.AS.)	๓๓	๑๗๐,๓๐๐	๑๐๒,๑๗๗	๑๒ พ.ย. - ๑๕ พ.ย. ๖๗
๑๑	R.T. Hatyai-Pattai Surveillance System	๔	๗,๒๐๐	๕,๑๖๒	๑๙ พ.ย. - ๒๑ พ.ย. ๖๗
๑๒	R.T. Hatyai-Pattai Surveillance System	๔	๗,๒๐๐	๕,๑๖๒	๒๕ พ.ย. - ๒๗ พ.ย. ๖๗
๑๓	การรักษาความปลอดภัย รุ่นที่ ๕๑	๑	๙,๕๘๐	๙,๕๘๐	๒๑ พ.ย.๖๗ - ๒๓ ม.ค. ๖๘
๑๔	ATSEP QUALIFICATION TRAINING (SE.SE.)	๒๓	๑๗๐,๓๐๐	๑๐๒,๑๗๗	๑๒ พ.ย. - ๒๕ พ.ย. ๖๗
๑๕	ATSEP QUALIFICATION TRAINING (DE.SE.)	๓	๑๗๐,๓๐๐	๑๐๒,๑๗๗	๑๘ พ.ย. - ๒๒ พ.ย. ๖๗
๑๖	ATSEP QUALIFICATION TRAINING (PT.IE.)	๘	๑๗๐,๓๐๐	๑๐๒,๑๗๗	๑๙ พ.ย. - ๒๕ พ.ย. ๖๗

ลำดับที่	โครงการ / งาน	ผลดำเนินการ (จำนวนผู้ผ่าน การอบรม)	งบประมาณ (ล้านบาท)		ระยะเวลาดำเนินการ
			ที่ได้รับจัดสรร	ที่ใช้จริง	
๑๗	OJT Instructor Course for ATSEP	๘	๖๑,๙๕๐	๔๔,๐๕๗	๑๙ พ.ย. - ๒๕ พ.ย. ๖๗
๑๘	Microservices and Web API	๔	๕๒,๐๐๐	๕๑,๓๖๐	๒๗ พ.ย. - ๒๙ พ.ย. ๖๗
๑๙	Refresher Training Hatyai IE System	๓	๔,๘๐๐	๓,๕๑๔	๒๖ พ.ย. - ๒๗ พ.ย. ๖๗
๒๐	Refresher Training Hatyai IE System	๓	๔,๘๐๐	๓,๕๑๔	๒๘ พ.ย. - ๒๙ พ.ย. ๖๗
๒๑	OJT สายงานวิศวกรรม ทำอากาศยานสุวรรณภูมิ	๒๐	๑๕,๔๐๐	๑๓,๒๐๐	๒๑ พ.ย.๖๗ - ๒๗ ก.พ. ๖๘
๒๒	Amazon Web Services	๘	๑๒๐,๙๖๐	๑๑๕,๕๘๔	๑ ธ.ค.๖๗ - ๒๘ ก.พ. ๖๘
๒๓	Ref IE System นรา ตัง เบตง ปีตตานี M๒-๔	๒	๘๔,๔๐๐	๖๘,๙๔๕	๖ มี.ค. - ๒๔ มี.ค. ๖๘
๒๔	Ref IE System นรา ตัง เบตง ปีตตานี M๒-๔	๓	๘๔,๔๐๐	๖๘,๙๔๕	๑๑ ธ.ค. - ๑๙ ธ.ค. ๖๗
๒๕	Thermography Level ๑	๒	๑๖๘,๐๐๐	๕๖,๐๐๐	๒๒ มี.ค. - ๒๕ มี.ค. ๖๘
๒๖	Train the Trainer for Aviation Personnel	๒	๗๒,๓๐๐๐	๓๒,๑๔๙๙	๒๗ มี.ค. - ๓๑ มี.ค. ๖๘
๒๗	Innovation and Change Management	๒	๕๗๖,๗๐๐๐	๓๙๔,๐๓๐๔	๗ มี.ค. - ๙ มี.ค. ๖๘
๒๘	Modern AI Tools & Techniques for Eng.	๓๐	๙๖,๐๐๐๐	๗๒,๐๐๐๐	๑๔ มี.ค. - ๒๓ มี.ค. ๖๘
๒๙	การสร้าง Team Building	๓๔	๑๙๔,๐๕๐	๑๕๒,๖๙๕	๓๑ มี.ค. - ๑ เม.ย. ๖๘
๓๐	ออกแบบสื่อสิ่งพิมพ์เบื้องต้น	๒	๑๑,๕๐๐	๑๑,๕๐๐	๑๑ มี.ค. - ๑๒ มี.ค. ๖๘
๓๑	ATSEP SYSTEMS TRAINING 2024 (AOAS)	๑๔	๑๖๙,๖๐๐	๑๓๖,๘๕๐	๑๑ ธ.ค.๖๗ - ๑๒ มี.ย. ๖๘
๓๒	Classroom Instructor Course for ATSEP#๑๑	๗	๔๐๒,๘๕๐	๓๐๑,๙๘๒	๖ มี.ค. - ๑๐ มี.ค. ๖๘
๓๓	การบริหารความปลอดภัย (SMS)	๒๕	๕,๒๐๐	๔,๖๑๕	๑๖ มี.ค. - ๑๗ มี.ค. ๖๘
๓๔	OJT Instructor Course for ATSEP#๑๐	๗	๓๖๔,๖๐๐	๒๘๙,๘๘๔	๒๐ มี.ค. - ๒๔ มี.ค. ๖๘

ลำดับที่	โครงการ / งาน	ผลดำเนินการ (จำนวนผู้ผ่าน การอบรม)	งบประมาณ (ล้านบาท)		ระยะเวลาดำเนินการ
			ที่ได้รับจัดสรร	ที่ใช้จริง	
๓๕	A-G Data Links and Future Communications	๒	๖๘๕,๙๐๐	๔๘๔,๔๒๐	๑๗ มี.ค. - ๒๑ มี.ค. ๖๘
๓๖	Cyber Security in ATM	๒	๖๘๕,๙๐๐	๔๘๗,๕๘๒	๔ มี.ค. - ๗ มี.ค. ๖๘
๓๗	DVR System Factory Training Course	๘	๓,๒๙๑,๓๕๐	๒,๐๒๗,๔๖๑	๑๐ ก.พ. - ๒๑ ก.พ. ๖๘
๓๘	Airspace System Inspection	๒	๑,๒๘๗,๙๘๘	๑,๑๐๕,๑๖๙	๑๑ ส.ค. - ๒๙ ส.ค. ๖๘
๓๙	Multi GNSS Asia Annual Conference ๒๐๒๕	๖	๑๕๓,๕๐๐	๑๑๕,๔๐๗	๔ มี.ค. - ๗ มี.ค. ๖๘
๔๐	Getting Started with UX/UI design	๒	๑๐,๗๘๐	๑๐,๗๘๐	๒๖ ก.พ. - ๗ มี.ค. ๖๘
๔๑	Ref-NST	๗	๓๔๒,๔๕๐	๑๙๙,๑๖๘	๒๘ ม.ค. - ๓๑ ม.ค. ๖๘
๔๒	Refresher FM ๒๐๐/NOVEC1230/CO2 - ศร.บภ ๒	๑๙	๓๒๑,๗๕๐	๒๔๘,๗๓๗	๑๙ ก.พ. ๖๘
๔๓	Chatbot Design for Business	๓	๕๕,๕๐๐	๕๕,๕๐๐	๑๙ ก.พ. - ๒๑ ก.พ. ๖๘
๔๔	R.T. NAVAIDS-1	๓	๔,๘๐๐	๓,๑๒๓	๑๓ ม.ค. - ๑๔ ม.ค. ๖๘
๔๕	Asset Management (Intermediate)	๔	๑,๕๗๓,๔๘๐	๑,๒๐๓,๓๓๓	๑๒ พ.ค. - ๑๖ พ.ค. ๖๘
๔๖	Competence Assessor Course for ATSEP#๑	๖	๖๐๙,๒๐๐	๕๐๒,๑๑๙	๑๗ ก.พ. - ๒๑ ก.พ. ๖๘
๔๗	Incident/Accident Prevention&Investigati	๒	๘๓๕,๕๓๐	๕๑๐,๓๒๒	๑๒ พ.ค. - ๑๖ พ.ค. ๖๘
๔๘	OJT เกี่ยวกับทักษะการใช้เครื่องมือ วัด	๘	๕๕,๖๐๐	๒๕,๙๐๕	๒ ธ.ค. - ๖ ธ.ค. ๖๗
๔๙	Large Series Line & Base Maintenance	๒	๑,๒๓๔,๕๓๐	๑,๐๔๓,๑๗๙	๒๑ เม.ย. - ๒๕ เม.ย. ๖๘
๕๐	Engine Rigging Woodward Fuel Control Uni	๒	๑,๒๓๔,๕๓๐	๔๘๒,๐๗๗	๒๘ เม.ย. - ๓๐ เม.ย. ๖๘
๕๑	Security wareness (Security Personnel)	๑๗	๒๒๕,๐๕๐	๑๖๖,๕๔๙	๑๙ ก.พ. ๖๘

ลำดับที่	โครงการ / งาน	ผลดำเนินการ (จำนวนผู้ผ่าน การอบรม)	งบประมาณ (ล้านบาท)		ระยะเวลาดำเนินการ
			ที่ได้รับจัดสรร	ที่ใช้จริง	
๕๒	Competence Assessor Course for ATSEP#2	๑๒	๖๐๙,๒๐๐	๕๐๒,๑๑๙	๒๔ ก.พ. - ๒๘ ก.พ. ๖๘
๕๓	VMware vSphere : Deploy and Manage	๓	๑๓๓,๐๐๐	๑๒๗,๓๓๐	๓ มี.ค. - ๕ มี.ค. ๖๘
๕๔	โครงการอบรมวิชาชีพ รุ่นที่ ๑๓	๓	๔๐,๕๐๐	๓๑,๘๐๐	๒๒ ก.พ. - ๒๙ มี.ค. ๖๘
๕๕	Microsoft SQL Server Database Admin	๒	๔๔,๐๐๐	๓๔,๔๗๕	๒๔ ก.พ. - ๒๘ ก.พ. ๖๘
๕๖	Windows Server ๒๐๑๙ & ๒๐๒๒ Administrator	๓	๔๗,๐๐๐	๔๑,๗๓๐	๑๐ มี.ค. - ๑๔ มี.ค. ๖๘
๕๗	Training Developers Course (TDC)	๓	๓๓๙,๗๐๐	๒๕๙,๙๗๗	๑๐ มี.ค. - ๒๑ มี.ค. ๖๘
๕๘	OJT Instructor Course for ATSEP #11	๔	๓๖๔,๖๐๐	๒๘๙,๘๙๔	๑๐ มี.ค. - ๑๔ มี.ค. ๖๘
๕๙	Competence Assessor Course for ATSEP#๓	๑๒	๖๐๙,๒๐๐	๕๐๒,๑๑๙	๑๗ มี.ค. - ๒๑ มี.ค. ๖๘
๖๐	Computer Hacking Forensic Investigator	๓	๑๖๕,๐๐๐	๑๔๑,๒๔๐	๑๙ พ.ค. - ๒๓ พ.ค. ๖๘
๖๑	R.T.SW TRN1	๕	๑๗๔,๔๐๐	๗๗,๘๐๒	๑๙ ก.พ. - ๒๘ ก.พ. ๖๘
๖๒	Refresher Course ระบบข้อมูล การบิน รุ่น ๑	๗	๓,๒๐๐๐	๓,๒๐๐๐	๘ เม.ย. ๖๘
๖๓	Refresher FM200 /NOVEC1230/CO2- ศม.บภ ๒.	๑๖	๓๒๑,๗๕๐	๒๔๘,๗๓๗	๕ มี.ค. - ๖ มี.ค. ๖๘
๖๔	Refresher Training System watch of Trang	๕	๑๗๔,๔๐๐	๗๗,๘๐๒	๑๐ มี.ค. - ๑๑ เม.ย. ๖๘
๖๕	อากาศยานและการบินทดสอบเบื้องต้น	๒๑	๑๐,๔๐๐	๗,๗๕๕	๒๔ ก.พ. - ๒๕ ก.พ. ๖๘
๖๖	Careful Consideration in Operations&Team	๘๗	๙๓,๐๐๐	๕๒,๐๒๙	๕ มี.ค. ๖๘
๖๗	SKA B๒๐๐ Series Maintenance Initial	๒	๒,๐๔๒,๑๕๐	๑,๘๐๒,๑๖๗	๗ ก.ค. - ๑๘ ก.ค. ๖๘

ลำดับที่	โครงการ / งาน	ผลดำเนินการ (จำนวนผู้ผ่าน การอบรม)	งบประมาณ (ล้านบาท)		ระยะเวลาดำเนินการ
			ที่ได้รับจัดสรร	ที่ใช้จริง	
๖๘	SKA B๓๐๐ Series Maintenance Initial	๒	๒,๑๑๗,๗๕๐	๑,๙๔๕,๗๑๕	๒ มิ.ย. - ๑๓ มิ.ย. ๖๘
๖๙	Security Awareness (NonSecurityPersonnel)	๒๕	๒๒๕,๐๕๐	๑๖๖,๕๔๙	๑๔ มี.ค. ๖๘
๗๐	Security Awareness (NonSecurityPersonnel)	๔๔	๒๒๕,๐๕๐	๑๖๖,๕๔๙	๑๗ มี.ค. ๖๘
๗๑	Security Awareness (NonSecurityPersonnel)	๑๙	๒๒๕,๐๕๐	๑๖๖,๕๔๙	๑๘ มี.ค. ๖๘
๗๒	Network Analyzer & Assessment	๒๖	๑๐๑,๓๐๐	๗๔,๗๓๘	๒ เม.ย. - ๔ เม.ย. ๖๘
๗๓	มาตรฐานการติดตั้งทางไฟฟ้าสำหรับประเทศไทย	๖	๔๘,๐๐๐	๔๒,๐๐๐	๒๘ มี.ค. - ๓๐ มี.ค. ๖๘
๗๔	RT. Narathiwat Comm System-1	๔	๖๘,๑๐๐	๕๖,๘๙๗	๑๓ มี.ค. - ๒๓ เม.ย. ๖๘
๗๕	RT. Narathiwat Comm System-2	๒	๖๘,๑๐๐	๕๖,๘๙๗	๑๗ มี.ค. - ๒๘ มี.ค. ๖๘
๗๖	Competence Assessor Course for ATSEP#4	๘	๖๐๙,๒๐๐	๕๐๒,๑๑๙	๓๑ มี.ค. - ๔ เม.ย. ๖๘
๗๗	Aircraft Ground Service (Com Software)	๑๔	๒,๘๐๐	๒,๐๐๐	๑๔ มี.ค. ๖๘
๗๘	มาตรฐานออกแบบติดตั้งเครื่องกำเนิดไฟฟ้า	๕	๓๒,๕๐๐	๓๒,๕๐๐	๒๘ พ.ค. - ๒๙ พ.ค. ๖๘
๗๙	แสงสว่างฉุกเฉินและไฟฟ้าป้ายทางออกฉุกเฉิน	๕	๓๒,๕๐๐	๒๗,๕๐๐	๒๓ เม.ย. - ๒๔ เม.ย. ๖๘
๘๐	โรดแมปสู่การทรานส์ฟอร์มธุรกิจด้วย AI	๒	๓๑,๘๘๖	๓๑,๘๘๖	๒๙ เม.ย. - ๓๐ เม.ย. ๖๘
๘๑	Implementing Cisco ACI	๔	๑๔๖,๐๐๐	๑๔๔,๐๐๐	๑๔ พ.ค. - ๑๖ พ.ค. ๖๘
๘๒	Refresher FM200 /NOVEC1230/CO2 - ศบ.บภ ๒.	๑๐	๓๒๑,๗๕๐	๒๔๘,๗๓๗	๒๑ เม.ย. ๖๘
๘๓	ประยุกต์ใช้ปัญญาประดิษฐ์เพื่อประสิทธิภาพ	๕	๗๐,๖๒๐	๗๐,๖๒๐	๘ เม.ย. - ๙ เม.ย. ๖๘

ลำดับที่	โครงการ / งาน	ผลดำเนินการ (จำนวนผู้ผ่าน การอบรม)	งบประมาณ (ล้านบาท)		ระยะเวลาดำเนินการ
			ที่ได้รับจัดสรร	ที่ใช้จริง	
๘๔	Classroom Instructor Course for ATSEP#12	๖	๔๐๒,๘๕๐	๓๐๑,๙๘๒	๒๑ เม.ย. - ๒๕ เม.ย. ๖๘
๘๕	ผู้กำกับการณ์ รุ่น ๑๕๓	๑	๔๐,๑๒๐	๓๘,๗๖๐	๒๖ พ.ค. - ๑๒ ก.ย. ๖๘
๘๖	Airspace World ๒๐๒๕	๔	๑,๒๕๙,๓๕๐	๘๑๔,๒๓๕	๑๓ พ.ค. - ๑๕ พ.ค. ๖๘
๘๗	Refresher กระบวนการ ISO9001	๒๕	๒,๔๐๐	๒,๒๒๕	๒๒ เม.ย. ๖๘
๘๘	Advance Power App for Business	๔	๔๖,๖๕๒	๔๑,๙๘๖	๒๘ เม.ย. - ๒๙ เม.ย. ๖๘
๘๙	Advance Power Automate Cloud	๔	๔๖,๖๕๒	๔๑,๙๘๖	๑๖ มิ.ย. - ๑๗ มิ.ย. ๖๘
๙๐	Artificial Intelligence in Future ATM	๒	๕๗๖,๗๐๐	๓๙๒,๒๔๑	๒๐ พ.ค. - ๒๒ พ.ค. ๖๘
๙๑	Power BI Desktop for Business Analytics	๒	๑๗,๐๐๐	๑๖,๓๗๑	๕ มิ.ย. - ๖ มิ.ย. ๖๘
๙๒	Refresher Training Trang Navigation Aids	๓	๗๔,๔๐๐	๔๐,๕๔๙	๑๓ พ.ค. - ๑๖ พ.ค. ๖๘
๙๓	Refresher Training Trang Navigation Aids	๓	๗๔,๔๐๐	๔๐,๕๔๙	๒ พ.ค. - ๘ พ.ค. ๖๘
๙๔	OJT System Watch CNS Tower (Narathiwat)	๒	๙๒,๐๐๐	๗๙,๒๕๒	๑๘ มิ.ย. - ๒๐ มิ.ย. ๖๘
๙๕	Project Management Master (PMM)	๖	๔๑๑,๔๗๐	๓๕๒,๔๕๘	๑ ก.ย. - ๒๔ ก.ย. ๖๘
๙๖	Refresher - การปฏิบัติงาน วิศวกรรม MST	๔	๒๗,๒๐๐	๑๙,๓๒๐	๑๓ พ.ค. - ๑๖ พ.ค. ๖๘
๙๗	Refresher ระบบดับเพลิงอัตโนมัติ ศอ.บภ ๒.	๑๒	๓๒๑,๗๕๐	๒๔๘,๗๓๗	๒๑ พ.ค. ๖๘
๙๘ ๒	OJT System Watch CNS Tower (Trang)	๑	๙๒,๐๐๐	๗๙,๒๕๒	๑๖ มิ.ย. - ๑๘ มิ.ย. ๖๘
๙๙	OJT System Watch CNS Tower (Betong)	๒	๙๒,๐๐๐	๗๙,๒๕๒	๒๔ มิ.ย. - ๒๖ มิ.ย. ๖๘
๑๐๐	OJT Instructor Course for ATSEP #12	๑๐	๓๖๔,๖๐๐	๒๘๙,๘๙๔	๑๓ พ.ค. - ๑๙ พ.ค. ๖๘

ลำดับที่	โครงการ / งาน	ผลดำเนินการ (จำนวนผู้ผ่าน การอบรม)	งบประมาณ (ล้านบาท)		ระยะเวลาดำเนินการ
			ที่ได้รับจัดสรร	ที่ใช้จริง	
๑๐๑	Competence Assessor Course for ATSEP#5	๘	๖๐๙,๒๐๐	๕๐๒,๑๑๙	๒๖ พ.ค. - ๓๐ พ.ค. ๖๘
๑๐๒	เทคนิคการออกแบบ Content ร่วมกับ AI #3	๕	๑๗,๕๐๐	๑๗,๕๐๐	๒๙ พ.ค. - ๓๐ พ.ค. ๖๘
๑๐๓	OJT วิศวกรหมุนเวียน หอฯระนอง	๑	๑๑๖,๖๐๐	๔๘,๒๕๓	๑๓ พ.ค. - ๑๗ พ.ค. ๖๘
๑๐๔	OJT หมุนเวียนหอลูกข่ายกระบี่	๑	๑๑๖,๖๐๐	๔๘,๒๕๓	๒๖ พ.ค. - ๓๐ พ.ค. ๖๘
๑๐๕	MLAT for Suvarnabhumi Airport	๑๓	๔,๐๖๑,๓๙๕	๓,๑๕๕,๙๙๓	๒ มิ.ย. - ๖ มิ.ย. ๖๘
๑๐๖	อบรมฝึกซ้อม BCP/ERP วส.บว. ๒๐๒๕	๒๐	๕,๐๐๐	๒,๐๐๕	๑๕ พ.ค. ๖๘
๑๐๗	R.T. Hatyai-Narathiwat Com-Net	๒	๕๗,๕๐๐	๕๖,๒๐๓	๑๕ พ.ค. - ๒๓ พ.ค. ๖๘
๑๐๘	R.T. Hatyai-Narathiwat Com-Net	๔	๕๗,๕๐๐	๕๖,๒๐๓	๒๗ มิ.ย. - ๔ ก.ค. ๖๘
๑๐๙	System Watch งาน วส.บว.	๓	๓,๐๐๐	๒,๘๐๐	๒๑ พ.ค. - ๒๓ พ.ค. ๖๘
๑๑๐	System Watch งาน วส.บว.	๑	๓,๐๐๐	๒,๘๐๐	๒๘ พ.ค. - ๓๐ พ.ค. ๖๘
๑๑๑	Advanced for Optical Calibration System	๒	๑,๓๒๙,๕๓๐	๑,๑๓๕,๘๐๑	๑๙ ส.ค. - ๒๒ ส.ค. ๖๘
๑๑๒	Classroom Instructor Course for ATSEP#13	๑๐	๔๐๒,๘๕๐	๓๐๑,๙๘๒	๙ มิ.ย. - ๑๓ มิ.ย. ๖๘
๑๑๓	ดูงานระบบติดตามอากาศยาน ณ HKCAD	๙	๖๘๗,๘๖๐	๕๐๑,๙๗๒	๒๙ พ.ค. - ๓๐ พ.ค. ๖๘
๑๑๔	Refresher ระบบดับเพลิงอัตโนมัติ ศภ.บภ ๑.	๑๓	๓๒๑,๗๕๐	๒๔๘,๗๓๗	๑๑ มิ.ย. - ๑๓ มิ.ย. ๖๘
๑๑๕	OJT วิศวกรประจำหอนำน และหอเพชรบูรณ์	๒	๖๔,๑๐๐	๕๘,๔๙๕	๑๖ มิ.ย. - ๒๗ มิ.ย. ๖๘
๑๑๖	การอนุรักษ์พลังงานอย่างง่าย	๙๗	๒๐,๐๐๐	๑๔,๐๙๕	๙ มิ.ย. ๖๘
๑๑๗	ทบทวนระบบส่งจ่ายกำลังไฟฟ้า UPS	๓๒	๑๒,๘๐๐	๔,๔๓๕	๓๐ มิ.ย. - ๔ ก.ค. ๖๘
๑๑๘	Security Awareness (NonSecurityPersonnel)	๔	๒๒๕,๐๕๐	๑๖๖,๕๔๙	๒๕ มิ.ย. ๖๘

ลำดับที่	โครงการ / งาน	ผลดำเนินการ (จำนวนผู้ผ่าน การอบรม)	งบประมาณ (ล้านบาท)		ระยะเวลาดำเนินการ
			ที่ได้รับจัดสรร	ที่ใช้จริง	
๑๑๙	Advanced Hands-On Metrology (MET 301)	๔	๑,๔๕๐,๑๙๐	๑,๐๕๒,๘๒๐	๒๑ ก.ค. - ๒๙ ก.ค. ๖๘
๑๒๐	การบริหารจัดการงานอำนวยความสะดวกอาคารสถานที่	๓	๑๕,๗๒๙	๑๒,๔๑๒	๑๘ ก.ค. ๖๘
๑๒๑	Security Awareness (NonSecurityPersonnel)	๓๖	๒๒๕,๐๕๐	๑๖๖,๕๔๙	๒๕ ก.ค. ๖๘
๑๒๒	ICAO Annex ๑๔ Requirements & Application	๓	๖๓๘,๖๕๑	๔๘๔,๖๗๙	๑๘ ส.ค. - ๒๒ ส.ค. ๖๘
๑๒๓	Security Awareness (NonSecurityPersonnel)	๒	๒๒๕,๐๕๐	๑๖๖,๕๔๙	๕ ส.ค. ๖๘
๑๒๔	MLAT Integration เข้าระบบ TopSky-Tower	๕	๑,๕๙๖,๓๒๕	๑,๑๒๘,๙๑๗	๒๘ ก.ค. - ๕ ส.ค. ๖๘
๑๒๕	Security Awareness (NonSecurityPersonnel)	๕	๒๒๕,๐๕๐	๑๖๖,๕๔๙	๓๑ ก.ค. ๖๘
๑๒๖	Power BI Desktop for Business Analytics	๑	๘,๙๘๐	๘,๑๘๕	๕ ส.ค. - ๖ ส.ค. ๖๘
๑๒๗	เรื่อง "ระบบดับเพลิงด้วยน้ำ"	๓	๑๘,๐๐๐	๑๘,๐๐๐	๘ ส.ค. ๖๘
๑๒๘	Implementing Secure Solutions with VPN	๒	๑๕๑,๙๔๐	๑๕๑,๙๔๐	๑๕ ก.ย. - ๑๙ ก.ย. ๖๘
๑๒๙	Competence Assessor Course for ATSEP #6	๑๐	๖๐๙,๒๐๐	๕๐๒,๑๑๙	๒๙ ก.ค. - ๔ ส.ค. ๖๘
๑๓๐	Refresher ระบบดับเพลิงอัตโนมัติ ศัญ.บภ ๑.	๑๘	๓๒๑,๗๕๐	๒๔๘,๗๓๗	๓๐ ก.ค. ๖๘
๑๓๑	Security Awareness (NonSecurityPersonnel)	๕	๒๒๕,๐๕๐	๑๖๖,๕๔๙	๒๕ ส.ค. ๖๘
๑๓๒	ซ้อมแผนเผชิญเหตุ สุวรรณภูมิ ๒๕๖๘	๒๕	๔๐,๐๐๐	๔๐,๐๐๐	๕ ส.ค. - ๑๕ ส.ค. ๖๘
๑๓๓	Human Factor for Aircraft Maintenance	๓๓	๑๖,๔๐๐	๑๓,๔๐๐	๑๔ ส.ค. - ๑๕ ส.ค. ๖๘
๑๓๔	ผู้ตรวจสอบและรับรองการจัด การปฏิบัติงาน	๑	๓๐,๐๐๐	๑๓,๐๐๐	๑๖ ส.ค. - ๑๗ ส.ค. ๖๘

ลำดับที่	โครงการ / งาน	ผลดำเนินการ (จำนวนผู้ผ่าน การอบรม)	งบประมาณ (ล้านบาท)		ระยะเวลาดำเนินการ
			ที่ได้รับจัดสรร	ที่ใช้จริง	
๑๓๕	Refresher ระบบดับเพลิงอัตโนมัติ	๙	๓๒๑,๗๕๐	๒๔๘,๗๓๗	๒๐ ส.ค. ๖๘
๑๓๖	Ref. กระบวนการปฏิบัติงาน	๖	๓๔๒,๔๕๐	๑๙๙,๑๖๘	๙ ก.ย. - ๑๒ ก.ย. ๖๘
๑๓๗	การใช้งานโปรแกรม Unity	๔	๕,๐๐๐	๕,๐๐๐	๑ ก.ย. - ๕ ก.ย. ๖๘
๑๓๘	Engineering Supervisor Course ๒๕๖๘	๒๘	๔๖,๐๐๐	๔๔,๒๔๘	๒๕ ส.ค. - ๕ ก.ย. ๖๘
๑๓๙	Network Analyzer & Assessment	๑๐	๑๐๑,๓๐๐	๗๔,๗๓๘	๒๒ ก.ย. - ๒๔ ก.ย. ๖๘
๑๔๐	Classroom Instructor Course for ATSEP#14	๖	๔๐๒,๘๕๐	๓๐๑,๙๘๒	๘ ก.ย. - ๑๒ ก.ย. ๖๘
๑๔๑	Ref. กระบวนการปฏิบัติงาน วส.	๕	๕๔,๐๐๐	๓,๕๙๖	๔ ก.ย. - ๕ ก.ย. ๖๘
๑๔๒	Oracle DB ๑๙c Administration Workshop	๒	๑๓๓,๐๐๐	๑๒๓,๙๐๖	๘ ก.ย. - ๑๑ ก.ย. ๖๘
๑๔๓	Oracle DB 19c Multitenant Architecture	๒	๑๖๓,๐๐๐	๑๒๕,๔๐๔	๒๓ ก.ย. - ๒๖ ก.ย. ๖๘
๑๔๔	Receiving Inspectional Suspected Unappro	๑๒	๘๐,๐๐๐	๔๘,๐๐๐	๙ ก.ย. - ๑๐ ก.ย. ๖๘
๑๔๕	การใช้งานระบบปรับอากาศสำรอง สำหรับ CNS	๗	๗๐๐	๗๐๐	๑๒ ก.ย. ๖๘
๑๔๖	Refresher ระบบดับเพลิงอัตโนมัติ	๔	๔๐๒,๘๕๐	๓๐๑,๙๘๒	๑๘ ก.ย. ๖๘
๑๔๗	การติดตั้งโปรแกรม ระบบปฏิบัติการ TMCS	๔	๔๑,๘๔๓	๒๘,๗๐๐	๑๕ ก.ย. - ๑๙ ก.ย. ๖๘
๑๔๘	Fundamentals of the SASS-C VERIFICATION	๖	๑,๙๒๗,๘๖๐	๑,๒๑๙,๔๐๑	๑๕ ก.ย. - ๑๙ ก.ย. ๖๘
๑๔๙	R.T. NAVAIDS-2	๓	๔,๘๐๐	๓,๑๒๓	๒๗ ม.ค. - ๒๘ ม.ค. ๖๘
๑๕๐	Security Awareness (NonSecurityPersonnel)	๑๔	๒๒๕,๐๕๐	๑๖๖,๕๔๙	๑๕ ก.ย. ๖๘
๑๕๑	Ref. กระบวนการปฏิบัติ ฟท.	๔	๓,๐๐๐	๒,๔๐๐	๒๓ ก.ย. - ๒๕ ก.ย. ๖๘
๑๕๒	Tropical Basic off shore factory Introd	๒	๑๑๑,๔๘๒	๑๐๐,๘๔๐	๑๗ ก.ย. - ๑๙ ก.ย. ๖๘
๑๕๓	การบริหารสินทรัพย์ด้านเทคโนโลยี สารสนเทศ	๖	๗๗,๐๔๐	๗๗,๐๔๐	๒๒ ก.ย. - ๒๔ ก.ย. ๖๘

ลำดับที่	โครงการ / งาน	ผลดำเนินการ (จำนวนผู้ผ่าน การอบรม)	งบประมาณ (ล้านบาท)		ระยะเวลาดำเนินการ
			ที่ได้รับจัดสรร	ที่ใช้จริง	
๑๕๔	Classroom Instructor Course for ATSEP#15	๑๐	๔๐๒,๘๕๐	๓๐๑,๘๘๒	๒๒ ก.ย. - ๒๖ ก.ย. ๖๘

หลักสูตรด้านสนับสนุน

ลำดับที่	โครงการ / หลักสูตร / กิจกรรม	ผลดำเนินการ (จำนวนผู้ผ่านการอบรม)	งบประมาณ (บาท)		ระยะเวลา ดำเนินการ
			ที่ได้รับจัดสรร	ที่ใช้จริง	
๑	ปฐมนิเทศพนักงานใหม่	๒๓๖	๑,๒๐๓,๒๖๓	๘๓๗,๓๓๓	๑๑ ต.ค. ๖๖
๒	พัฒนาทักษะการสอนงานและทักษะการโค้ช	๑๐๑	๘๑๖,๘๐๐	๔๗๖,๗๑๐	๑๔ ม.ค. ๖๘ - ๔ ก.พ. ๖๙
๓	โครงการพัฒนา Key Strategic Positions	๑๑๘	๔,๕๒๐,๓๗๐	๓,๐๓๗,๔๕๑	๒๓ มี.ย. ๖๘ - ๒๗ ก.พ. ๖๙
๔	ภาพรวมมาตรฐานการรายงานทางการเงิน	๑	๘๘๘	๘๘๘	๔ เม.ย. ๖๘
๕	เรื่องเล่าข่าวทุจริต ผิดมาตรฐานบัญชี ๖๘	๑	๘๘๘	๘๘๘	๑๕ พ.ค. ๖๘
๖	เรียนรู้เรื่องเดิม Updateเรื่องใหม่ TFRS	๑	๘๘๘	๘๘๘	๒๗ พ.ค. ๖๘
๗	เพิ่มประสิทธิภาพการปฏิบัติงานด้านการเงิน	๑	๓,๘๐๐	๓,๘๐๐	๑๔ มี.ย. ๖๘
๘	Data Analytics Foundation for IA	๒๐	๓๘,๑๐๐	๓๗,๐๘๗	๑๔ ก.ค. ๖๘
๙	หลักสูตร TFRS Update (NPAEs vs PAEs)	๑	๒,๒๐๐	๒,๒๐๐	๒๙ ก.ค. ๖๘
๑๐	หลักสูตร การบริหารหน่วยงานตรวจสอบ ภายใน	๑	๒,๘๐๐	๒,๘๐๐	๒๐ ส.ค. ๖๘
๑๑	PDPA for Internal Audit	๒๖	๗๖,๒๐๐	๗๓,๗๖๗	๒๕ - ๒๗ ส.ค. ๖๘
๑๒	อ่านและเขียนรายงานผู้สอบบัญชีให้เข้าใจ	๑	๒,๔๐๐	๒,๔๐๐	๑๕ ก.ย. ๖๘

ลำดับที่	โครงการ / หลักสูตร / กิจกรรม	ผลดำเนินการ (จำนวนผู้ผ่านการอบรม)	งบประมาณ (บาท)		ระยะเวลา ดำเนินการ
			ที่ได้รับจัดสรร	ที่ใช้จริง	
๑๓	ความเสี่ยงทางด้านภาษีอากร	๑	๓,๒๐๐	๓,๒๐๐	๑๓ ก.ย. ๖๘
๑๔	How to Become Effective Internal Audit	๑	๒,๙๐๐	๒,๙๐๐	๒๐ ก.ย. ๖๘
๑๕	กลยุทธ์การร่างสัญญาและเจรจาต่อรอง	๑	๙,๖๓๐	๘,๕๖๐	๒๘ - ๒๙ พ.ย. ๖๗
๑๖	โครงการเสวนาตามประสา Gen B	๒๘	๑๔,๙๐๐	๑๒,๑๑๑	๑๔ - ๑๕ พ.ค. ๖๘
๑๗	ข้อกำหนดระบบมาตรฐานการจัดการคุณภาพ ISO9000	๘๒	๓๑,๐๕๐	๒๖,๔๒๕	๑๑ มิ.ย. ๖๘
๑๘	หลักเกณฑ์การประชุมผู้ถือหุ้น	๒	๑๐,๐๕๘	๑๐,๐๕๘	๗ พ.ย. ๖๗
๑๙	รวมประเด็นข้อบกพร่องการจัดซื้อจัดจ้าง	๑	๕,๘๘๕	๕,๘๘๕	๘ พ.ย. ๖๗
๒๐	เทคนิคการติดตามและการออกรายงานผลการกำกับดูแล	๑	๒,๕๐๐	๒,๕๐๐	๑๒ ธ.ค. ๖๗
๒๑	หลักกฎหมายปกครองและวิธีพิจารณาคดีปกครอง	๑	๘,๙๐๐	๘,๙๐๐	๓ ก.พ. ๖๘
๒๒	การรับมือ Future Compliance Gap & Compliance	๑	๖,๙๐๐	๖,๙๐๐	๗ พ.ย. ๖๗
๒๓	หลักสูตร English for Lawyers รุ่นที่ ๒	๒	๒,๙๘๐	๒,๙๘๐	๑๙ - ๒๐ มี.ย. ๖๘
๒๔	หลักสูตรประกาศนียบัตรกฎหมายมหาชน	๑	๓๐,๐๐๐	๓๐,๐๐๐	๑๗ มี.ค. - ๑๔ มิ.ย. ๖๘
๒๕	หลักสูตร TRANSFORMATION E-CONTRACT	๓	๗,๒๐๐	๗,๒๐๐	๓๑ ก.ค. ๖๘
๒๖	หลักสูตรการบริหารสัญญาจ้างก่อสร้าง	๑	๑๕,๐๐๐	๑๕,๐๐๐	๒๔ พ.ค. - ๑ มิ.ย. ๖๘
๒๗	ภาษีอิเล็กทรอนิกส์ที่เกี่ยวข้องกับหน่วยงาน	๑	๑๐,๔๖๕	๔,๘๑๕	๒๒ พ.ย. ๖๗
๒๘	หลักเกณฑ์การออกแบบและใช้ใบกำกับภาษีอิเล็กทรอนิกส์	๑	๑๐,๔๖๕	๔,๘๑๕	๑๗ มี.ค. ๖๘

ลำดับที่	โครงการ / หลักสูตร / กิจกรรม	ผลดำเนินการ (จำนวนผู้ผ่านการอบรม)	งบประมาณ (บาท)		ระยะเวลา ดำเนินการ
			ที่ได้รับจัดสรร	ที่ใช้จริง	
๒๙	Introduction to Liquidity	๒	๑๑,๗๐๐	๑๑,๗๐๐	๑๙ ก.พ. ๖๘
๓๐	Project Feasibility Analysis	๑	๕,๘๘๕	๕,๘๘๕	๒๕ เม.ย. ๖๘
๓๑	เทคนิคการติดตามทวงถาม เจรจาต่อรอง	๑	๑๑,๓๔๒	๑๑,๓๔๒	๒๕ ก.พ. ๖๘
๓๒	Update บัญชี & ภาษีอากรสำหรับผู้ทำบัญชี	๑	๔,๔๙๔	๔,๔๙๔	๒๑ ก.พ. ๖๘
๓๓	Digital Transformation on Accounting	๑	๙,๖๓๐	๙,๖๓๐	๒๘ มี.ค. ๖๘
๓๔	แนวปฏิบัติการจัดทำบัญชีสินทรัพย์	๑	๔,๘๑๕	๔,๘๑๕	๕ ส.ค. ๖๘
๓๕	ระบบบัญชีต้นทุนและการบริหารต้นทุน	๑	๑๑,๕๓๔	๑๑,๕๓๔	๑๙ ส.ค. ๖๘
๓๖	Sharepoint 365	๑๐๑	๓๒๐,๒๐๐	๒๕๒,๒๗๙	๒๘ เม.ย. - ๒๑ พ.ค. ๖๘
๓๗	พัฒนาแผนที่ความรู้ของหน่วยงาน	๔๕	๑๔,๐๐๐	๑๔,๐๐๐	๑๗ - ๑๘ ก.พ. ๖๘
๓๘	เสวนานวัตกรรม ปี ๒๕๖๘	๑๐๙	๔๓๑,๓๕๐	๔๒๖,๒๕๐	๒๘ มี.ค. - ๓ ก.พ. ๖๘
๓๙	หน่วยงานต้นแบบ	๑๙	๒๒๕,๐๐๐	๒๑๔,๐๓๒	๒๐ ก.พ. - ๑๘ ก.ค. ๖๘
๔๐	การสัมมนาการจัดการความรู้ ประจำปี ๒๖๘	๑๖๒	๑๘,๐๐๐	๑๘,๐๐๐	๔ ก.พ. ๖๘
๔๑	อบรม HRD Officer ใหม่ ปี ๖๘	๓๖	๒๓๒,๗๐๐	๑๔๐,๔๒๑	๓๑ มี.ค. ๖๘
๔๒	Refresher กอง พก.พส.	๑๗	๒๑,๐๐๐	๒,๔๐๐	๑๓ พ.ค. ๖๘
๔๓	การจัดการทรัพยากรมนุษย์ขั้นต้น	๑	๓๒,๑๐๐	๓๒,๑๐๐	๑๒ มี.ค. ๖๘
๔๔	Requirement and Interpretation	๒	๑๐,๐๐๐	๘,๙๘๘	๓ เม.ย. ๖๘

ลำดับที่	โครงการ / หลักสูตร / กิจกรรม	ผลดำเนินการ (จำนวนผู้ผ่านการอบรม)	งบประมาณ (บาท)		ระยะเวลา ดำเนินการ
			ที่ได้รับจัดสรร	ที่ใช้จริง	
๔๕	Leader for QMS	๒	๒๐,๐๐๐	๑๖,๐๕๐	๒๖ - ๒๗ พ.ค. ๖๘
๔๖	กฎหมายปกครองเกี่ยวกับการบริหารงานบุคคล	๒	๑๕,๘๐๐	๑๕,๘๐๐	๒๖ - ๒๗ มิ.ย. ๖๘
๔๗	วัฒนธรรมองค์กรขับเคลื่อนความสำเร็จธุรกิจ	๕	๑๖,๖๙๒	๑๖,๖๙๒	๒๕ มิ.ย. ๖๘
๔๘	Company Reporting Program	๒	๓๘,๕๒๐	๓๔,๖๖๘	๒๒ ส.ค. ๖๘
๔๙	การรู้เท่าทันความเครียด	๖๗	๕๔,๐๐๐	๔๘,๔๐๐	๒๕, ๒๙ เม.ย. ๖๘
๕๐	เทคนิคการสรุปบันทึกประชุม	๑๖	๑,๗๐๐	๑,๖๑๕	๑๖ ก.ย. ๖๘
๕๑	พรบ. จัดซื้อจัดจ้างและบริหารพัสดุภาครัฐฯ	๑	๖,๕๐๐	๖,๕๐๐	๒๗ - ๒๙ ส.ค. ๖๘
๕๒	หลักสูตร Enabling Master Class 2025	๖๘	๖๔๒,๐๐๐	๖๔๒,๐๐๐	๔ มิ.ย. - ๒๙ ก.ค. ๖๘
๕๓	Digital Roadmap and Enterprise Architect	๒	๑๘,๑๙๐	๑๘,๑๙๐	๑๔ - ๑๕ ส.ค. ๖๘
๕๔	Train the Charismatic Trainer	๑	๑๒,๐๐๐	๑๒,๐๐๐	๔ ต.ค. ๖๗
๕๕	Master of One Page Summary	๒	๘,๙๘๘	๘,๙๘๘	๑๑ ก.ย. ๖๘
๕๖	Design Foundation	๑	๘,๙๐๐	๘,๙๐๐	๒ - ๒๓ ก.ย. ๖๘
๕๗	Design Principles & Creative Workshop	๑	๗,๙๐๐	๗,๙๐๐	๒๗ ก.ย. ๖๘
๕๘	เทคนิคการออกแบบ Content ด้วย AI	๒	๗,๐๐๐	๗,๐๐๐	๒ - ๓ ธ.ค. ๖๗
๕๙	GRI Standards Certified Training Course	๑	๓๐,๐๐๐	๓๐,๐๐๐	๑๗ - ๑๘ ต.ค. ๖๘
๖๐	โครงการฝึกอบรมผ่านแพลตฟอร์มออนไลน์ ปี ๖๗ - ๖๘ (ต่อเนื่อง)	๑,๕๖๖	๑,๔๖๙,๕๗๐	๑,๑๐๒,๑๗๘	๕ ส.ค. ๖๗ - ๔ ส.ค. ๖๘

ลำดับที่	โครงการ / หลักสูตร / กิจกรรม	ผลดำเนินการ (จำนวนผู้ผ่านการอบรม)	งบประมาณ (บาท)		ระยะเวลา ดำเนินการ
			ที่ได้รับจัดสรร	ที่ใช้จริง	
๖๑	การสัมมนาภายในหน่วยงาน	๑,๗๑๐	๑๐,๕๐๐,๐๐๐	๗,๙๙๒,๐๐๕	๑ ต.ค. - ๓๐ ก.ย. ๖๘

ปัญหา/อุปสรรคและข้อเสนอแนะ (เฉพาะด้านการพัฒนาทรัพยากรบุคคล)

ปัญหา/อุปสรรค	ข้อเสนอแนะ
<p><u>ข้อจำกัดด้านภารกิจงาน</u></p> <p>พนักงานบางส่วนไม่สามารถเข้าร่วมการพัฒนาได้ครบถ้วนตามแผน เนื่องจากภารกิจงานประจำและข้อจำกัดด้านเวลา ส่งผลให้บุคลากรบางส่วนไม่สามารถเข้าร่วมกิจกรรมพัฒนาได้ตามแผนที่กำหนด</p>	<p>ส่งเสริมการเรียนรู้ในรูปแบบที่ยืดหยุ่นและหลากหลาย โดยเพิ่มรูปแบบการเรียนรู้ที่ยืดหยุ่น เช่น E-Learning, Micro Learning และ Blended Learning เพื่อให้พนักงานเข้าถึงการเรียนรู้ได้สะดวกยิ่งขึ้น</p>
<p><u>การติดตามและประเมินผล</u></p> <p>การติดตามและประเมินผลการนำความรู้ไปประยุกต์ใช้ในการปฏิบัติงานยังมีข้อจำกัดในบางหลักสูตร</p>	<p>พัฒนาระบบติดตามและประเมินผลการพัฒนาให้สามารถวัดผลลัพธ์เชิงพฤติกรรมและผลสัมฤทธิ์ในการปฏิบัติงานได้อย่างชัดเจน</p>