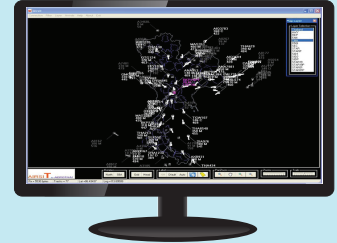
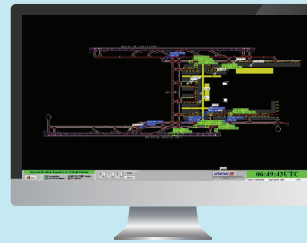


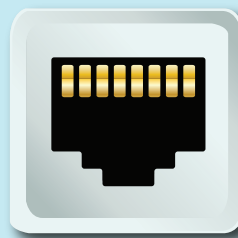
การติดตั้ง ASD/GSD ผู้ใช้ต้องเตรียมอะไรบ้าง



"อุปกรณ์แสดงผล"
(จอทีวี หรือจอคอมพิวเตอร์)
1 จอ ต่อหนึ่งจุดติดตั้ง

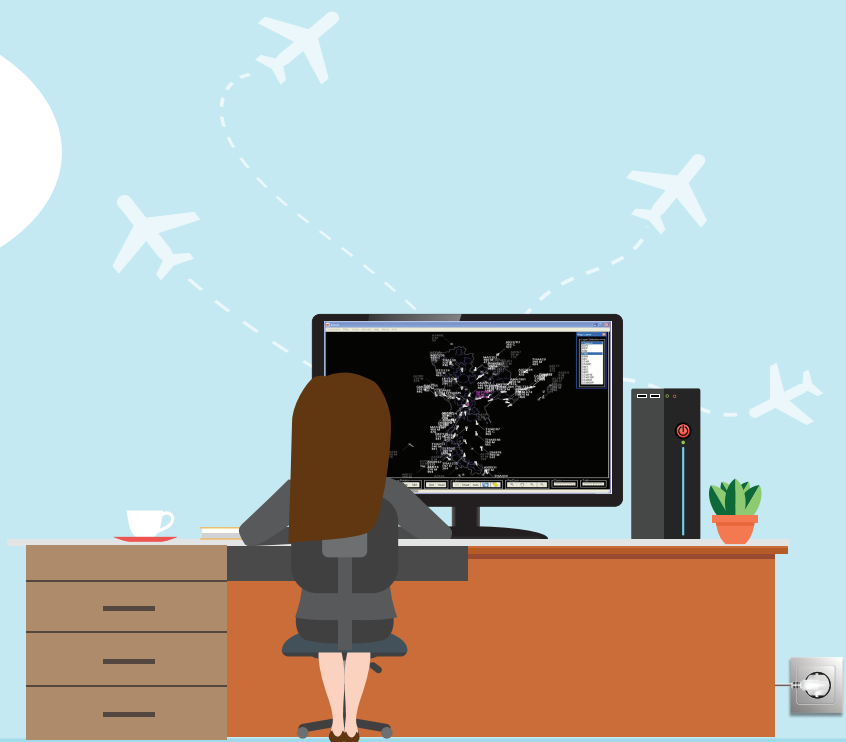


"เครือข่าย
Internet"



"ปลั๊กไฟ 1 จุด"

เมื่อติดตั้งเสร็จ
ผู้ใ้ก็จะสามารถติดตาม
อากาศยานของตนได้



บริการเชิงเทคนิค เพื่อสนับสนุนการอำนวยความสะดวกการบิน

บริษัทวิทยุการบินแห่งประเทศไทย จำกัด

โทรศัพท์ : 022878468, 022878260

อีเมล : webasd_gsd@aerOTHai.co.th เว็บไซต์ : www.aerOTHai.co.th/business



ASD/GSD

Air Situation Display/Ground Situation Display