

รายละเอียดเงื่อนไขการเช่าห้องพัก
สำหรับผู้อำนวยการฝ่ายบริหารจรรยาจรทางอากาศภูมิภาค ๑ (ฝบภ ๑.)
ที่ได้รับคำสั่งโอนย้ายมาปฏิบัติงานที่ส่วนกลาง

ด้วย บริษัท วิทยุการบินแห่งประเทศไทย จำกัด (บวท.) มีความประสงค์จะดำเนินการเช่าห้องพัก ให้กับ ฝบภ ๑. จำนวน ๑ ห้อง ระยะเวลาการเช่า ๒๔ เดือน โดยมีรายละเอียดเงื่อนไขและข้อกำหนด ดังนี้

๑. ข้อมูลพื้นที่ใช้สอยภายในห้องพัก

ผู้ให้เช่าจะต้องจัดเตรียมห้องพักให้พร้อมเช่าพักอาศัย โดยจะมีอุปกรณ์เครื่องอำนวยความสะดวก ประกอบด้วย

ห้องพักขนาดไม่น้อยกว่า ๓๕ ตารางเมตร ประกอบด้วย ๑ ห้องนอน ๑ ห้องรับแขก ๑ ห้องน้ำ ๑ ครีวขนาดเล็ก และที่จอดรถ ๑ คัน

รายการเฟอร์นิเจอร์

๑.	ตู้เสื้อผ้า	จำนวน ๑ ตู้
๒.	เครื่องปรับอากาศพร้อมรีโมท	จำนวน ๒ เครื่อง
๓.	เตียงพร้อมที่นอน, หมอน	จำนวน ๑ ชุด
๔.	ตู้กระจก	จำนวน ๑ ตู้
๕.	โต๊ะทานข้าว	จำนวน ๑ ตัว
๖.	ไมโครเวฟ	จำนวน ๑ เครื่อง
๗.	ชั้นวางทีวี	จำนวน ๑ ตัว
๘.	โทรทัศน์พร้อมรีโมท	จำนวน ๑ ชุด
๙.	เครื่องเล่น DVD พร้อมรีโมท	จำนวน ๑ ชุด
๑๐.	ตู้ใส่รองเท้า	จำนวน ๑ ตู้
๑๑.	ชุดเคาน์เตอร์ครัวพร้อมซิงค์ล้างจาน	จำนวน ๑ ชุด (เตาไฟฟ้า, ที่ดูดควัน)
๑๒.	เครื่องทำน้ำอุ่น	จำนวน ๑ เครื่อง
๑๓.	ชั้นวางของในห้องน้ำ	จำนวน ๑ ชุด
๑๔.	ตู้เย็น	จำนวน ๑ เครื่อง
๑๕.	คีย์การ์ด	จำนวน ๒ ใบ

๒. ค่าสาธารณูปโภครายเดือน

ค่าไฟฟ้า ค่าน้ำประปา ค่าโทรศัพท์ และเคเบิลทีวี ผู้เช่าจ่ายตามจำนวนการใช้จริงจากใบแจ้งหนี้ และชำระให้เสร็จสิ้นภายใน ๑๕ วัน

๓. เงื่อนไขอื่น ๆ

๓.๑ ผู้เช่าจะชำระเงินประกันการเช่าล่วงหน้าจำนวน ๒ เดือน และชำระก่อนเข้าพักอาศัย เมื่อครบกำหนดตามสัญญา ผู้ให้เช่าต้องคืนเงินให้แก่ผู้เช่าภายใน ๑๕ วัน (สิบห้าวัน) นับตั้งแต่วันที่ครบอายุสัญญาเช่า หรือหลังจากที่ไม่มีภาระค่าใช้จ่ายใด ๆ ค้างจ่าย ในกรณีที่ค่าเสียหายมากกว่าเงินประกันการเช่า ผู้เช่าต้องรับผิดชอบนำเงินมาชำระต่อผู้ให้เช่าภายใน ๗ วัน

๖๕

๓.๒ ผู้เช่าสัญญาว่า

๓.๒.๑ ผู้เช่าจะไม่ตัดแปลงหรือก่อสร้างเพิ่มเติมทรัพย์สินที่เช่า เว้นแต่จะได้รับ
ความยินยอมเป็นลายลักษณ์อักษรจากผู้ให้เช่า

๓.๒.๒ ผู้เช่าตกลงซ่อมแซมห้องเช่า อุปกรณ์ต่าง ๆ ที่เสียหายอันเกิดจากการกระทำของ
ผู้เช่าด้วยทรัพย์สินของผู้เช่าเอง และต้องขนย้ายสิ่งของออกจากสถานที่เช่าและส่งมอบทรัพย์สินที่เช่าภายในวันที่
สัญญาเช่าสิ้นสุด

๓.๒.๓ ผู้เช่าตกลงปฏิบัติตามกฎ ระเบียบ หรือข้อบังคับของอาคารชุด

๓.๒.๔ ผู้เช่าจะสงวนรักษาทรัพย์สินที่เช่าให้อยู่ในสภาพดีตามสมควรแก่สภาพสิ่งของนั้น ๆ
และจะทำการซ่อมแซมเล็กน้อยตามที่จำเป็นเพื่อการสงวนรักษาทรัพย์สินดังกล่าวนั้นด้วย

๓.๒.๕ ผู้เช่าจะไม่ให้ผู้อื่นเช่าช่วงต่อไปอีกทอดหนึ่ง เว้นแต่จะได้รับอนุญาตจากผู้ให้เช่า
เป็นลายลักษณ์อักษรก่อน

๓.๒.๖ ผู้เช่าจะไม่ทำการอย่างหนึ่งอย่างใดเป็นที่รบกวนเพื่อนบ้านใกล้เคียงหรือกระทำ
สิ่งที่น่าเป็นอันตรายต่อสถานที่เช่า หรืออาจเป็นอันตรายแก่บุคคล หรือทรัพย์สินของผู้หนึ่งผู้ใดที่อยู่ใกล้เคียง
และจะไม่กระทำหรือให้ผู้อื่นกระทำการอันผิดกฎหมายภายในทรัพย์สินที่เช่า



Furniture Lists

The Seed Mingle, No. 389/161, 9th Floor



Description	Quantity
Kitchen & miscellaneous	
Shoes Cabinet (ตู้ใส่รองเท้า)	1
Sofa with pillow (โซฟาและหมอน), Table (โต๊ะ)	1,1,1
TV Cabinet (ชั้นวางโทรทัศน์), TV with Remote control (โทรทัศน์พร้อมรีโมท), DVD player with Remote control (เครื่องเล่นดีวีดีพร้อมรีโมท)	1,1,1
โต๊ะทานข้าว, เก้าอี้	1,1

Sign:

Lessee

Sign:

Lessor

Date:

Date:

Furniture Lists

The Seed Mingle, No. 389/161, 9th Floor



Description	Quantity
Kitchen & miscellaneous	
Counter and sink (เคาน์เตอร์และที่ล้างจาน)	1,1
Microwave (ไมโครเวฟ), Washing Machine (เครื่องซักผ้า)	1,1
Refrigerator (ตู้เย็น)	1

Sign:

Lessee

Sign: _

Lessor

Date:

Date:

Jmt

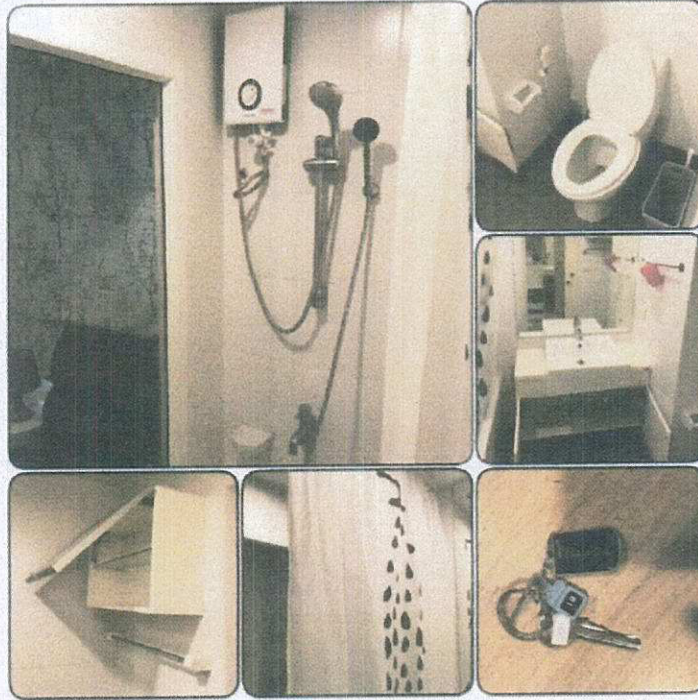
Aspiring for Excellence The Art of Service

The Bangkok Residence 88 Co., Ltd. No.193/47 Lake Rajada Office Complex
Zone A, 12A Floor, 193 Ratchadapisek Road, Klongtoey, Klongtoey, Bangkok 10110



Furniture Lists

The Seed Mingle, No. 389/161, 9th Floor



Bathroom	Quantity
water heater (ฝักบัวและเครื่องทำน้ำอุ่น)	1,1
Built in Cabinet (ชั้นวางของในห้องน้ำ)	1
Wash basin and counter (อ่างล้างหน้าและเคาน์เตอร์)	1,1
Toilet bowl, toilet paper holder, towel rack, Toilet spray (ชักโครก), (ที่ใส่กระดาษชำระ), (ที่แขวนผ้าเช็ดตัว), (สายฉีดชำระ)	1,1,1,1
Key Bedroom , Key front door	1,1

Sign:

Lessee

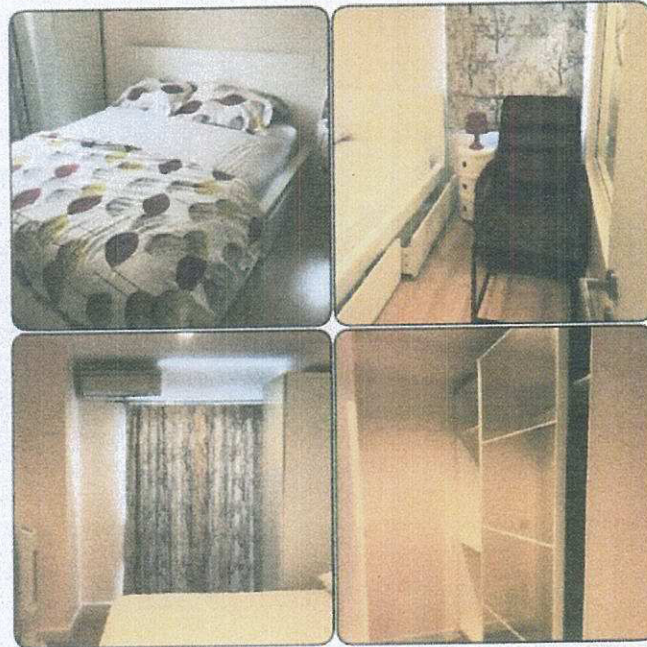
Sign:

Lessor

Date:

Date:

Furniture Lists

The Seed Mingle, No. 389/161, 9th Floor

Bedroom	Quantity
Wardrobe (ตู้เสื้อผ้า)	1
Armchair (เก้าอี้) , Coffee Table (โต๊ะกลาง)	1,1
Air conditioner with remote control (แอร์พร้อมรีโมท), Curtain (ผ้าม่าน)	1,1,1
Glass (ตู้กระจก)	1
Bed & mattress (เตียงและฟูก) , หมอน	1,1,2

Sign:

Lessee

Sign: _

Lessor

Date:

Date:

Aspiring for Excellence The Art of Service

The Bangkok Residence 88 Co., Ltd. No.193/47 Lake Rajada Office Complex
Zone A, 12A Floor, 193 Ratchadapisek Road, Klongtoey, Klongtoey, Bangkok 10110