



งานติดตั้งฟิล์มमानमान ชั้นควบคุมจราจรทางอากาศเขตประชิดสนามบิน

อาคารห้องปฏิบัติการบิน จังหวัดตรัง

ผู้  
เจ้าของโครงการ

บริษัทวิทยุการบินแห่งประเทศไทย จำกัด

102 ซอยงามดูพลี ทุ่งมหาเมฆ

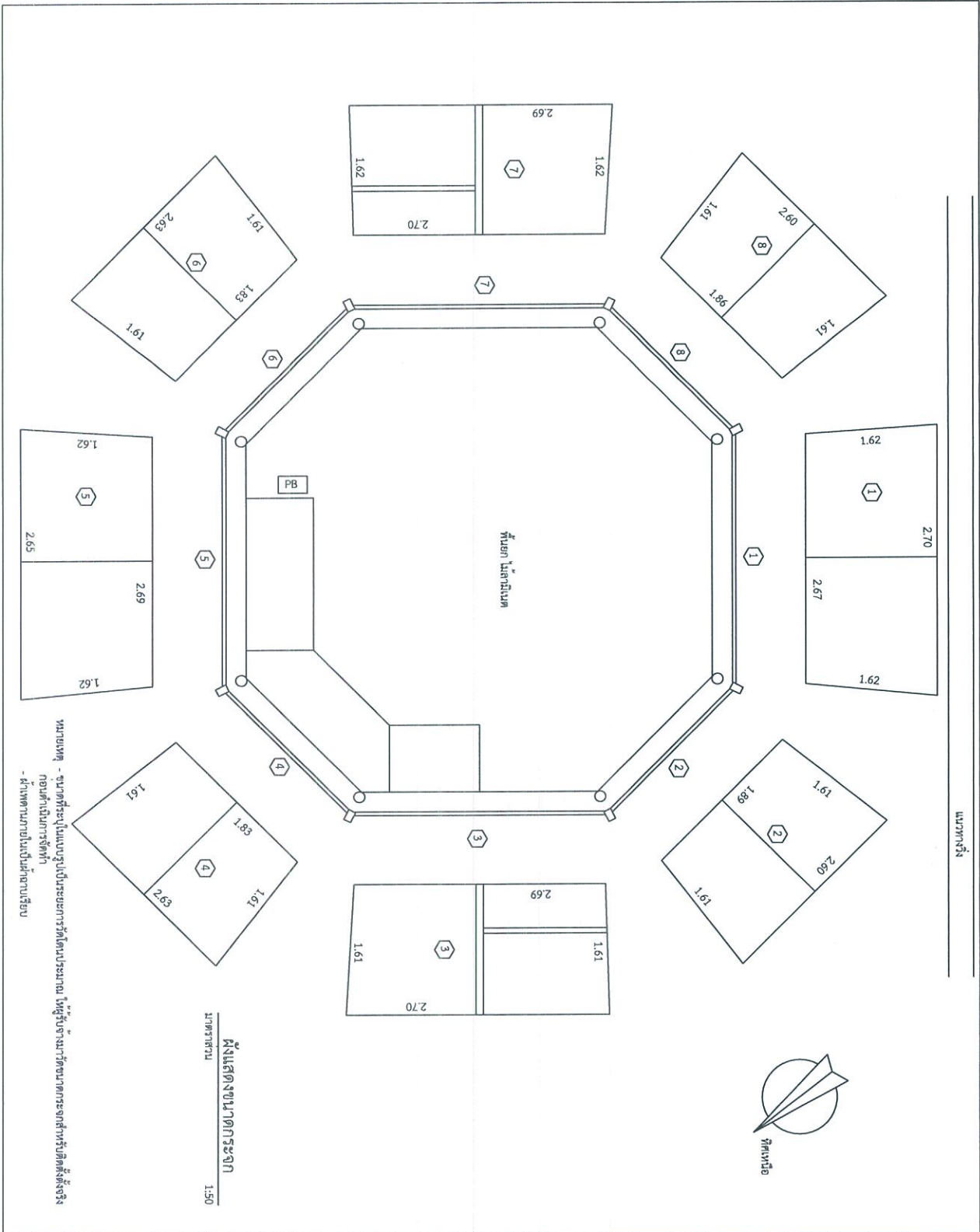
สาทร กรุงเทพฯ 10120

ผู้  
ออกแบบ

กองแบบแผนและความคุมการก่อสร้าง

102 ซอยงามดูพลี ทุ่งมหาเมฆ

สาทร กรุงเทพฯ 10120



หมายเหตุ - ขนาดที่ระบุในแบบรูปเป็นระยะการวัดโดยประมาณ ให้ผู้รับงานวัดขนาดอาคารตามที่ระบุในคำสั่งจ้าง  
 โดยมีเงื่อนไขการชี้แจง  
 - ค่าเผื่อความสูงผนังอาคารบริเวณ

ผังแสดงพื้นที่อาคาร  
 1:50

		วิทยาลัยเทคโนโลยีสถาปัตยกรรมศาสตร์ 102 เวียงจันทน์ กรุงเทพฯ เขตบางนา กรุงเทพมหานคร 10120 โทร. 226-9108	
		ARCHITECTS & ENGINEERS ARCHITECTS & ENGINEERS	
PLANNERS :			
ARCHITECTS :			
LANDSCAPE DESIGNERS :			
STRUCTURAL ENGINEERS :			
ELECTRICAL ENGINEERS :			
MECHANICAL ENGINEERS :			
SANITARY ENGINEERS :			
SERVITECTONICAL :			
PROJECT :		งานก่อสร้างลิ้นชักนักเรียน ชั้นควบคุม วิทยาลัยเทคโนโลยีสถาปัตยกรรมศาสตร์ อาคารเรียนที่ 102 บางนา กรุงเทพมหานคร	
DRAWING :		ผังแสดงพื้นที่อาคาร 1:50	
NO.	DATE	BY	DESCRIPTION
DRAWING NO. : A01			
REVISION :			





บริษัท วิศวกรที่ปรึกษาและสถาปนิก จำกัด  
 102 เขตจตุจักร กรุงเทพมหานคร  
 เขตจตุจักร กรุงเทพมหานคร 10120  
 โทร. 255-91108



รูปถ่าย

REGISTER OF ARCHITECTS & ENGINEERS	REGISTERED ARCHITECTS & ENGINEERS
PLANNERS :	
ARCHITECTS :	
LANDSCAPE DESIGNERS :	
STRUCTURAL ENGINEERS	
ELECTRICAL ENGINEERS :	
Mechanical ENGINEERS :	
SEWER ENGINEERS :	
SEWER TECHNICIAN :	
วิศวกรที่ปรึกษาและสถาปนิก จำกัด วิศวกรที่ปรึกษาและสถาปนิก จำกัด วิศวกรที่ปรึกษาและสถาปนิก จำกัด	

PROJECT :  
 งานก่อสร้างอาคารเรียนรวม ชั้นวางรถจักรยาน  
 งานก่อสร้างอาคารที่พักครูและบุคลากร  
 อาคารเรียนชั้นที่ ๒  
 จังหวัดศรีสะเกษ

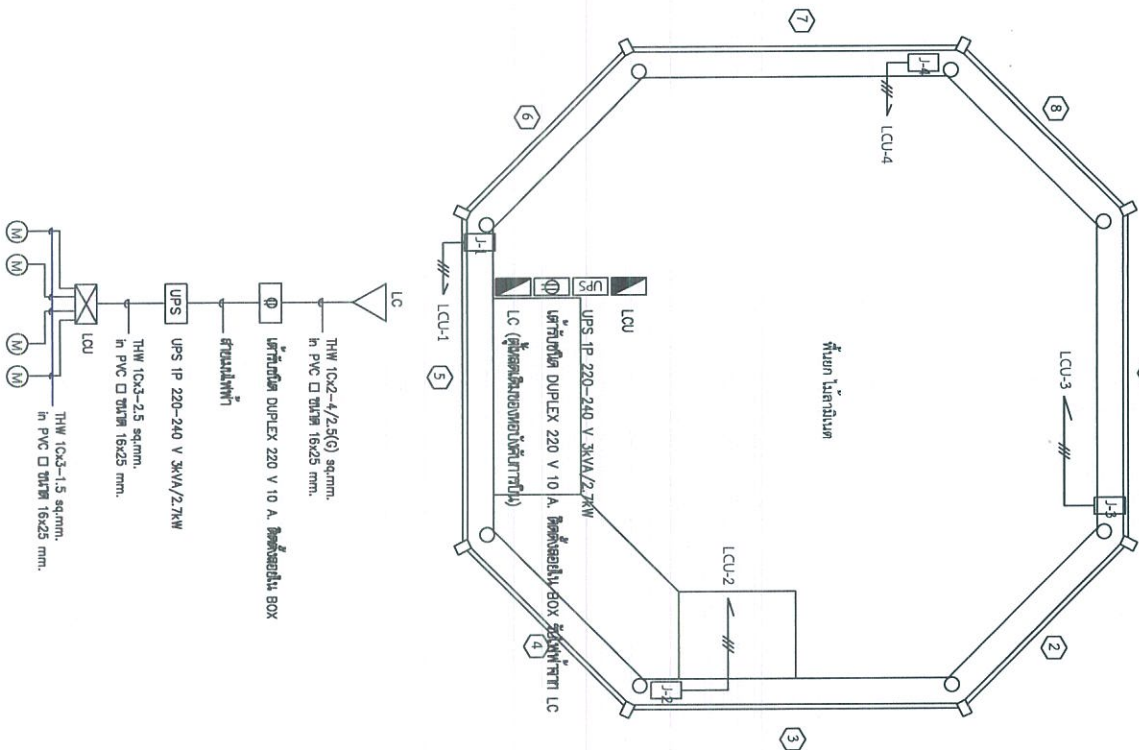
DRAWING :  
 รูปถ่าย

NO.	DATE	BY	DESCRIPTION

Drafted by : วิศวกรที่ปรึกษาและสถาปนิก จำกัด วิศวกรที่ปรึกษาและสถาปนิก จำกัด วิศวกรที่ปรึกษาและสถาปนิก จำกัด	Drawing No. A02
---	--------------------

FILENAME :

แบบร่าง



**สัญลักษณ์**

Load Center 4 ช่อง Main 20 AT Ic 10 KA.  
 ล้อมรอบ 16 AT Ic 8 KA. รัศมี 4 ฟุต

Load Center 1 ช่อง ล้อมรอบ 1 ฟุต รัศมี 4 ฟุต  
 ล้อมรอบ 16 ช่อง 20 AT Ic 10 KA

THW 1.5 x 3 sqmm.  
 เป็นสายเคเบิล PVC สีเทา ขนาด 16x25 มม.

Junction Box สำหรับเชื่อมสายเคเบิล  
 ที่มุมของอาคาร

UPS IP 220-240 V 3kVA/2.7kW

หมายเหตุที่ติดตั้ง  
 UPS IP 220-240 V 10 A. ที่ห้องเครื่อง

**ขั้วต่อ**  
 - ขั้วต่อสายเคเบิล THW 3x1.5 sqmm.  
 - ขั้วต่อสายเคเบิล PVC D ขนาด 16x25 มม.  
 - Junction Box เชื่อมสายเคเบิล หรือ PVC สำหรับเชื่อมสายเคเบิล  
 - สายเคเบิลในรางสายเคเบิล  
 - การเชื่อมสายเคเบิล Wire Nut สำหรับสายเคเบิล  
 - การเชื่อมสายเคเบิล UPS เข้ากับ LCU สำหรับสายเคเบิลที่ติดตั้ง  
 - การเชื่อมสายเคเบิล UPS เข้ากับตู้เชื่อมสายเคเบิลที่ติดตั้ง  
 - การเชื่อมสายเคเบิลที่ติดตั้ง Junction Box ภายใน  
 - การเชื่อมสายเคเบิลที่ติดตั้ง Junction Box ภายใน  
 - การเชื่อมสายเคเบิลที่ติดตั้ง Junction Box ภายใน

จำนวนแผ่น  
 150



บริษัท วิศวกรรมการออกแบบและ  
 102 ถนนสุขุมวิท แขวงคลองตัน  
 เขตวัฒนา กรุงเทพมหานคร 10120  
 โทร. 255-7158

REGISTERED ARCHITECTS & ENGINEERS	REGISTERED ARCHITECTS & ENGINEERS
PLANNERS	PLANNERS
ARCHITECTS	ARCHITECTS
LANDSCAPE DESIGNERS	LANDSCAPE DESIGNERS
STRUCTURAL ENGINEERS	STRUCTURAL ENGINEERS
ELECTRICAL ENGINEERS	ELECTRICAL ENGINEERS
Mechanical Engineers	Mechanical Engineers
SWIFTW ENGINEERS	SWIFTW ENGINEERS
SENIOR TECHNICAL	SENIOR TECHNICAL
PROJECT :	PROJECT :
จำนวนแผ่น	จำนวนแผ่น
150	150