

รายละเอียดเงื่อนไขการเช่าห้องพัก
สำหรับผู้อำนวยความสะดวกใหญ่ (สำนักพัฒนาธุรกิจ) (ผณพ.)
ที่ได้รับคำสั่งโอนย้ายมาปฏิบัติงานที่ส่วนกลาง

ด้วย บริษัท วิทยุการบินแห่งประเทศไทย จำกัด (บวท.) มีความประสงค์จะดำเนินการเช่าห้องพัก ให้กับ ผณพ. จำนวน ๑ ห้อง ระยะเวลาการเช่า ๒๔ เดือน โดยมีรายละเอียดเงื่อนไขและข้อกำหนด ดังนี้

๑. ข้อมูลพื้นที่ใช้สอยภายในห้องพัก

ผู้ให้เช่าจะต้องจัดเตรียมห้องพักให้พร้อมเข้าพักอาศัย โดยจะมีอุปกรณ์เครื่องอำนวยความสะดวก ประกอบด้วย

ห้องพักขนาดไม่น้อยกว่า ๔๕ ตารางเมตร ประกอบด้วย ๒ ห้องนอน ๑ ห้องรับแขก ๑ ห้องน้ำ ๑ ครัวขนาดเล็ก และที่จอดรถ ๑ คัน

รายการเฟอร์นิเจอร์

๑.	ทีวีพร้อมรีโมท	จำนวน ๑ เครื่อง
๒.	ตู้เย็น ๒ ประตู	จำนวน ๑ เครื่อง
๓.	ไมโครเวฟ	จำนวน ๑ เครื่อง
๔.	เตียงพร้อมที่นอน	จำนวน ๒ ชุด (๓ ฟุต, ๕ ฟุต)
๕.	ตู้เสื้อผ้า (Built in)	จำนวน ๒ ตู้
๖.	ชุดโต๊ะทานข้าวพร้อมเก้าอี้	จำนวน ๑ ชุด (โต๊ะ ๑ ตัว, เก้าอี้ ๒ ตัว)
๗.	ชุดโซฟา+ โต๊ะข้าง	จำนวน ๑ ชุด
๘.	เครื่องปรับอากาศพร้อมรีโมท	จำนวน ๓ เครื่อง
๙.	ชั้นวางทีวี	จำนวน ๑ ตัว
๑๐.	ผ้าปูที่นอน	จำนวน ๒ ชุด
๑๑.	โต๊ะเครื่องแป้ง	จำนวน ๑ ตัว
๑๒.	เก้าอี้ High Chair	จำนวน ๒ ตัว
๑๓.	ชุดเคาน์เตอร์ครัวพร้อมซิงค์ล้างจาน	จำนวน ๑ ชุด
๑๔.	เครื่องทำน้ำอุ่น	จำนวน ๑ เครื่อง
๑๕.	ตู้โชว์ (Built in)	จำนวน ๑ ตู้
๑๖.	ชุดโต๊ะอ่านหนังสือในห้องนอน (Built in)	จำนวน ๑ ชุด
๑๗.	เครื่องเล่น DVD พร้อมรีโมท	จำนวน ๑ เครื่อง
๑๘.	ชั้นวางของเหล็กสีเทา	จำนวน ๑ ชั้น
๑๙.	เครื่องซักผ้า, อบผ้า	จำนวน ๑ เครื่อง

๒. ค่าสาธารณูปโภครายเดือน

ค่าไฟฟ้า ค่าน้ำประปา ค่าโทรศัพท์ และเคเบิลทีวี ผู้เช่าจ่ายตามจำนวนการใช้จริงจากใบแจ้งหนี้ และชำระให้เสร็จสิ้นภายใน ๑๕ วัน

๓. เงื่อนไขอื่น ๆ

๓.๑ ผู้เช่าจะชำระเงินประกันการเช่าล่วงหน้าจำนวน ๒ เดือน และชำระก่อนเข้าพักอาศัย เมื่อครบกำหนดตามสัญญา ผู้ให้เช่าต้องคืนเงินให้แก่ผู้เช่าภายใน ๑๕ วัน (สิบห้าวัน) นับตั้งแต่วันที่ครบอายุสัญญาเช่า หรือหลังจากที่ไม่มีภาระค่าใช้จ่ายใด ๆ ค้างจ่าย ในกรณีที่ค่าเสียหายมากกว่าเงินประกันการเช่า ผู้เช่าต้องรับผิดชอบนำเงินมาชำระต่อผู้ให้เช่าภายใน ๗ วัน

๓.๒ ผู้เช่าสัญญาว่า

๓.๒.๑ ผู้เช่าจะไม่ตัดแปลงหรือก่อสร้างเพิ่มเติมทรัพย์สินที่เช่า เว้นแต่จะได้รับ
ความยินยอมเป็นลายลักษณ์อักษรจากผู้ให้เช่า

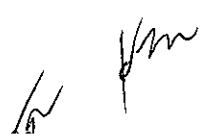
๓.๒.๒ ผู้เช่าตกลงซ่อมแซมห้องเช่า อุปกรณ์ต่าง ๆ ที่เสียหายอันเกิดจากการกระทำของ
ผู้เช่าด้วยทุนทรัพย์ของผู้เช่าเอง และต้องขนย้ายสิ่งของออกจากสถานที่เช่าและส่งมอบทรัพย์สินที่เช่าภายในวันที่
สัญญาเช่าสิ้นสุด

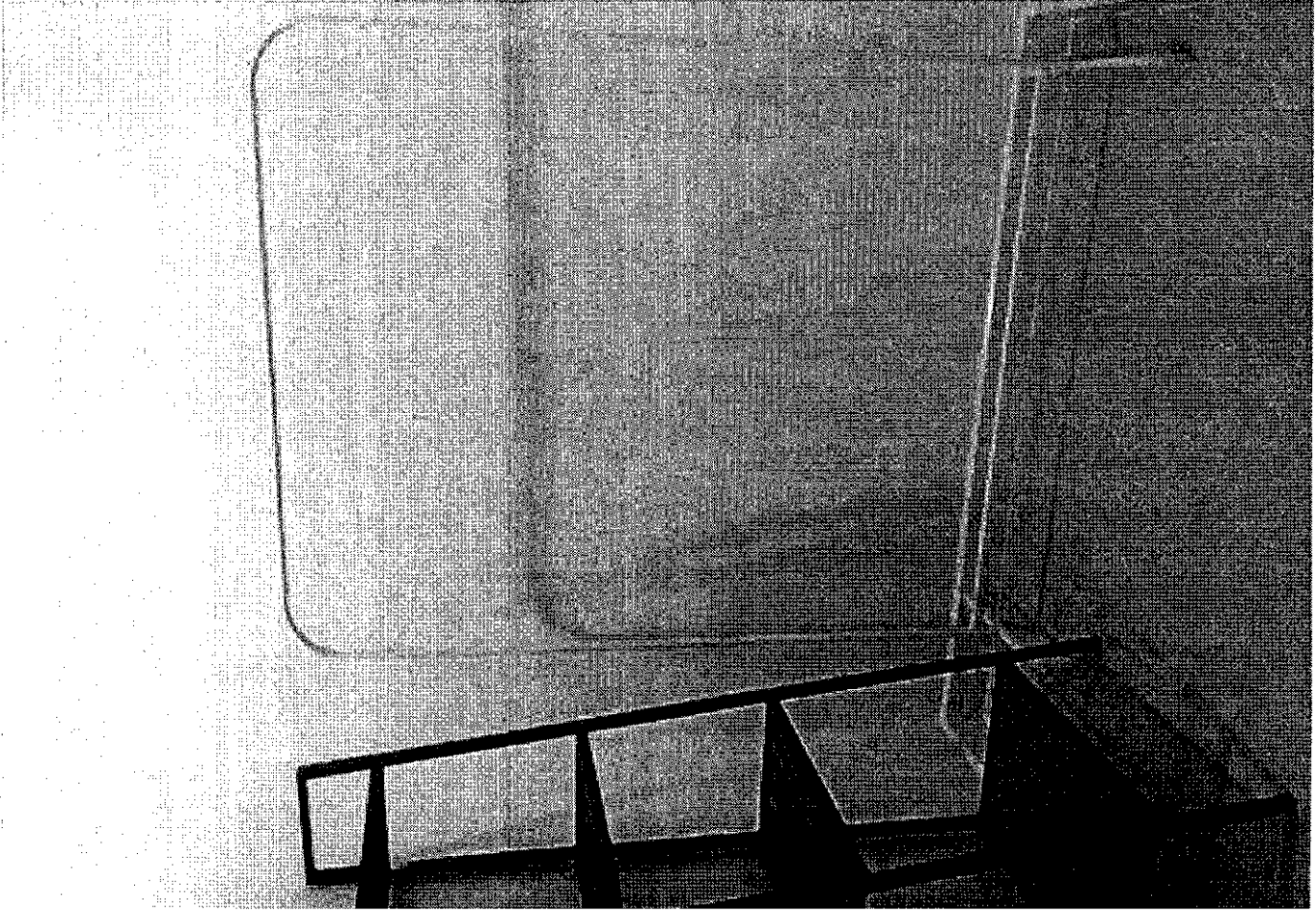
๓.๒.๓ ผู้เช่าตกลงปฏิบัติตามกฎ ระเบียบ หรือข้อบังคับของอาคารชุด

๓.๒.๔ ผู้เช่าจะสงวนรักษาทรัพย์สินที่เช่าให้อยู่ในสภาพดีตามสมควรแก่สภาพสิ่งของนั้น ๆ
และจะทำการซ่อมแซมเล็กน้อยตามที่จำเป็นเพื่อการสงวนรักษาทรัพย์สินดังกล่าวนี้ด้วย

๓.๒.๕ ผู้เช่าจะไม่ให้ผู้อื่นเช่าช่วงต่อไปอีกทอดหนึ่ง เว้นแต่จะได้รับอนุญาตจากผู้ให้เช่า
เป็นลายลักษณ์อักษรก่อน

๓.๒.๖ ผู้เช่าจะไม่ทำการอย่างหนึ่งอย่างใดเป็นที่รบกวนเพื่อนบ้านใกล้เคียงหรือกระทำ
สิ่งที่น่าเป็นอันตรายต่อสถานที่เช่า หรืออาจเป็นอันตรายแก่บุคคล หรือทรัพย์สินของผู้หนึ่งผู้ใดที่อยู่ใกล้เคียง
และจะไม่กระทำหรือให้ผู้อื่นกระทำการอันผิดกฎหมายภายในทรัพย์สินให้เช่า





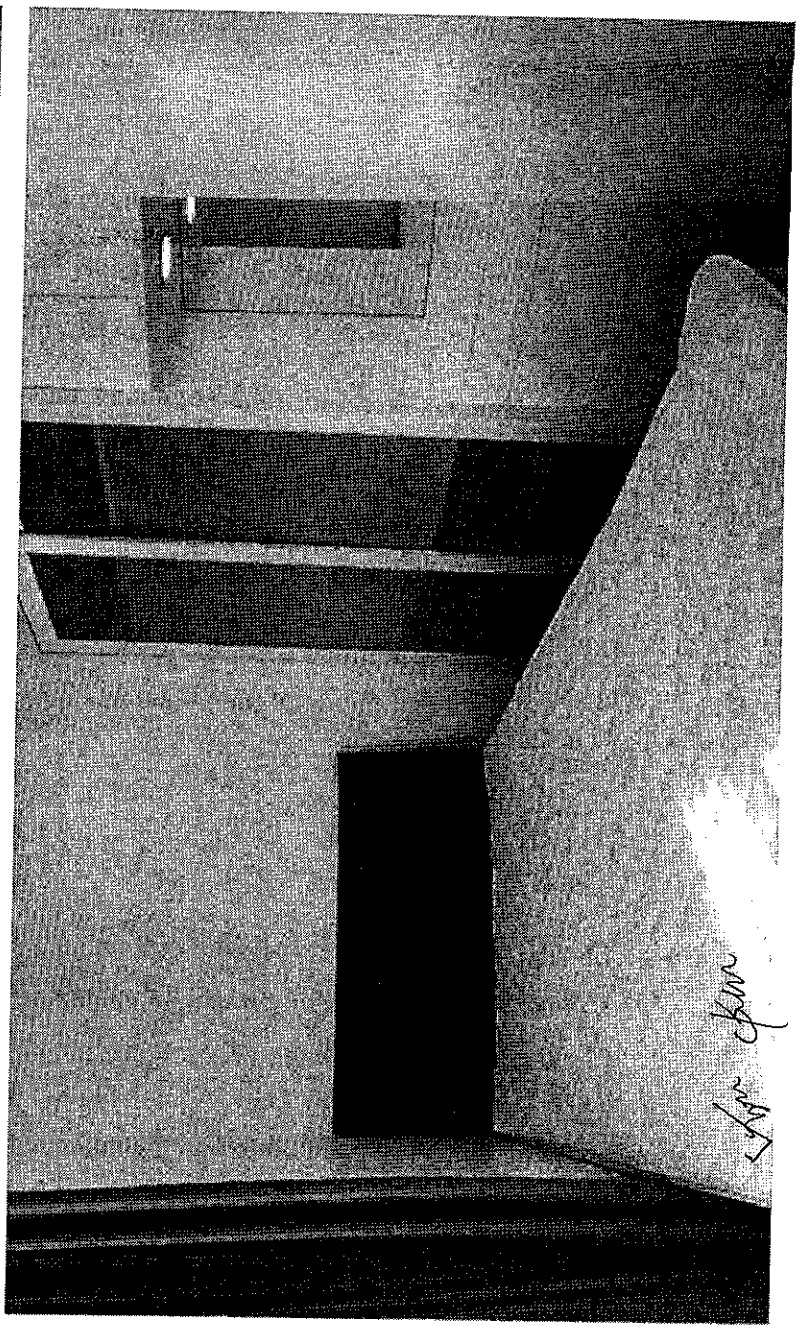
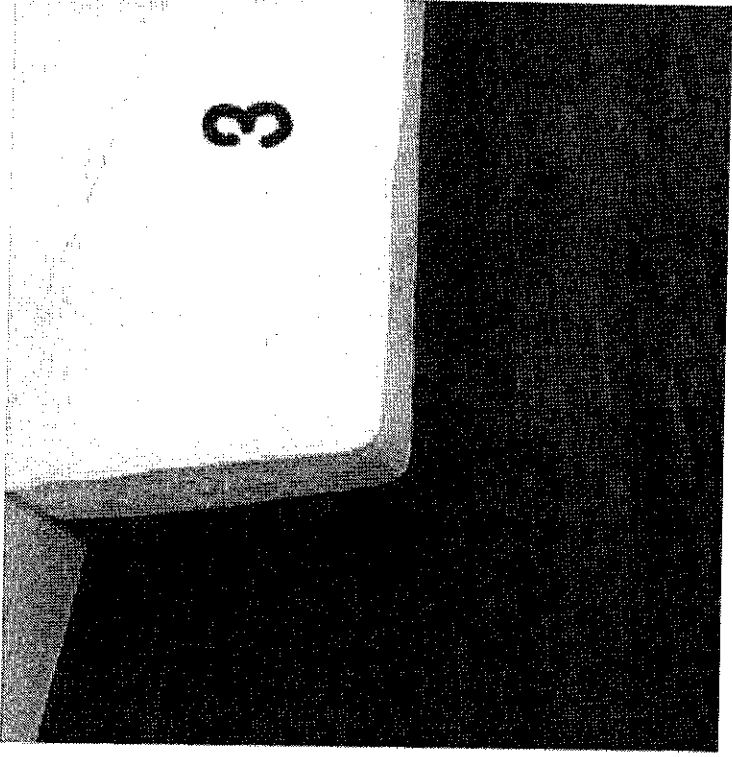
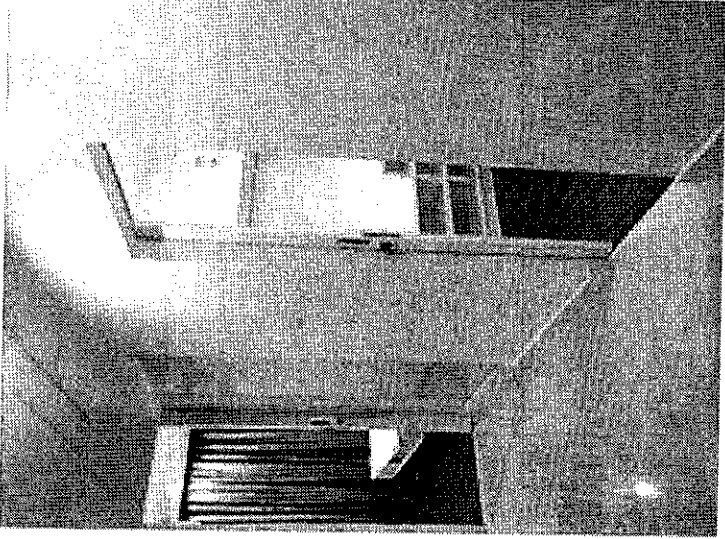
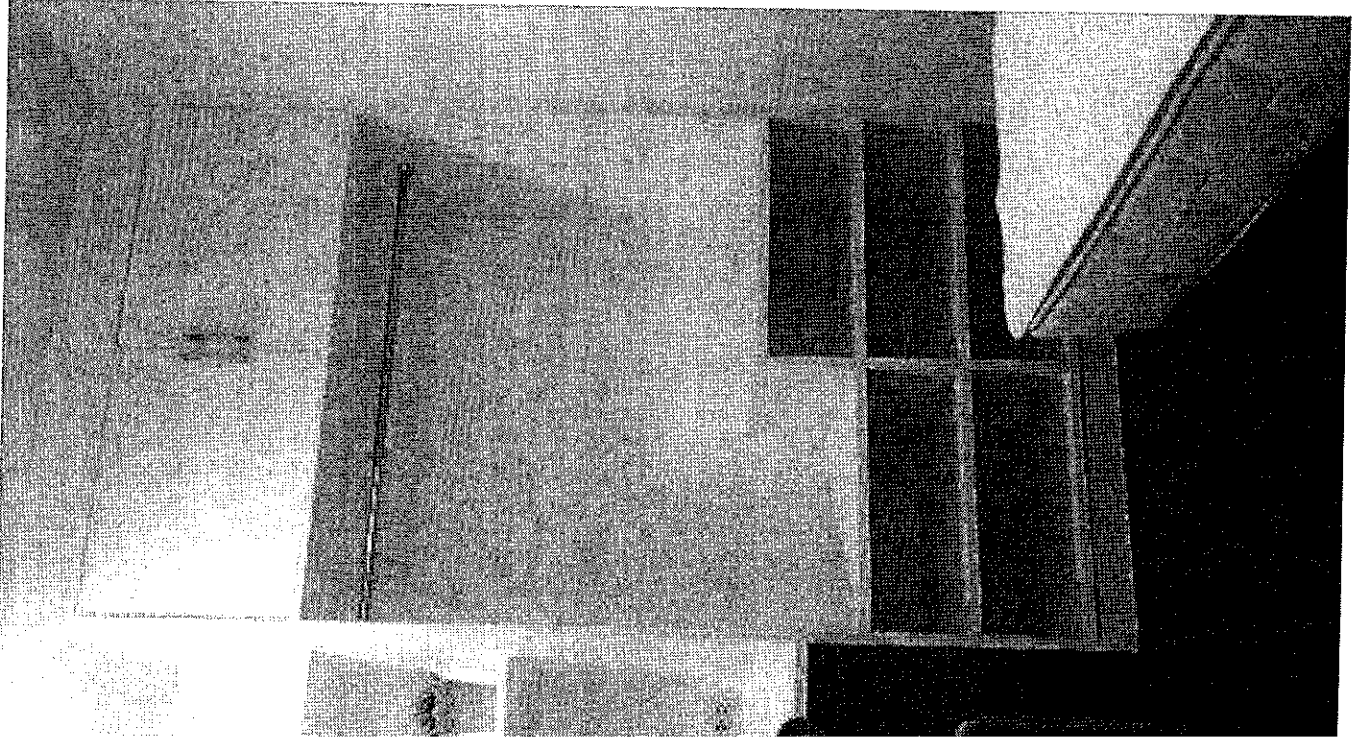
storage corner

with open

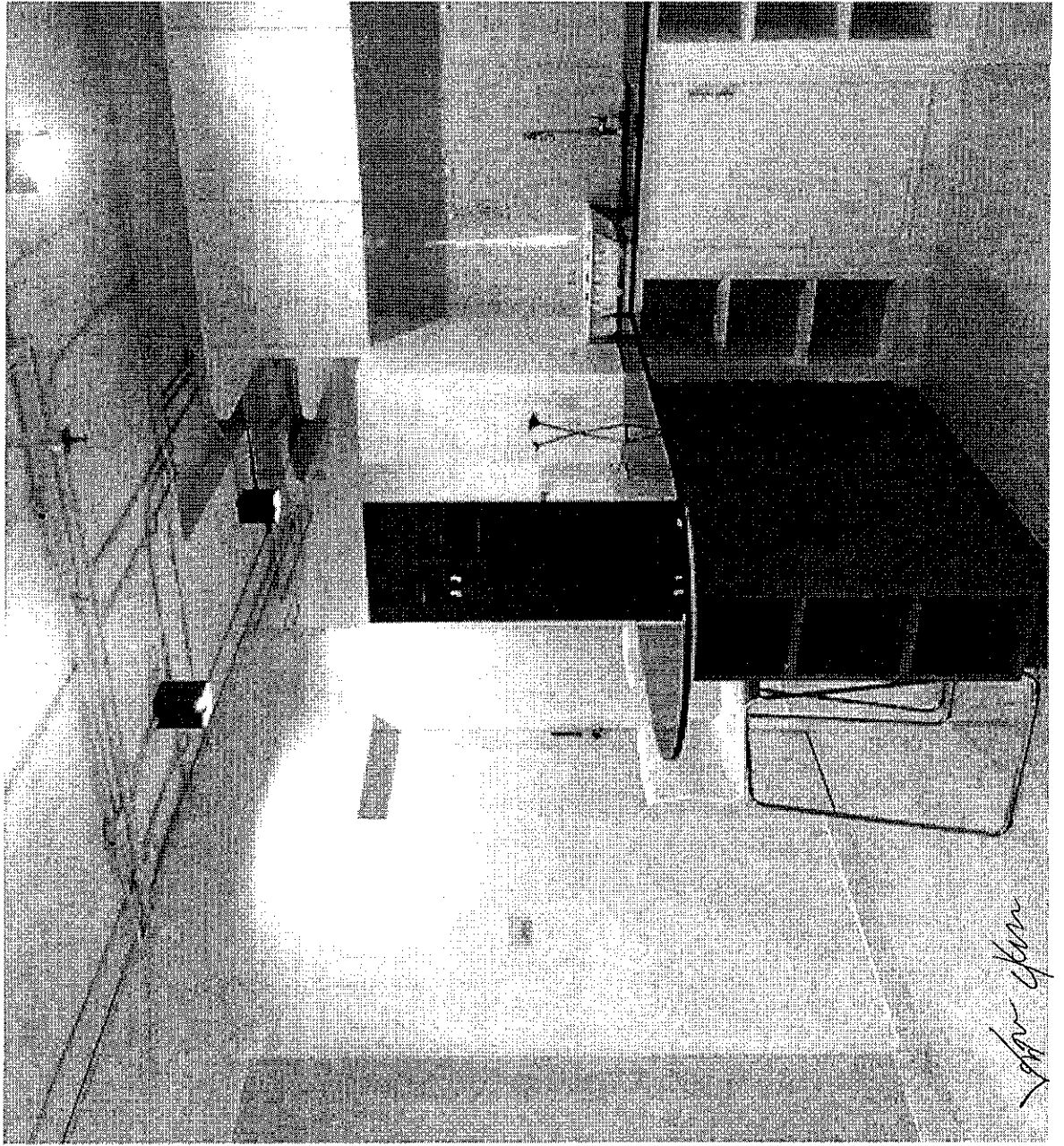


washing & drying Mac

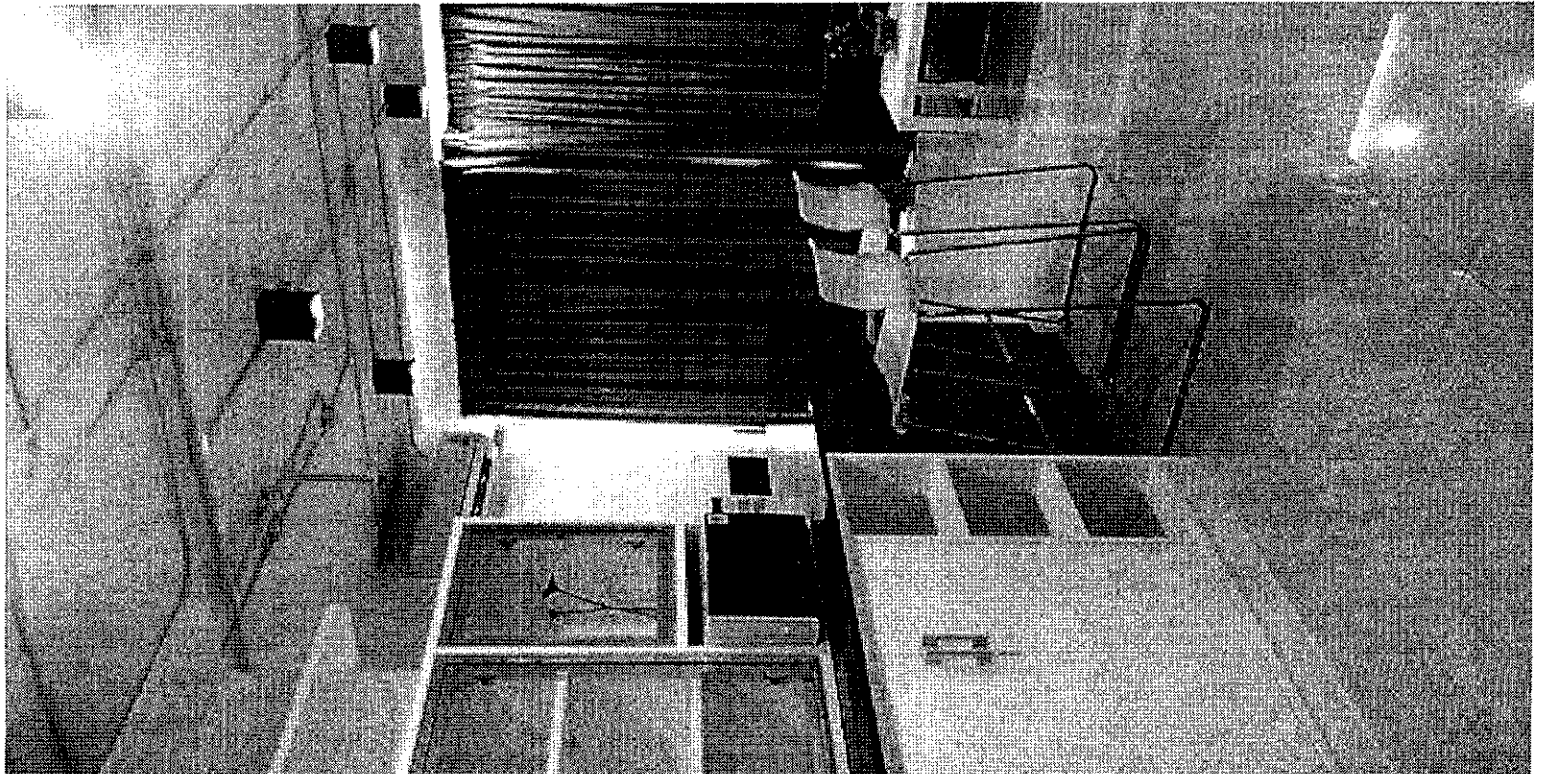
Bedrooms



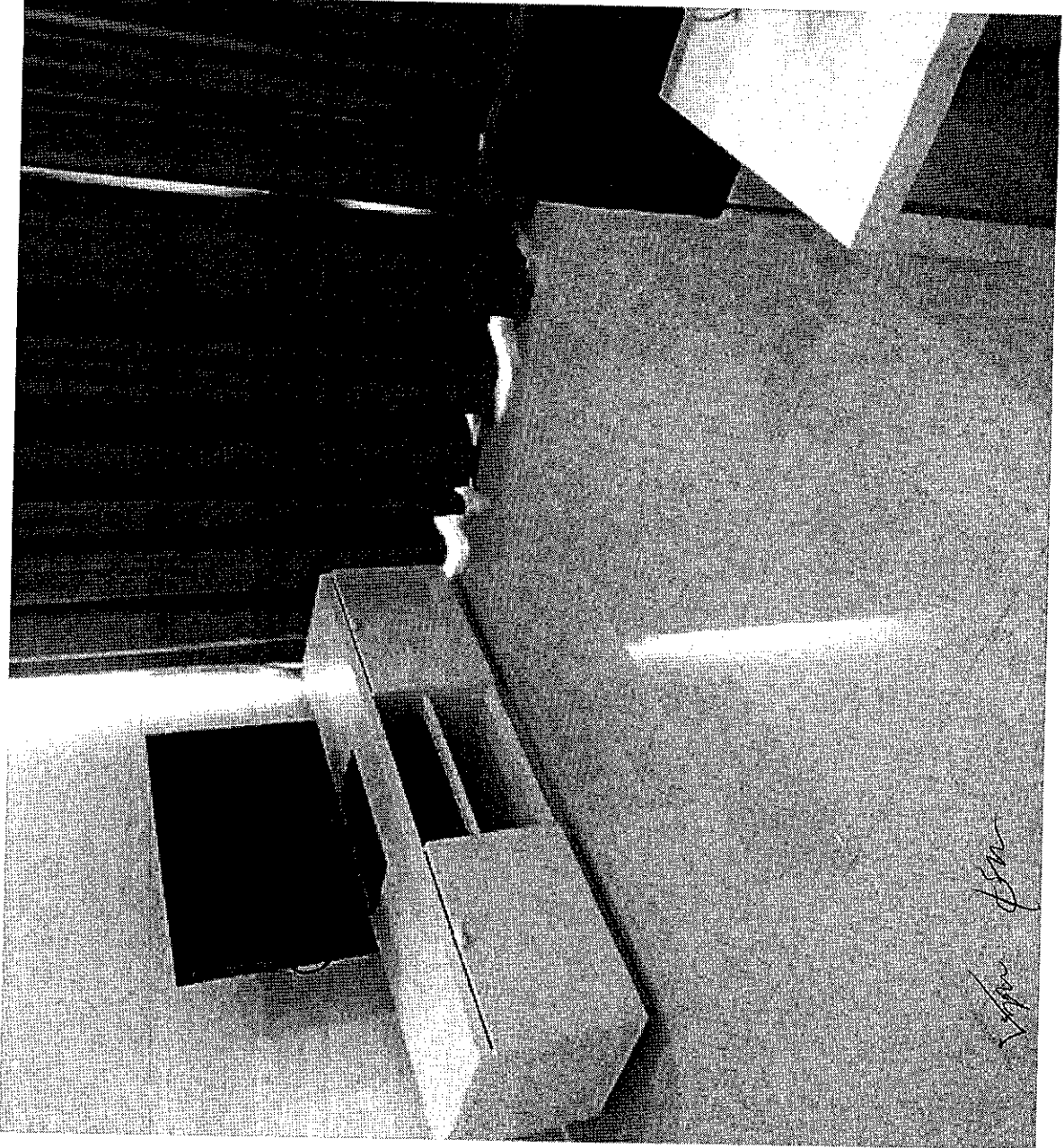
Dining Zor



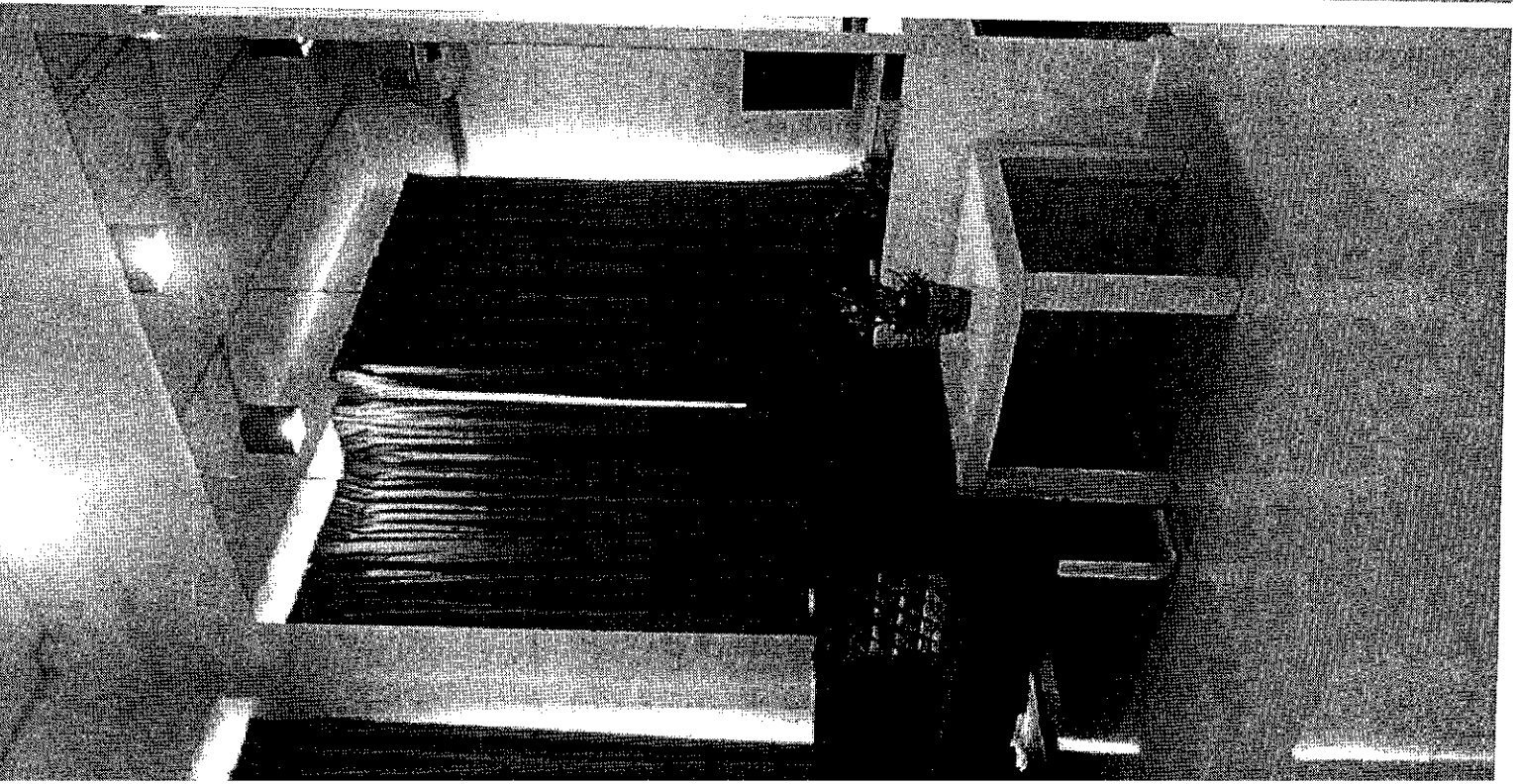
Zor - Zor



Living Area



Vipin D'Souza



Shower Room

