



บริษัท วิทยุการบินแห่งประเทศไทย จำกัด
AERONAUTICAL RADIO OF THAILAND LTD.,

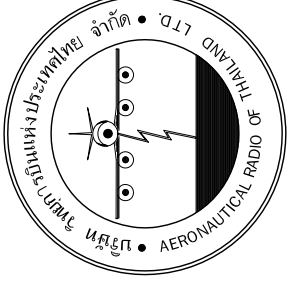
แบบโครงสร้างอาคารสำนักงาน

โครงการจัดสร้างอาคารสำนักงานและหอบังคับการบินเชียงใหม่

ณ ศูนย์ควบคุมการบินเชียงใหม่

เจ้าของโครงการ
บริษัท วิทยุการบินแห่งประเทศไทย จำกัด
102 ซอยงามดูพลี ทุ่งมหาเมฆ
เขตสาทร กรุงเทพฯ 10120

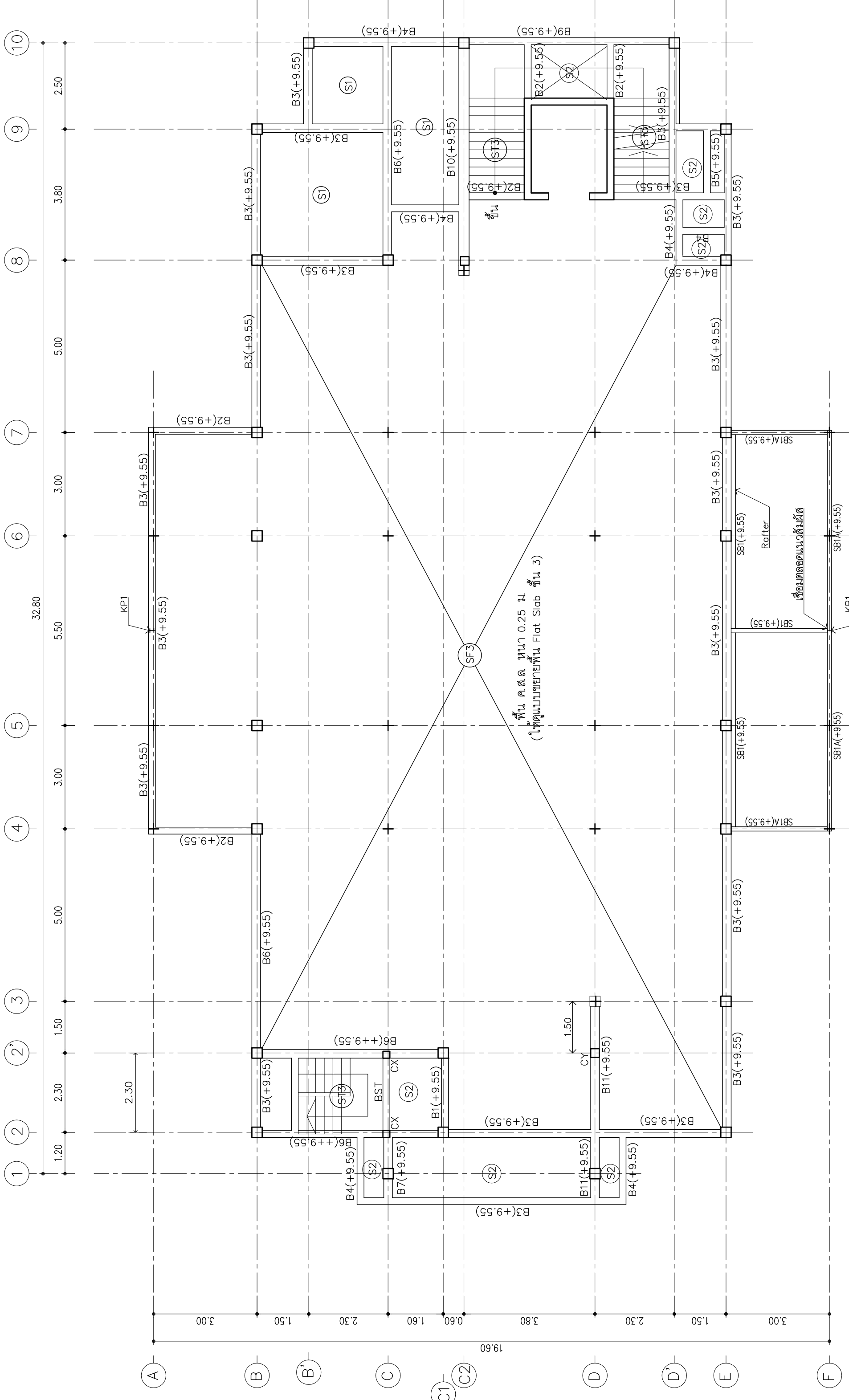
ผู้ออกแบบ
กองแบบแผนและควบคุมการก่อสร้าง
โทร 02-287-8256
โทรสาร 02-285-9572



บริษัท อากาศวิทยานิวซีแลนด์ จำกัด
 102 ซอยงามสุดพิถี พังงงพัฒนา
 เขตสาทร กรุงเทพฯ 10120
 โทรศัพท์ 02-2873531 - 4
 โทรสาร 02-2859572

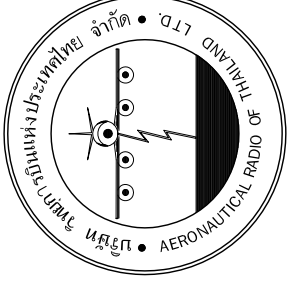
PROJECT :	โครงการจัดสร้างอาคารสำนักงาน และหอปฏิบัติการบินเชิงใหม่ ณ ศูนย์ควบคุมการบินเชิงใหม่
LOCATION :	ท่าอากาศยานเชิงใหม่
REGISTER OF ARCHITECTS & ENGINEERS	AUTHORIZED SIGNATURE :
PLANNERS :	
ARCHITECT :	
นายสุวิวัฒน์ เหลืองขจราน สดก.2090	
STRUCTURAL ENGINEERS :	
นายอิทธิพงษ์ อิ่มนพ สดก.5012	
นายสุทธพรณ์ วัณศิริ กย.60006	
ELECTRICAL ENGINEERS :	
นายธีรวิทย์ จินตวัฒน์ สท.5309	
นายมงคลศักดิ์ ธีรชาติ สท.5391	
MECHANICAL ENGINEERS :	
นายศุภชัย ภาคสุวรรณ สท.17222	
SANITARY ENGINEERS :	
SURVEY TECHNICAL :	
DRAWING :	แปลน คาน-พื้น ชั้น 3

REVISION :	NO.	DATE	DESCRIPTION	REMARK
DRAWING BY :	DRAWING NO. S-06			
CHECKED BY :	DRAWING TOTAL 06 28			
APPROVED BY :	SCALE :			



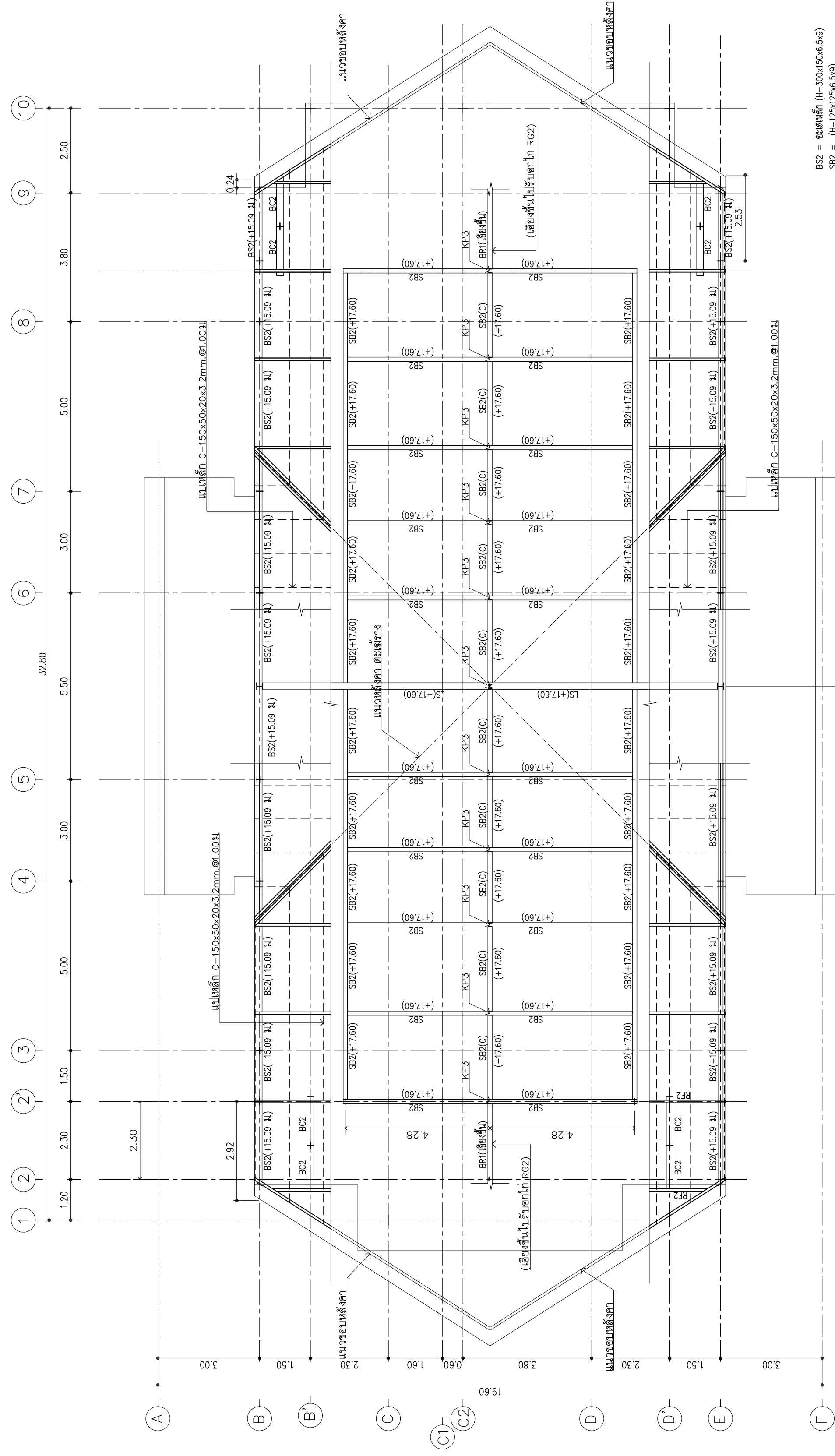
SB1A = H-250x125x6.9
 SB1 = H-125x125x6.5x9
 KP1 = H-125x125x6.5x9

แปลน คาน - พื้น ชั้นที่ 3
 SCALE 1:100



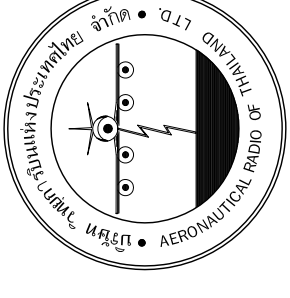
บริษัท อากาศวิทยานำประเทศไทย จำกัด
 102 ซอยงามดูพลี ทุ่งมหาเมฆ
 เขตสาทร กรุงเทพฯ 10120
 โทรศัพท์ 02-2873531 - 4
 โทรสาร 02-2859572

PROJECT:	โครงการจัดสร้างอาคารสำนักงาน และห้องปฏิบัติการบินเชิงใหม่ ณ ศูนย์ควบคุมการบินเชิงใหม่		
LOCATION:	ท่าอากาศยานเชิงใหม่		
REGISTER OF ARCHITECTS & ENGINEERS:	AUTHORIZED SIGNATURE:		
PLANNERS:	-		
ARCHITECT:	นายสุวิทย์ เหลืองธรรม สดก.2090		
STRUCTURAL ENGINEERS:	นายอิทธิพงษ์ อิ่มทอง สดก.5012		
นายสุเทพธรรม บัญญัติ กย.60006			
ELECTRICAL ENGINEERS:	นายอภิสิทธิ์ จันทะนัน สท.5309		
นายมงคลศักดิ์ ฐิติภัต สท.5391			
MECHANICAL ENGINEERS:	นายศุภชัย ภาคสุวรรณ สท.17222		
SANITARY ENGINEERS:			
SURVEY TECHNICAL:			
DRAWING:	แปลน คานเหล็กกรับจันทัน		
REVISION:			
NO.	DATE	DESCRIPTION	REMARK
DRAWING BY:	DRAWING NO: S-08		
CHECKED BY: นายอิทธิพงษ์ อิ่มทอง	DRAWING TOTAL 08 / 28		
APPROVED BY: นายสุวิทย์ เหลืองธรรม	SCALE:		



BS2 = คานเหล็ก (H-300x150x6.5x9)
 SB2 = (H-125x125x6.5x9)
 SB2C = (H-125x125x6.5x9)
 KP3 = คานเหล็ก (H-125x125x6.5x9)
 BC2 = คานเหล็ก (H-200x200x8x12) ระบุจันทัน
 BR1 = คานเหล็ก (H-125x125x6.5x9) ระบุจันทันเหล็ก RG2

แปลน แปลนคานเหล็กกรับจันทันที่ระดับ +15.09 ม. และโครงเหล็กชั้นล่างที่ระดับ +17.60 ม.
 SCALE 1:100



บริษัท วิทยุการบินแห่งประเทศไทย จำกัด
102 ถนนงามวงศ์วาน แขวงจตุจักร กรุงเทพฯ 10120
โทรศัพท์ 02-2873531 - 4
โทรสาร 02-2859572

PROJECT :

โครงการจัดสร้างอาคารสำนักงาน
และหอปฏิบัติการบินเชิงใหม่
ณ ศูนย์ควบคุมการบินเชิงใหม่

LOCATION :

ท่าอากาศยานเชิงใหม่

REGISTER OF ARCHITECTS & ENGINEERS

PLANNERS :

ARCHITECT :

นายสุวิวัฒน์ เหลืองขจราน สดท.2090

STRUCTURAL ENGINEERS :

นายอิทธิพงษ์ อิ่มนพ สท.5012

นายเชษฐาภรณ์ บัญญัติ กย.60006

ELECTRICAL ENGINEERS :

นายอินทิมาศ จินตวัฒน์ สท.5309

นายมงคลศักดิ์ ธีระกุล สท.5391

MECHANICAL ENGINEERS :

นายศุภชัย ภาคสุวรรณ สท.17222

SANITARY ENGINEERS :

SURVEY TECHNICAL :

DRAWING :

SECTION 1-1
SECTION 2-2
SECTION 3-3

REVISION :

NO. DATE DESCRIPTION REMARK

DRAWING BY :

DRAWING NO. S-10

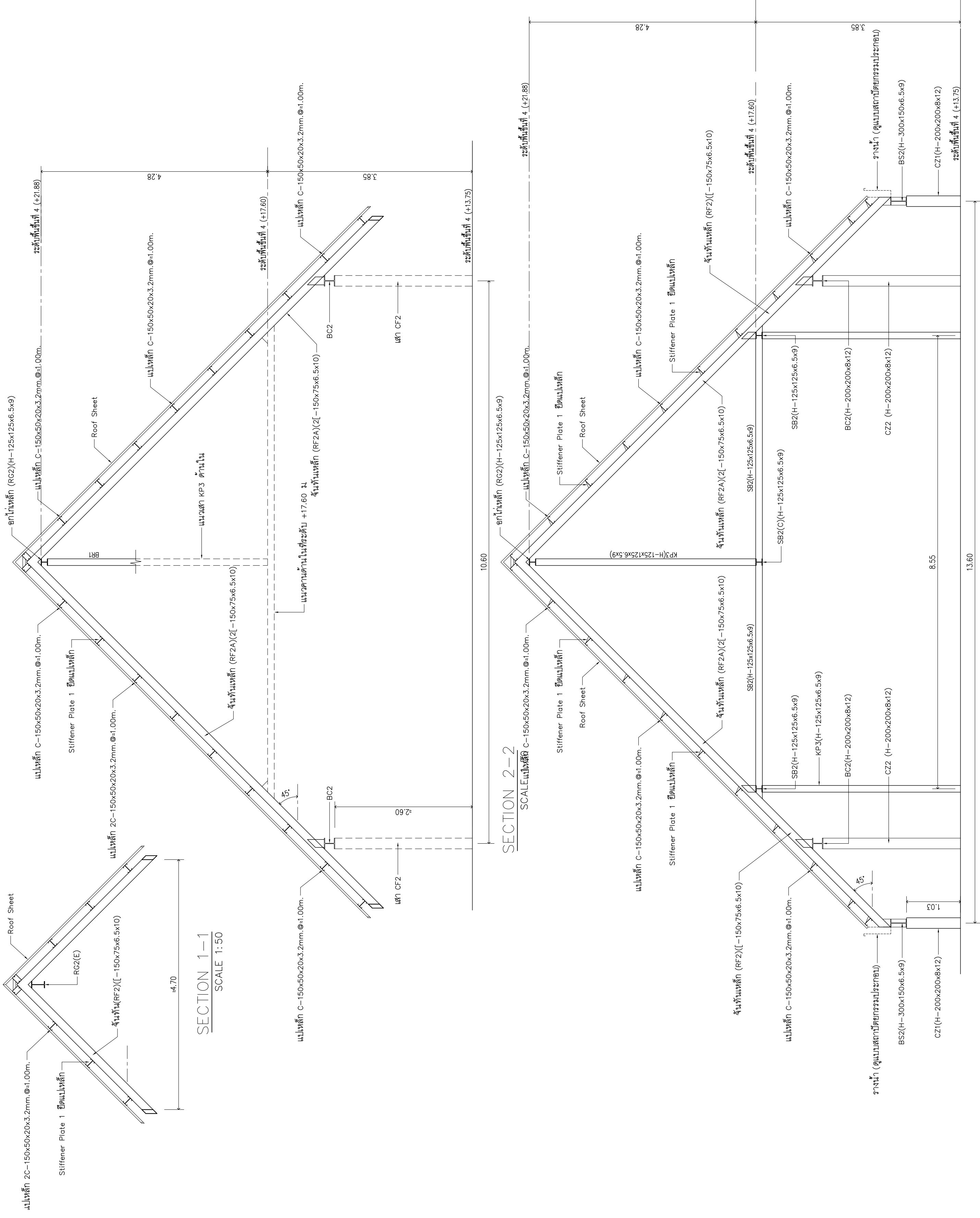
CHECKED BY :

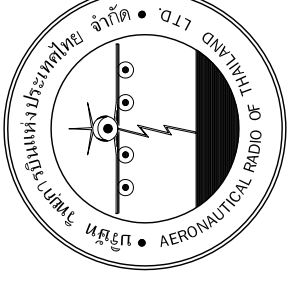
DRAWING TOTAL 10

APPROVED BY :

28

SCALE :





บริษัท วิทยุการบินแห่งประเทศไทย จำกัด
 102 ซอยงามดูพลี แขวงสามเสน
 เขตจตุจักร กรุงเทพฯ 10120
 โทรศัพท์ 02-2873531 - 4
 โทรสาร 02-2859572

PROJECT : โครงการจัดสร้างอาคารสำนักงาน
 และห้องปฏิบัติการในเชียงใหม่,
 ณ ศูนย์ควบคุมการบินเชียงใหม่

LOCATION : ท่าอากาศยานเชียงใหม่

REGISTER OF ARCHITECTS & ENGINEERS
 ARCHITECT :
 นายสุวิวัฒน์ เหลืองขจรกุล สดก.2090

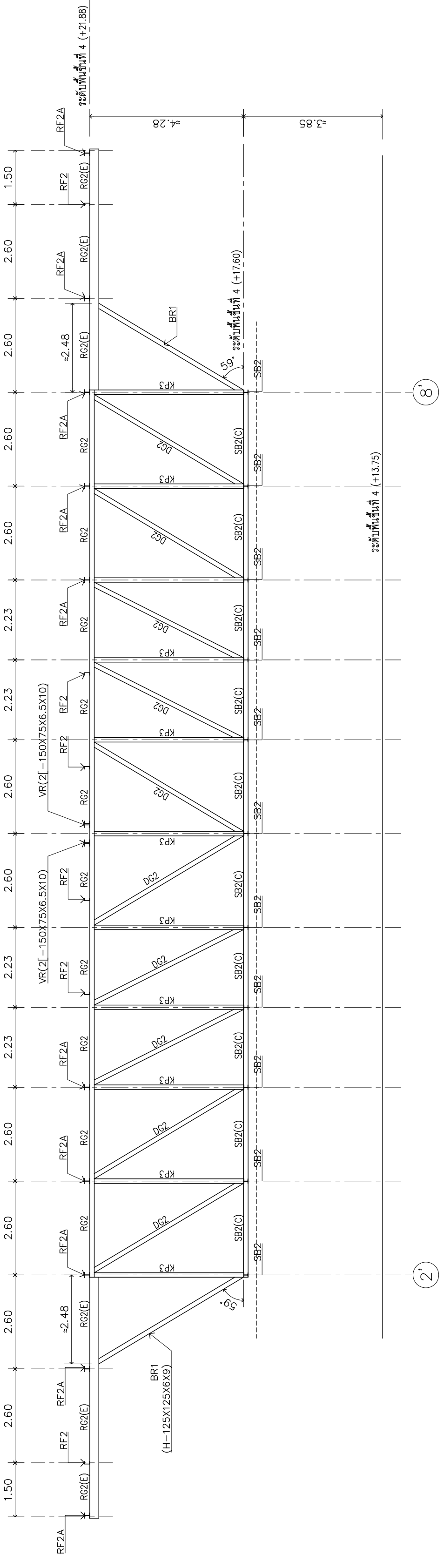
STRUCTURAL ENGINEERS :
 นายอิทธิพงษ์ อิ่มนพ สดก.5012
 นายสุเทพรัตน์ บัญญัติ กย.60006

ELECTRICAL ENGINEERS :
 นายอิทธิพงษ์ อิ่มนพ สท.5309
 นายมงคลศักดิ์ ธีระกุล สท.5391

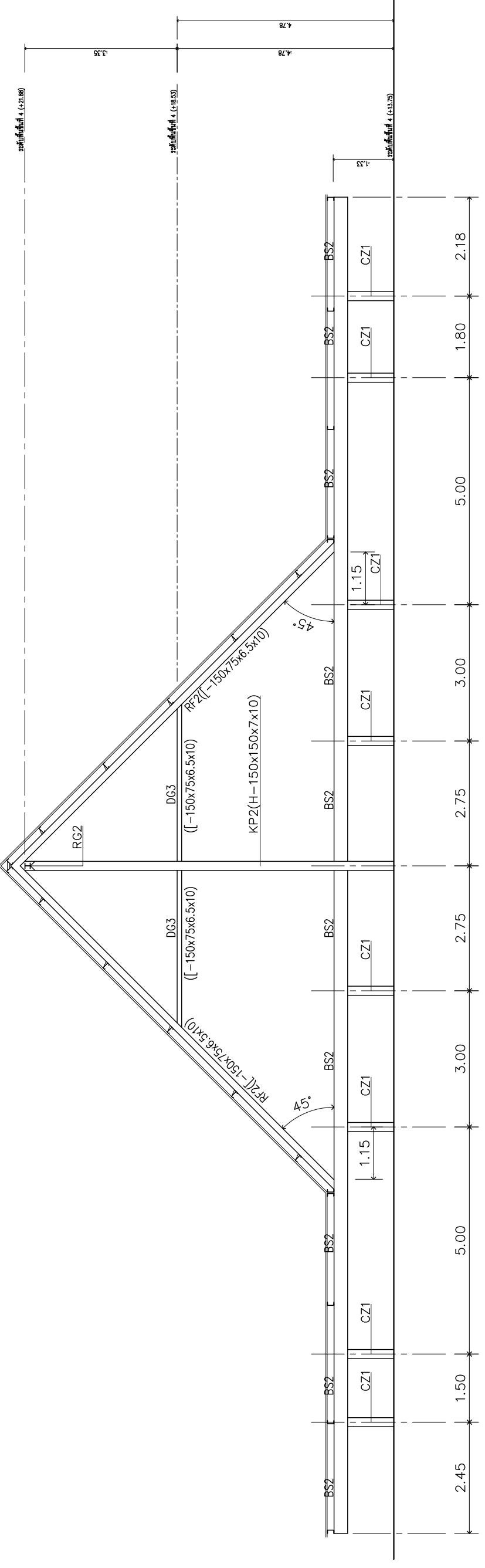
MECHANICAL ENGINEERS :
 นายสุวิวัฒน์ เหลืองขจรกุล สท.17222

SANITARY ENGINEERS :
 SURVEY TECHNICAL :

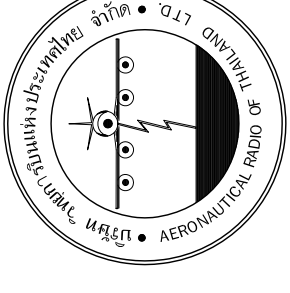
DRAWING NO : S-14
 CHECKED BY : นายอิทธิพงษ์ อิ่มนพ
 APPROVED BY : นายสุวิวัฒน์ เหลืองขจรกุล
 DRAWING TOTAL : 14
 SCALE : 1/28



SECTION 9-9
 SCALE 1:100



SECTION 10-10 (Line No. B&E)
 SCALE 1:100



บริษัท อากาศยานวิทยุเชิงใหม่ประเทศไทย จำกัด
 102 ซอยงามดูพลี ทุ่งมหาเมฆ
 เขตสาทร กรุงเทพฯ 10120
 โทรศัพท์ 02-2873531 - 4
 โทรสาร 02-2859572

PROJECT :

โครงการจัดสร้างอาคารสำนักงาน
 และหอปฏิบัติการวิทยุเชิงใหม่
 ณ ศูนย์ควบคุมการบินเชียงใหม่

LOCATION :

ท่าอากาศยานเชียงใหม่

REGISTER OF ARCHITECTS & ENGINEERS AUTHORIZED SIGNATURE :

PLANNERS :

ARCHITECT :

นายสุวิวัฒน์ เหลืองขจร สถ.2090

STRUCTURAL ENGINEERS :

นายอิทธิพงษ์ อิ่มนพ สถ.5012

นายเชษฐาภรณ์ บัญญัติ กย.60006

ELECTRICAL ENGINEERS :

นายธินันท์ จินตวาทิน สถ.5309

นายมงคลศักดิ์ ธีรบุปผิต สถ.5391

MECHANICAL ENGINEERS :

นายศุภชัย ภาคสุวรรณ สก.17222

SANITARY ENGINEERS :

SURVEY TECHNICAL :

DRAWING :

แบบขยาย FRAM RF1(Line A)
 แบบขยาย FRAM RF2(Line B)

REVISION :

NO. DATE DESCRIPTION REMARK

DRAWING BY :

DRAWING NO. S-16

CHECKED BY :

นายอิทธิพงษ์ อิ่มนพ

APPROVED BY :

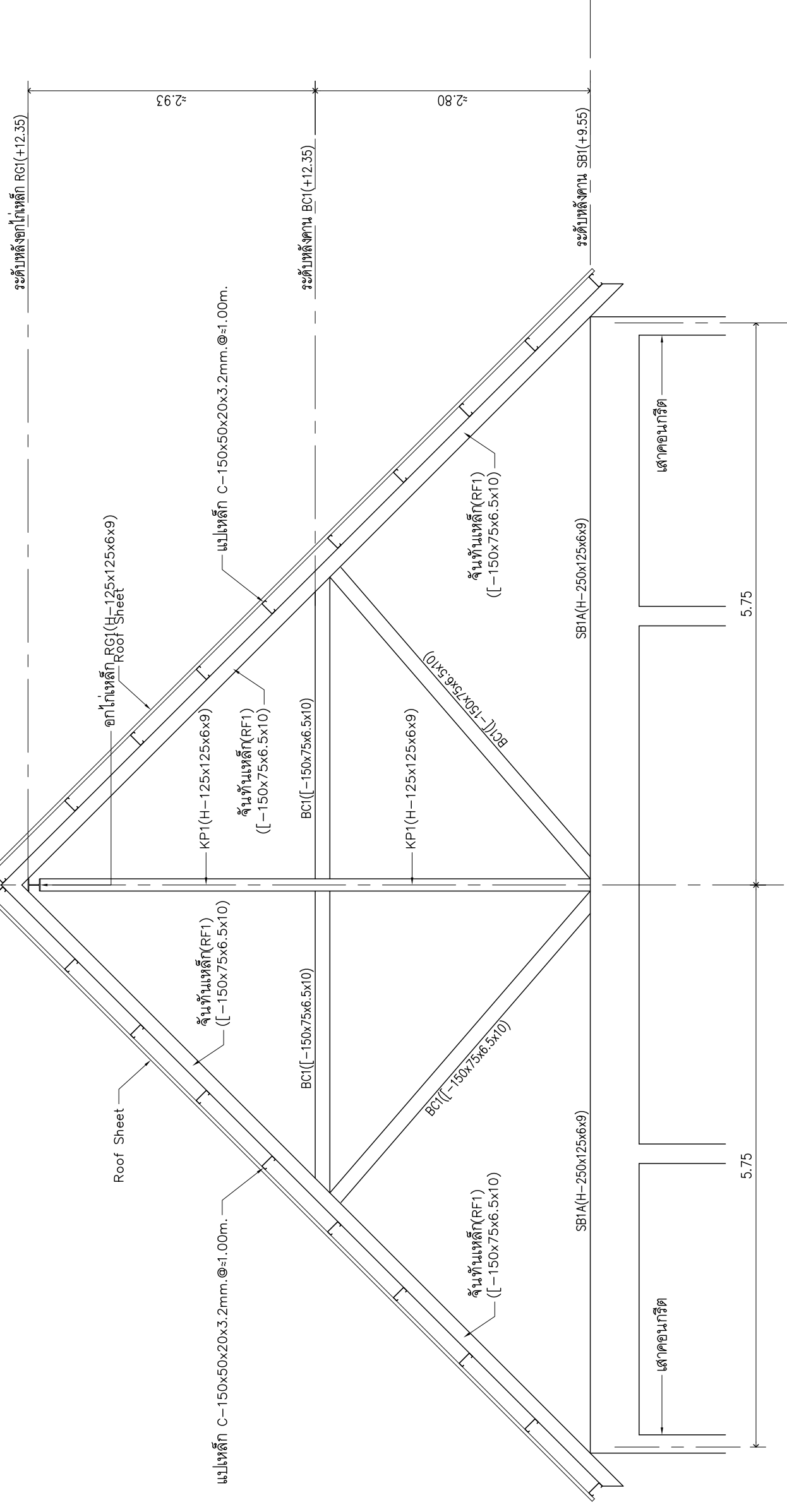
นายสุวิวัฒน์ เหลืองขจร

SCALE :

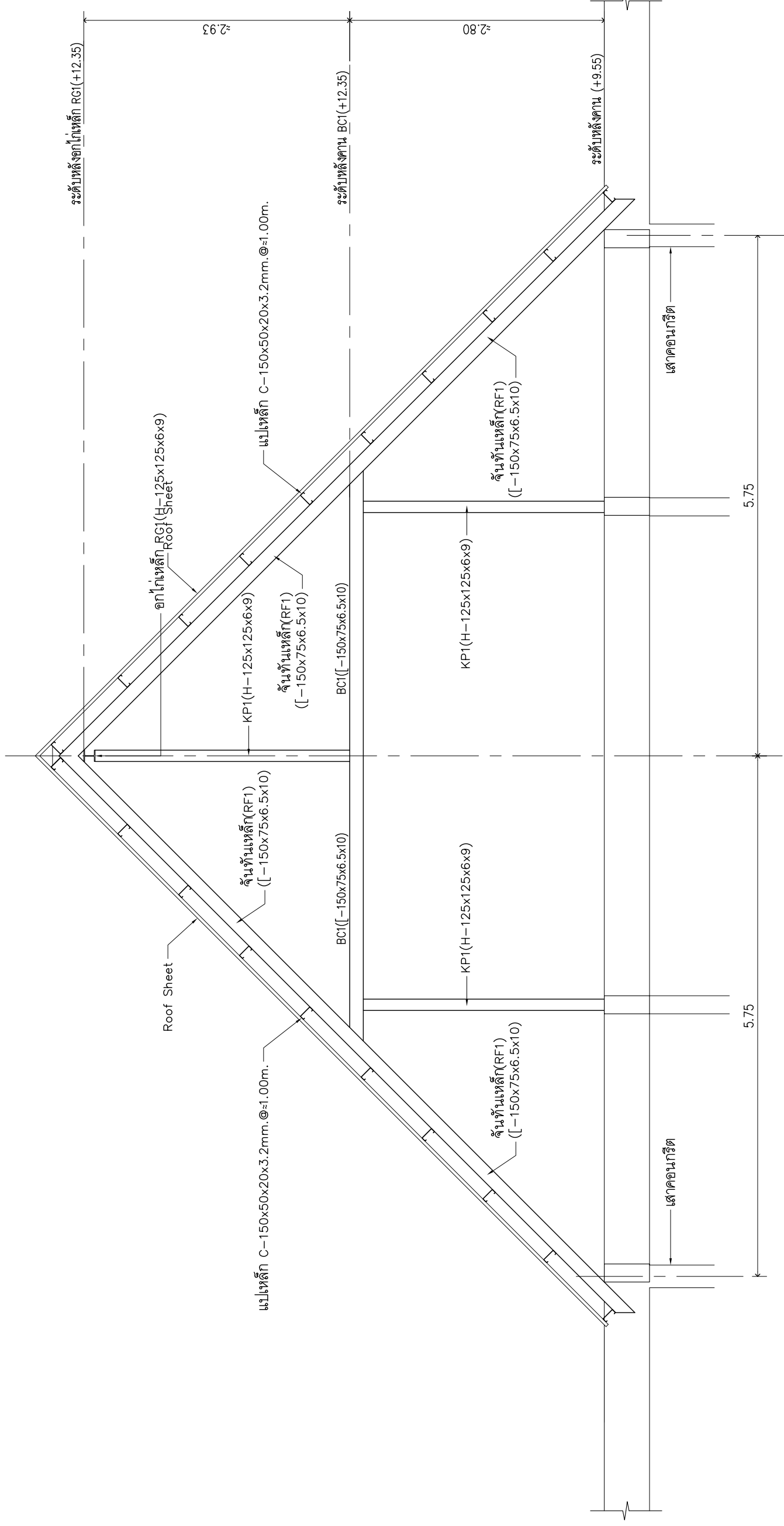
DRAWING TOTAL

16

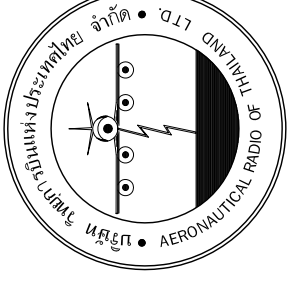
28



แบบขยาย FRAM RF1-1(Line A)
 SCALE 1:50



แบบขยาย FRAM RF1-2(Line B)
 SCALE 1:50



บริษัท วิทยุการบินแห่งประเทศไทย จำกัด
 102 ซอยงามดูพลี กรุงเทพมหานคร
 เขตสาทร กรุงเทพฯ 10120
 โทรศัพท์ 02-2873531 - 4
 โทรสาร 02-2859572

PROJECT : โครงการจัดสร้างอาคารสำนักงาน และหอปฏิบัติการบินเชิงใหม่ ณ ศูนย์ควบคุมการบินเชียงใหม่

LOCATION : ท่าอากาศยานเชียงใหม่

REGISTER OF ARCHITECTS & ENGINEERS : -

PLANNERS : -

ARCHITECT : นายสุวิทย์ เหลืองขจร สถ.2090

STRUCTURAL ENGINEERS : นายอิทธิพงษ์ อิ่มนพ สถ.5012 นายชุตติวัฒน์ บัญญัติ กย.60006

ELECTRICAL ENGINEERS : นายอภิสิทธิ์ จินตวัฒน์ สถ.5309 นายมงคลศักดิ์ ธีระกุล สถ.5391

MECHANICAL ENGINEERS : นายศศิธร ภาคสุวรรณ กท.17222

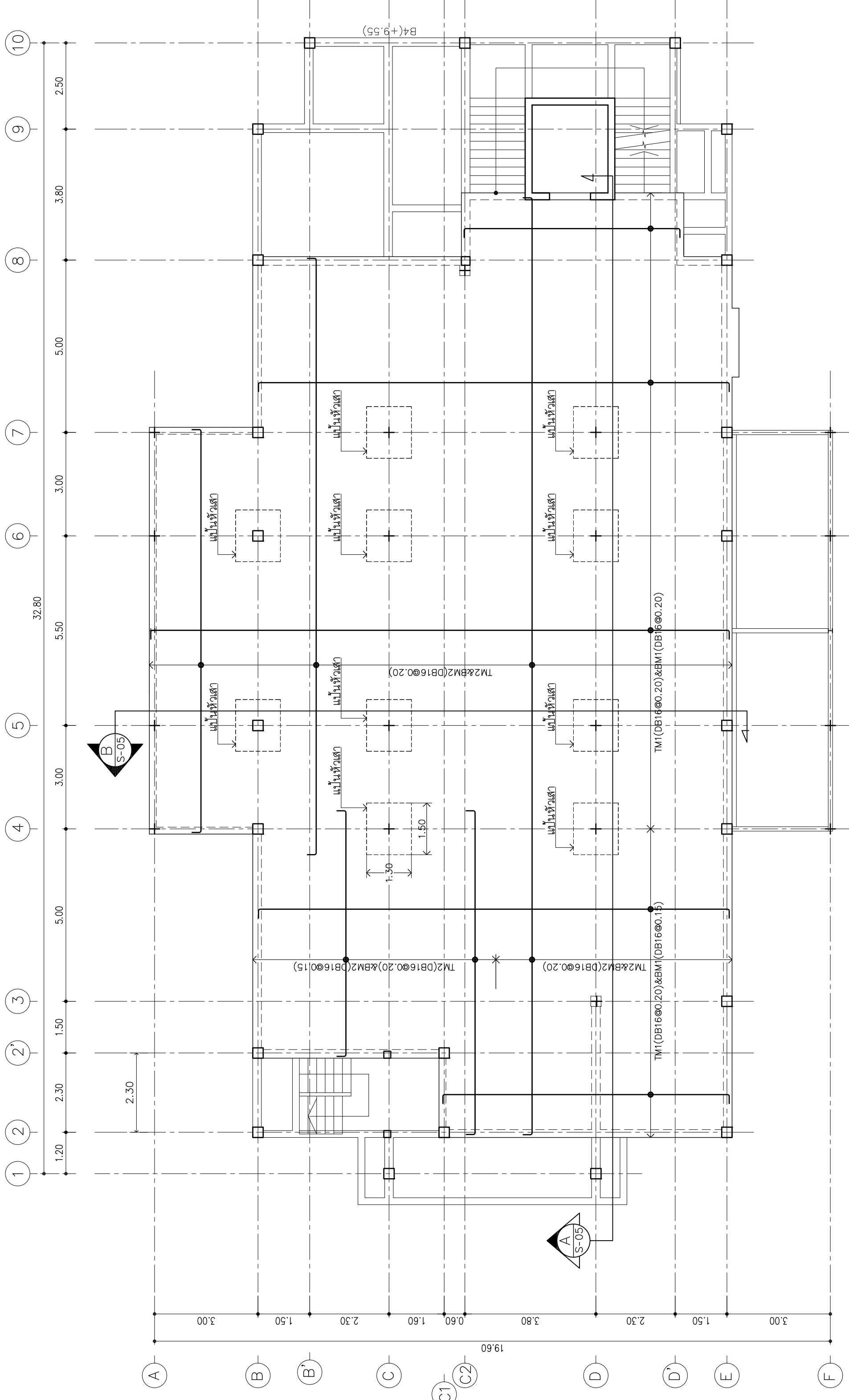
SANITARY ENGINEERS : -

SURVEY TECHNICAL : -

DRAWING :

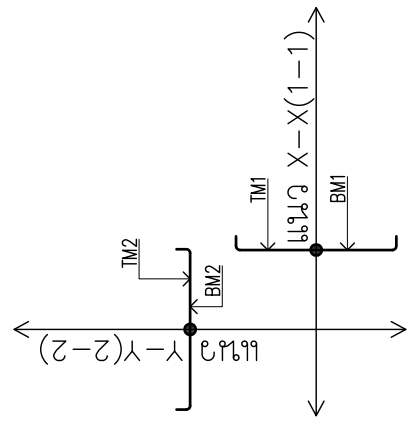
แปลนการเสริมพื้น Flat Slab ชั้น 3

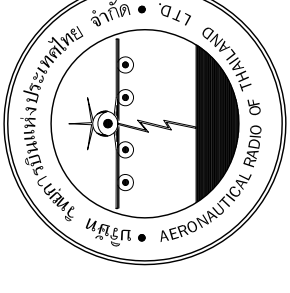
REVISION:		NO.	DATE	DESCRIPTION	REMARK
DRAWING BY:		DRAWING NO. S-21			
CHECKED BY:		DRAWING TOTAL 21			
APPROVED BY:		SCALE:			



แสดงแนวการเสริมเหล็กต่าง(BB)ในพื้นที่คอนกรีตหนา 0.25 ม.
 SCALE 1 : 100

- BM1(Bottom Main) = เสริมเหล็กต่างวางเหล็กตามแนว X-X DB16@0.20m/DB16@0.15
- BM2(Bottom Main) = เสริมเหล็กต่างวางเหล็กตามแนว Y-Y DB16@0.20m/DB16@0.15
- TM1(Top Main) = เสริมเหล็กต่างวางเหล็กตามแนว X-X DB16@0.20m
- TM2(Top Main) = เสริมเหล็กต่างวางเหล็กตามแนว Y-Y DB16@0.20m





บริษัท อากาศวิทยุ จำกัด
 102 ซอยงามดูพลี ทุ่งมหาเมฆ
 เขตสาทร กรุงเทพฯ 10120
 โทรศัพท์ 02-2873531 - 4
 โทรสาร 02-2859572

PROJECT : โครงการจัดสร้างอาคารสำนักงาน
 และหอพักบริการบินเชิงใหม่
 ณ ศูนย์ควบคุมการบินเชิงใหม่

LOCATION : ท่าอากาศยานเชิงใหม่

REGISTER OF ARCHITECTS & ENGINEERS : -
 AUTHORIZED SIGNATURE : -

PLANNERS : -
 ARCHITECT : นายสุวัฒน์ เหลืองงาม สดก.2090

STRUCTURAL ENGINEERS : นายอิทธิพงษ์ อิ่มทอง สดก.5012
 นายชุตติธรณ์ บัญญัติ กย.60006

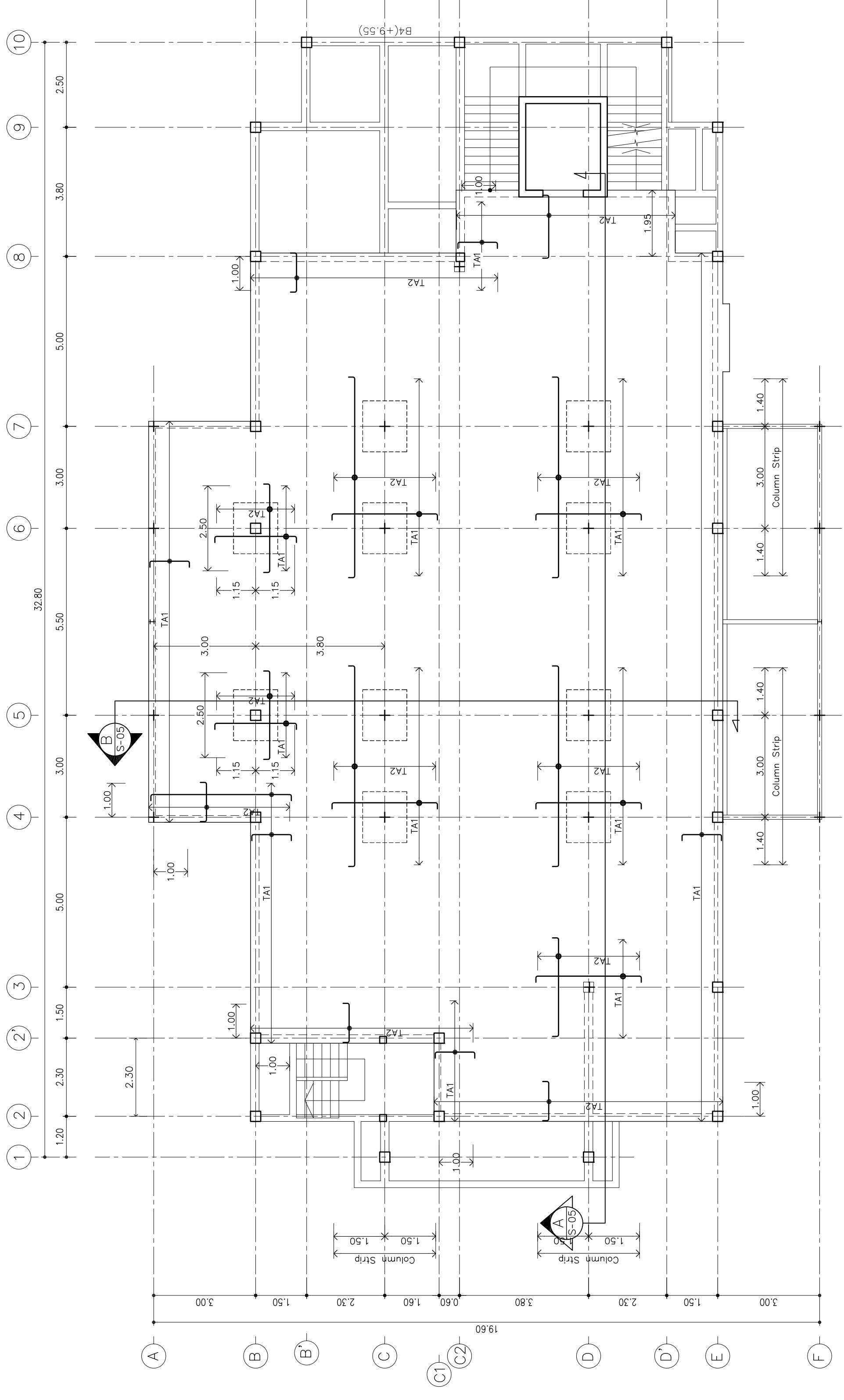
ELECTRICAL ENGINEERS : นายณัฐวัฒน์ จินตวัฒน์ สท.5309
 นายมงคลศักดิ์ รั้วบุ๊ค สท.5391

MECHANICAL ENGINEERS : นายศุภชัย ภาคสุวรรณ สท.17222

SANITARY ENGINEERS :
 SURVEY TECHNICAL :

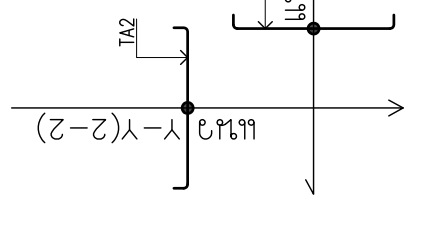
DRAWING :
 แปลนการเสริมพื้น Flat Slab ชั้น 3
 (เสริมพิเศษบนพื้น)

REVISION:		NO.	DATE	DESCRIPTION	REMARK
DRAWING BY:		DRAWING NO. S-22			
CHECKED BY:		DRAWING TOTAL 22			
APPROVED BY:		SCALE: 1 : 100			



แสดงแนวทางการเสริมเหล็กบน (TB) และเสริมพิเศษบน (TA) ในพื้นคอนกรีตหนา 0.25 ม.
 แปลนเสริมเหล็กพิเศษบน (TA1, TA2) ชั้น 3 (SF3)
 SCALE 1 : 100

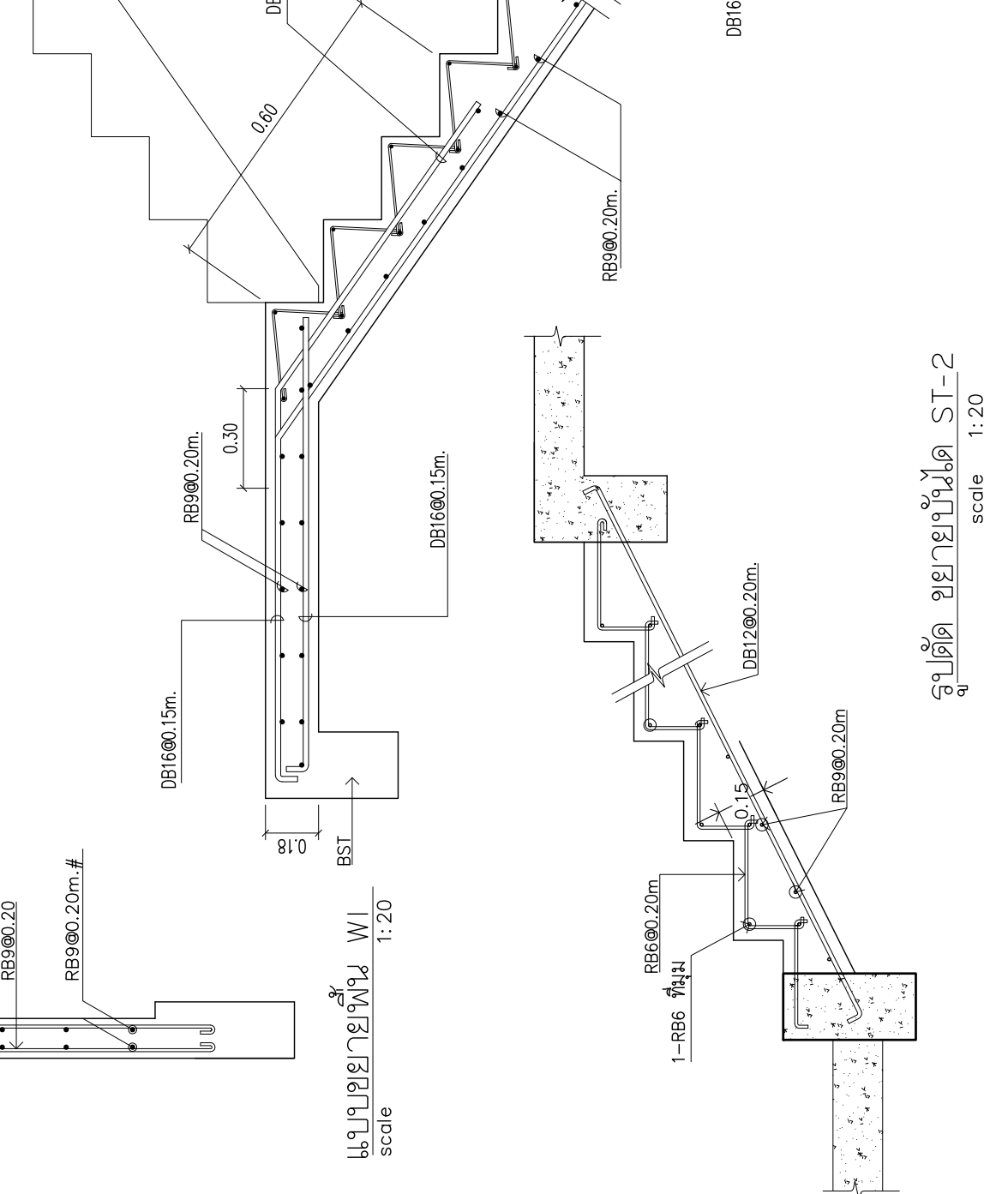
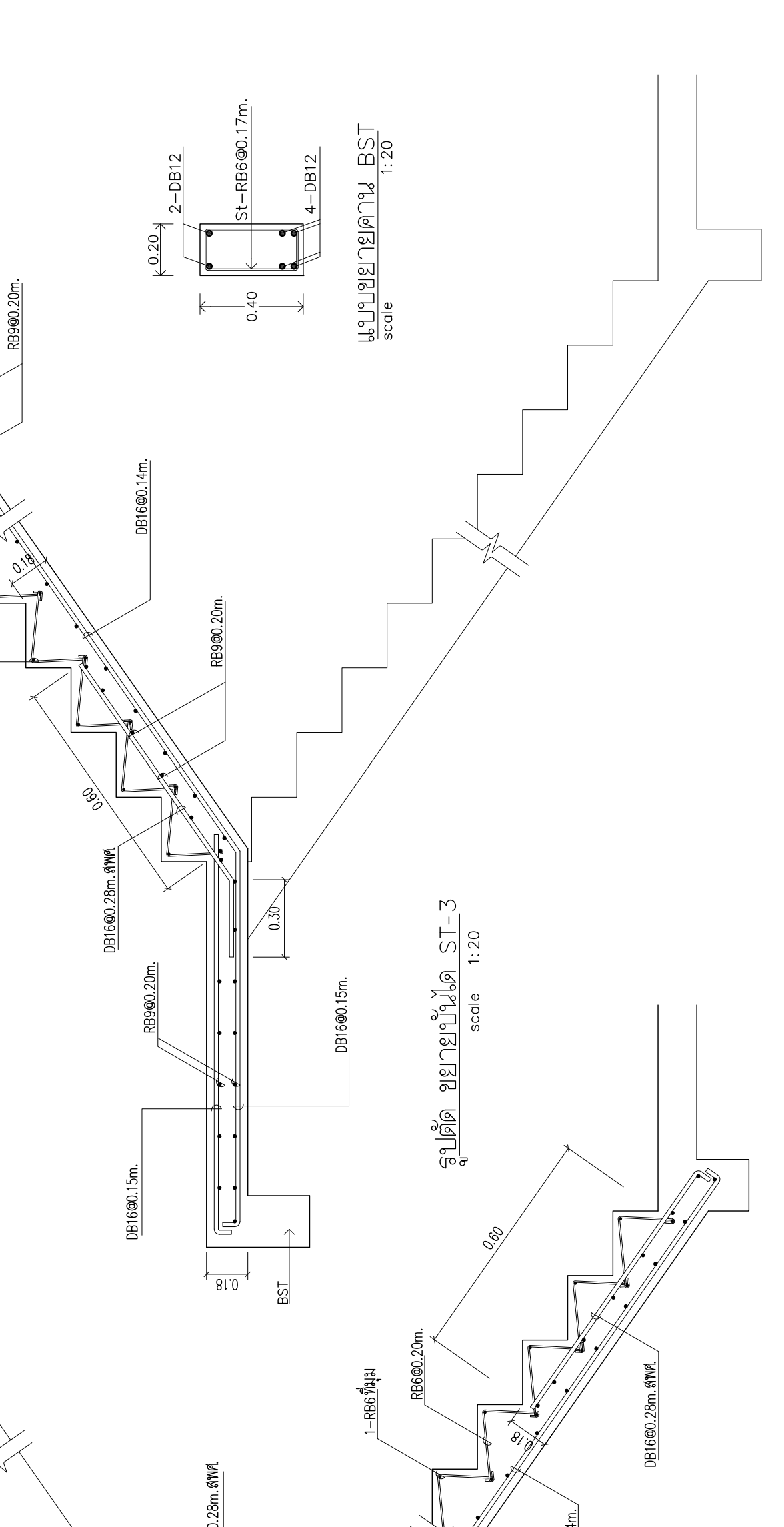
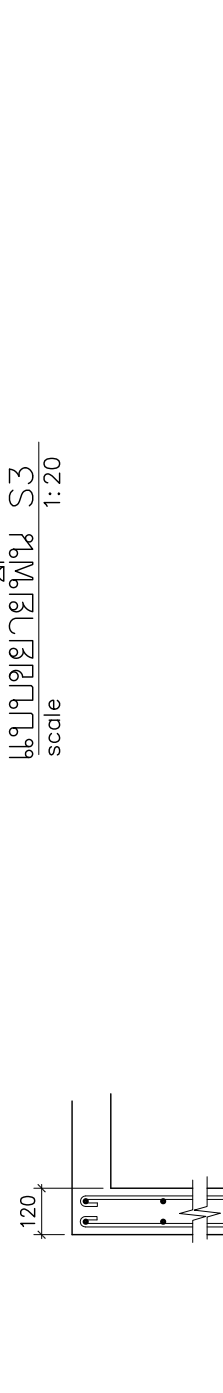
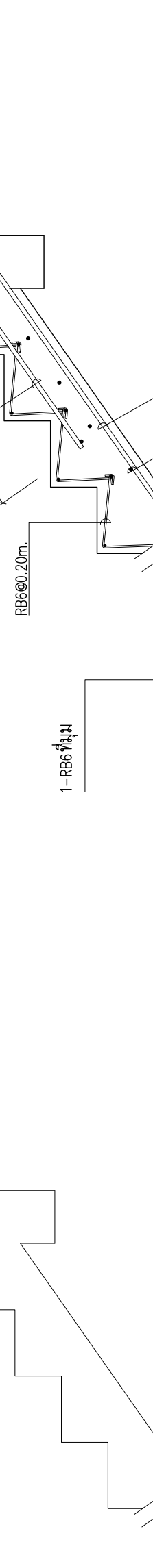
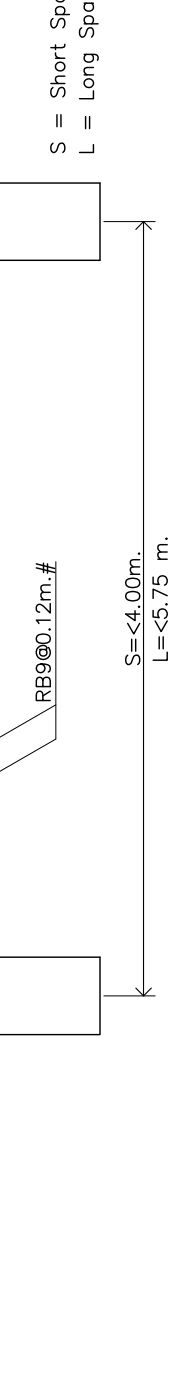
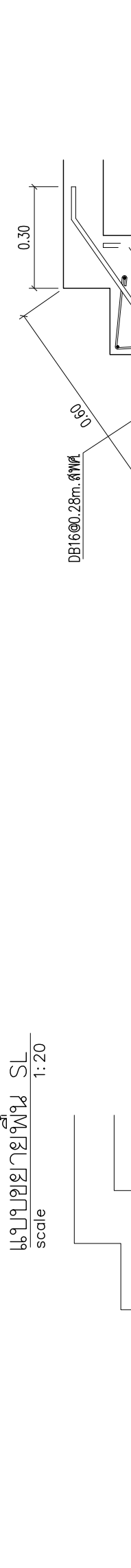
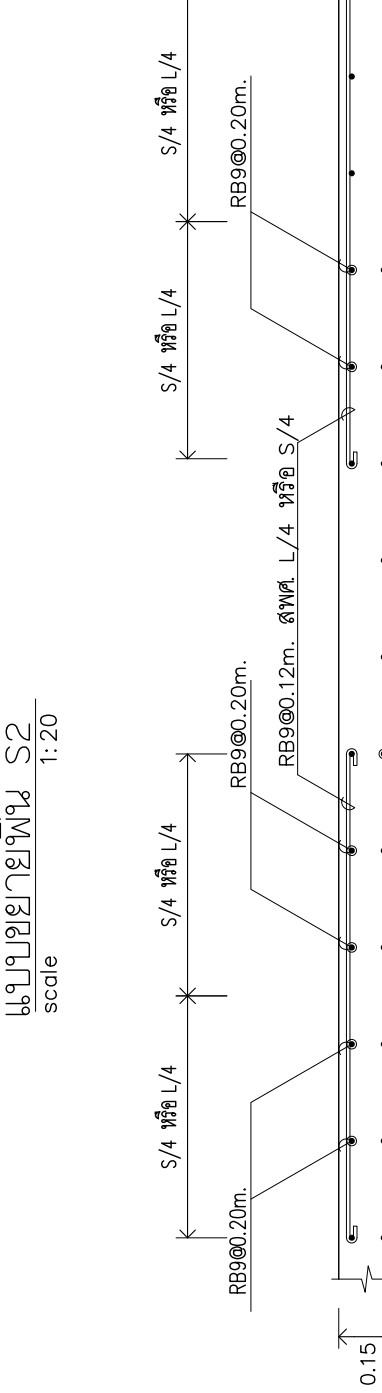
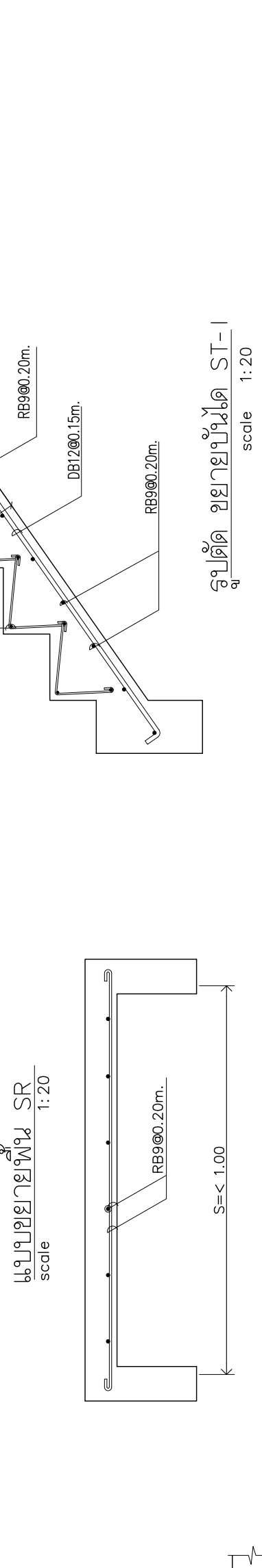
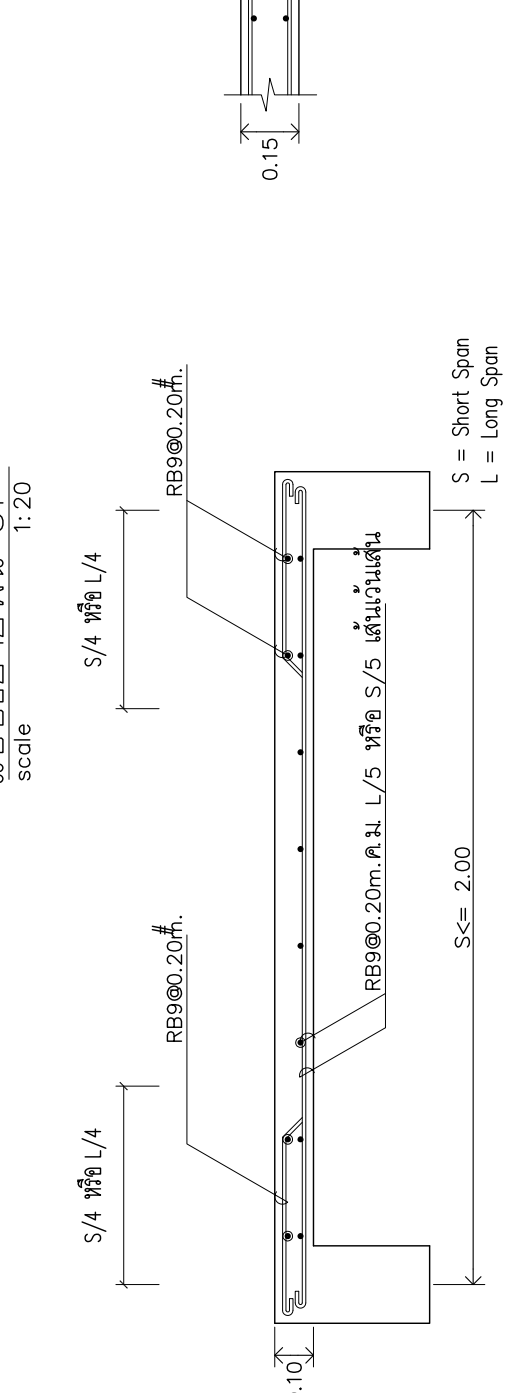
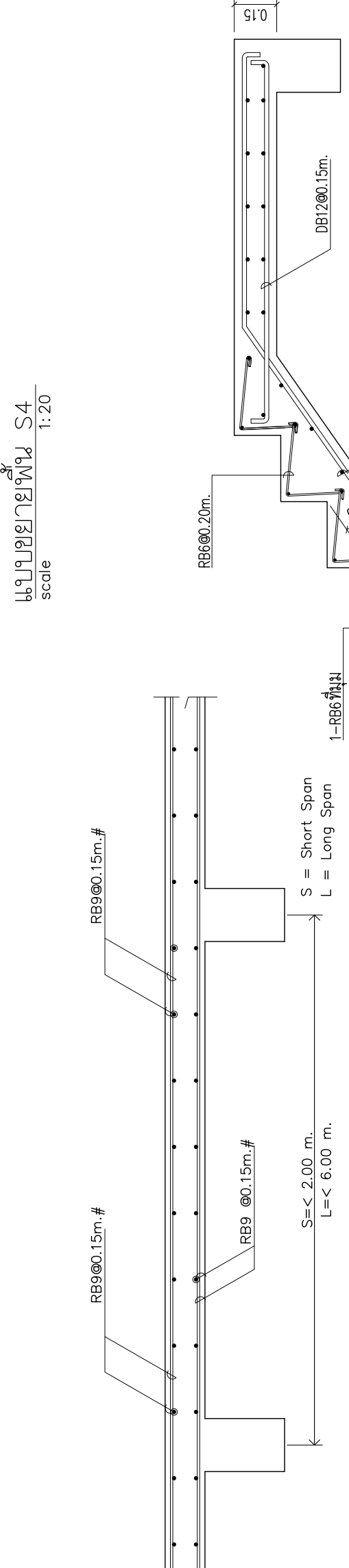
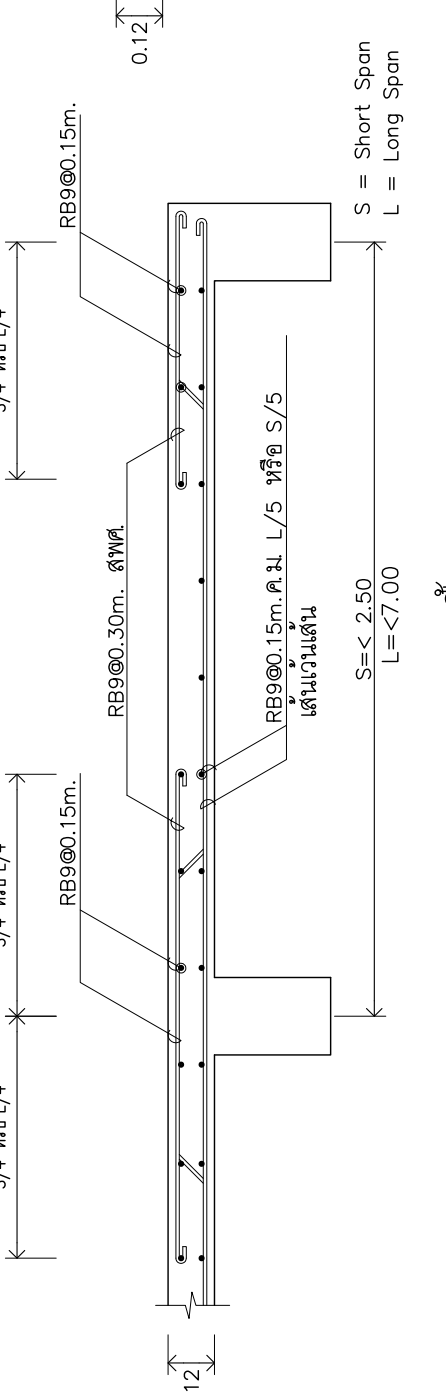
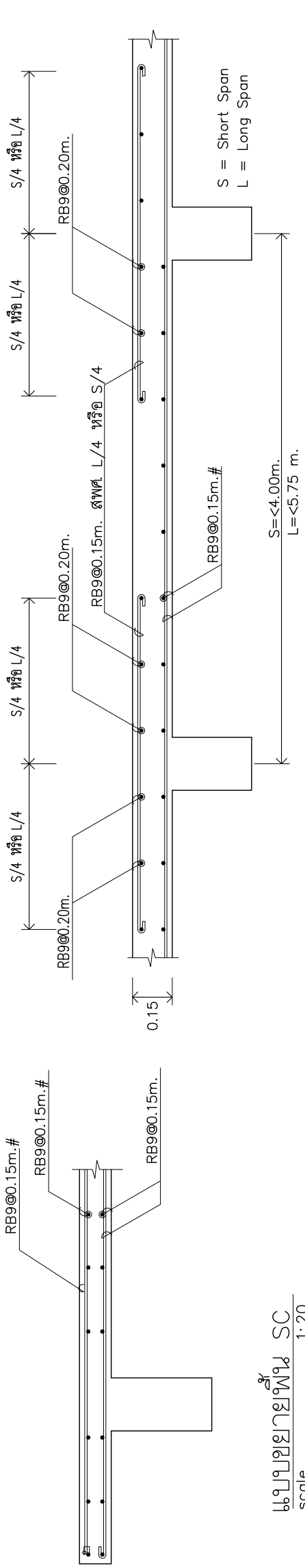
- TA1 = เสริมเหล็กพิเศษบนวางเหล็กตามแนว X-X DB16@0.20m
- TA2 = เสริมเหล็กพิเศษบนวางเหล็กตามแนว Y-Y DB16@0.20m
- TA3 = เสริมเหล็กพิเศษบนวางเหล็กตามแนวเส้นรอบรูปวงกลม C-C DB16@0.20m

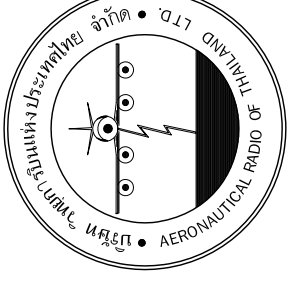




บริษัท วิทยุการบินแห่งประเทศไทย จำกัด
 102 ถนนงามวงศ์วาน แขวงจตุจักร
 เขตจตุจักร กรุงเทพฯ 10120
 โทรศัพท์ 02-2873531 - 4
 โทรสาร 02-2859572

PROJECT :	โครงการจัดสร้างอาคารสำนักงาน และห้องปฏิบัติการบินเชิงใหม่ ณ ศูนย์ควบคุมการบินเชิงใหม่		
LOCATION :	ท่าอากาศยานเชียงใหม่		
REGISTER OF ARCHITECTS & ENGINEERS	AUTHORIZED SIGNATURE :		
PLANNERS :	-		
ARCHITECT :	นายสุวิวัฒน์ เหลืองขจราน สศก.2090		
STRUCTURAL ENGINEERS :	นายอิทธิพงษ์ อิ่มนพ สศก.5012		
MECHANICAL ENGINEERS :	นายสุชาติ ธีระกุล สศก.5391		
ELECTRICAL ENGINEERS :	นายณัฐวัฒน์ จันทะวัน สศก.5309		
PLANNING ENGINEERS :	นายณัฐวัฒน์ จันทะวัน สศก.5391		
SANITARY ENGINEERS :			
SURVEY TECHNICAL :			
DRAWING :	แบบขยายพื้น-บันได		
REVISION NO.	DATE	DESCRIPTION	REMARK
DRAWING BY :	DRAWING NO. S-21		
CHECKED BY : นายอิทธิพงษ์ อิ่มนพ	DRAWING TOTAL 21		
APPROVED BY : นายสุวิวัฒน์ เหลืองขจราน	SCALE: 1:20		





บริษัท วิทยุการบินแห่งประเทศไทย จำกัด
102 ถนนงามวงศ์วาน แขวงจตุจักร
เขตจตุจักร กรุงเทพฯ 10120
โทรศัพท์ 02-2873531 - 4
โทรสาร 02-2859572

PROJECT :
โครงการจัดสร้างอาคารสำนักงาน
และหอปฏิบัติการบินเชิงใหม่
ณ ศูนย์ควบคุมการบินเชิงใหม่

LOCATION :
ท่าอากาศยานเชิงใหม่

REGISTER OF ARCHITECTS & ENGINEERS
AUTHORISED SIGNATURE :

PLANNERS :
ARCHITECT :

STRUCTURAL ENGINEERS :
MECHANICAL ENGINEERS :

SANITARY ENGINEERS :
SERVEY TECHNICAL :

DRAWING :
แบบขยาย เสาและฐานราก

REVISION :
NO. DATE DESCRIPTION REMARK

DRAWING NO :
S-27

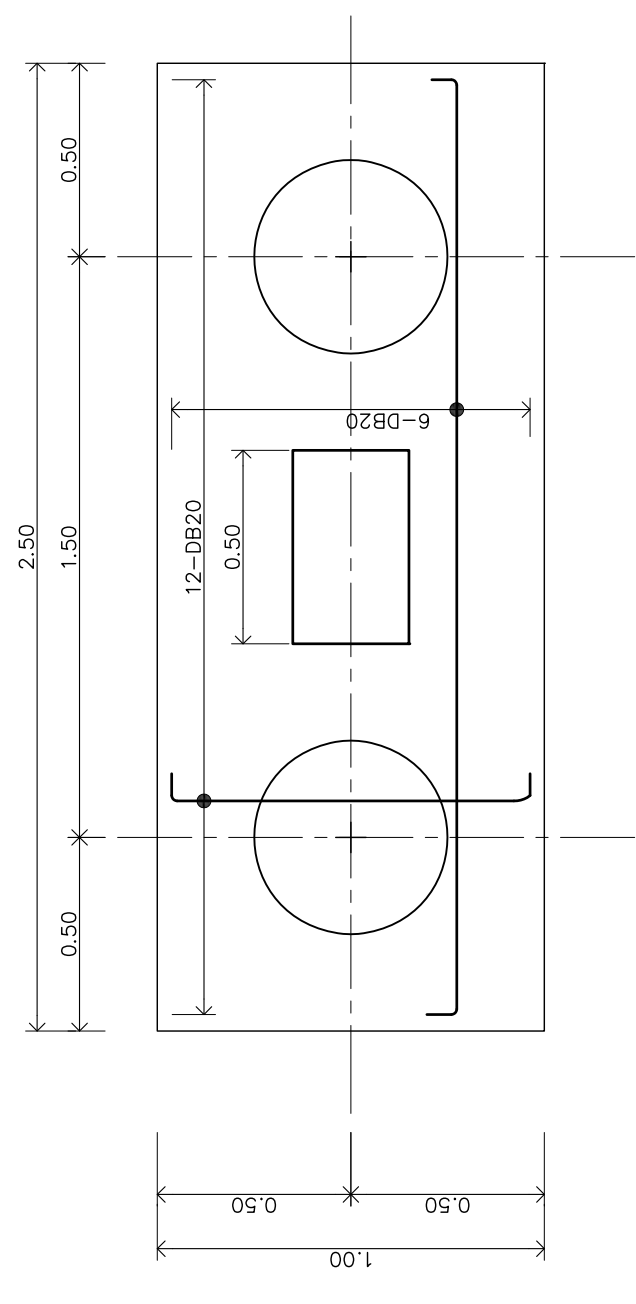
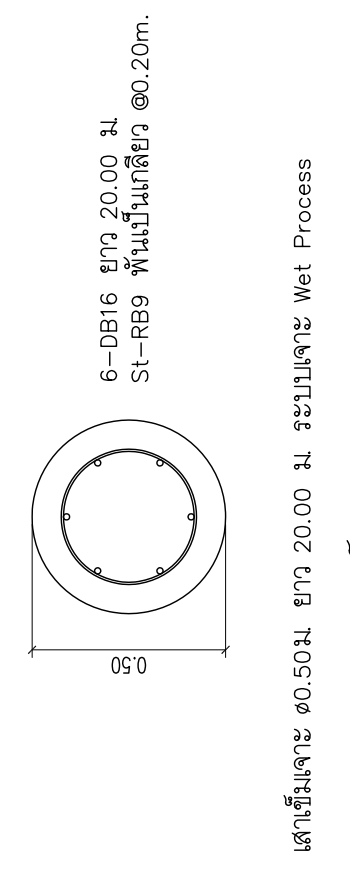
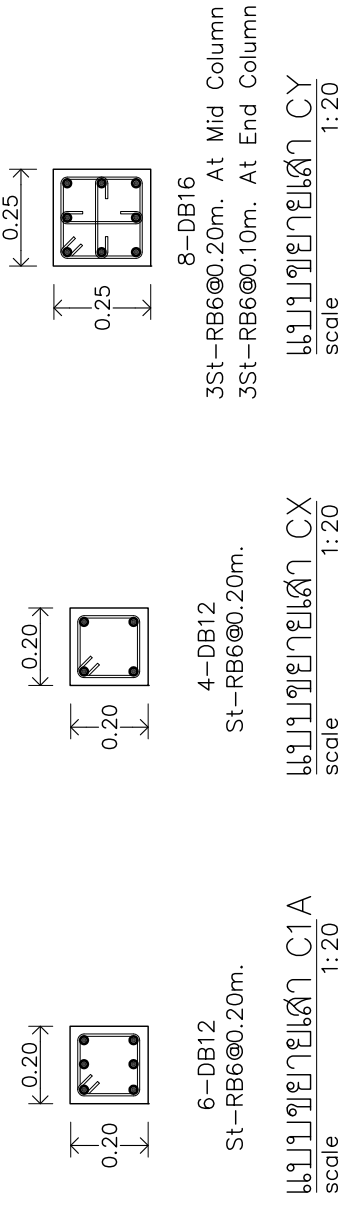
CHECKED BY :
นายธีรพงษ์ อิ่มทอง

APPROVED BY :
นายวิชา พิษุบุตร

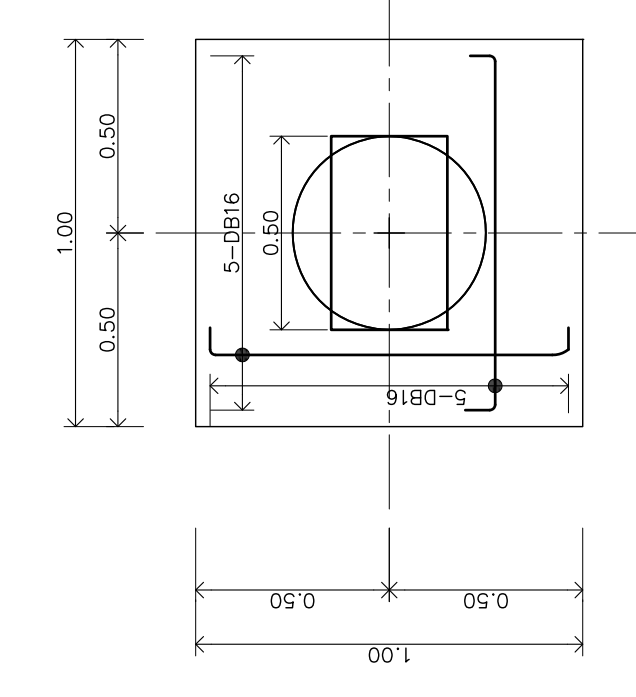
DRAWING TOTAL :
27

SCALE :
28

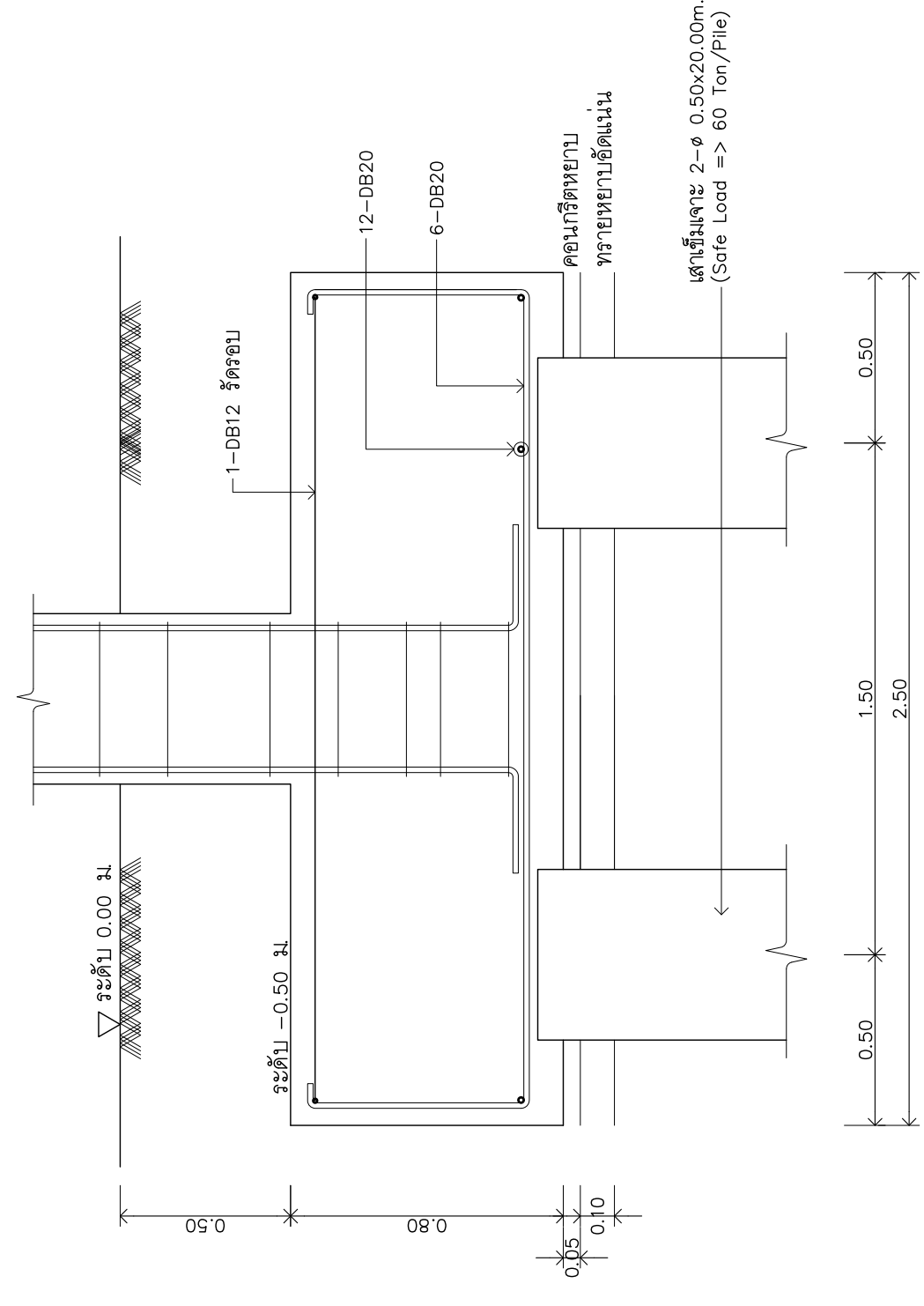
เสาชั้น 4		8-DB20 2St-RB9@0.20m. At Mid Column 2St-RB9@0.10m. At End Column	8-DB20 2St-RB9@0.20m. At Mid Column 2St-RB9@0.10m. At End Column
เสาชั้น 3		10-DB20 3St-RB9@0.20m. At Mid Column 3St-RB9@0.10m. At End Column	10-DB20 3St-RB9@0.20m. At Mid Column 3St-RB9@0.10m. At End Column
เสาชั้น 2		10-DB20 3St-RB9@0.20m. At Mid Column 3St-RB9@0.10m. At End Column	10-DB20 3St-RB9@0.20m. At Mid Column 3St-RB9@0.10m. At End Column
เสาชั้น 1		12-DB20 3St-RB9@0.20m. At Mid Column 3St-RB9@0.10m. At End Column	12-DB20 3St-RB9@0.20m. At Mid Column 3St-RB9@0.10m. At End Column
เสาตอม่อ		10-DB20 2St-RB9@0.20m. At Mid Column 2St-RB9@0.10m. At End Column	C1



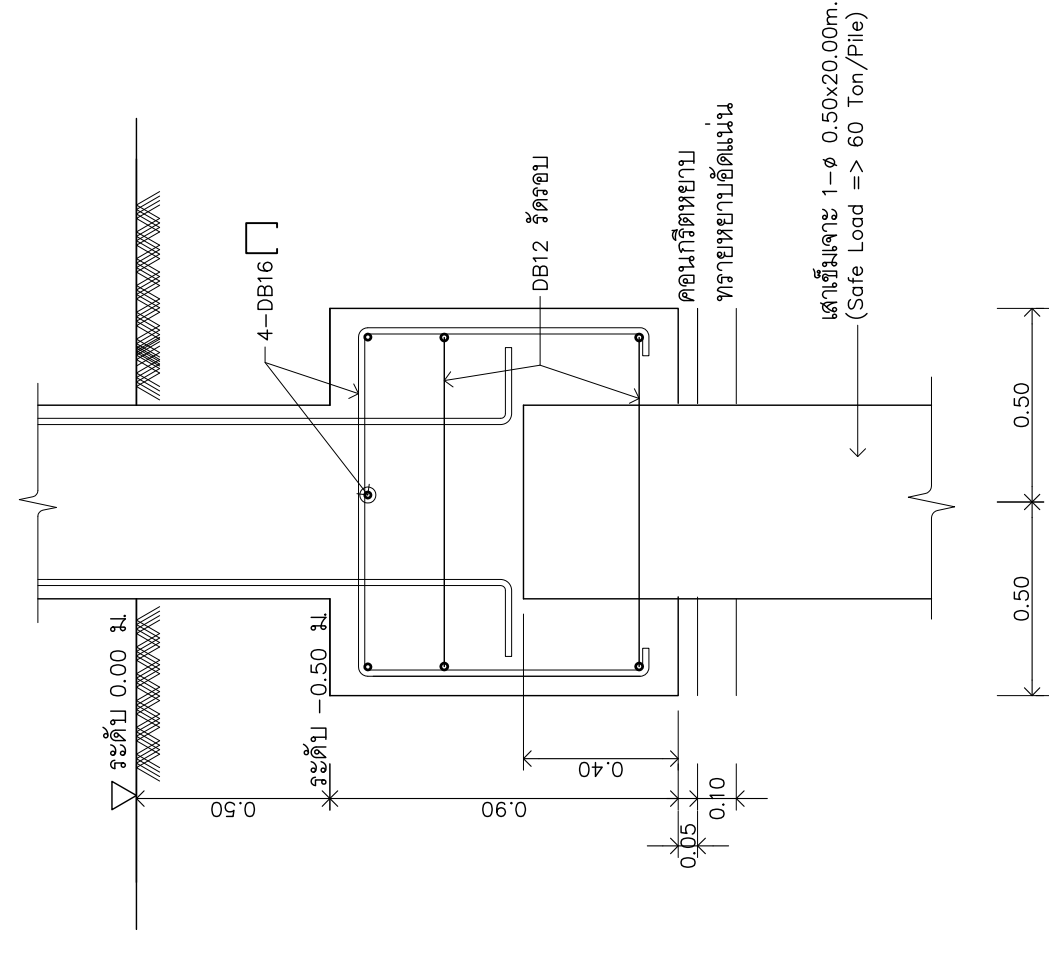
แปลนฐานราก F2
ขนาดเสาชั้น 1 : 20



แปลนฐานราก F1
ขนาดเสาชั้น 1 : 20



รูปตัดฐานราก F2
ขนาดเสาชั้น 1 : 20



รูปตัดฐานราก F1
ขนาดเสาชั้น 1 : 20

