

บริษัท วิทยุการบินแห่งประเทศไทย จำกัด

รายละเอียดความต้องการและคุณสมบัติทางเทคนิค

โครงการ จัดซื้อลิฟต์โดยสารแบบขับเคลื่อนด้วยมอเตอร์ไฟฟ้าพร้อมติดตั้งและรื้อถอนลิฟต์เดิม ณ ห้องปฏิบัติการบินนครพนม

รายละเอียดที่บริษัท วิทยุการบินฯ ต้องการ	รายละเอียดของผู้เสนอราคา	หมายเหตุ
<p>๑. มาตรฐานของลิฟต์และอุปกรณ์ ลิฟต์และอุปกรณ์ ต้องเป็นไปตามมาตรฐานใดมาตรฐานหนึ่ง หรือหลายมาตรฐานรวมกัน ดังต่อไปนี้ ANSI 17.1 , ANSI 17.2 , EN81 ,JIS , EIT Standard 3007-43 , EIT Standard 3012-49 ,มอก. 837-2531</p>		
<p>๒. มาตรฐานโรงงานผู้ผลิต ต้องได้รับการรับรองมาตรฐานการบริหารจัดการที่มีคุณภาพ ISO 9001 * แนบหลักฐานใบรับรองที่ยังไม่หมดอายุมาพร้อมในวงยื่นเอกสารประกวดราคาด้วยวิธีการทางอิเล็กทรอนิกส์ (e-bidding)</p>		
<p>๓. ขนาดของลิฟต์(ระยะเคลื่อนที่ในโดยประมาณ) ๓.๑ ความกว้างของลิฟต์ : ๑,๔๐๐ มิลลิเมตร ๓.๒ ความลึกของลิฟต์ : ๑,๖๐๐ มิลลิเมตร ๓.๓ ความลึกปากลิฟต์ (Pit) : ๑,๓๐๐ มิลลิเมตร ๓.๔ ระยะจากพื้นชั้นบนสุดถึงเพดานของลิฟต์ (Overhead) : ๓,๒๐๐ มิลลิเมตร</p> <p>* ผู้เสนอราคาต้องแนบใบรับรองว่าลิฟต์ดังกล่าวสามารถติดตั้งลงในช่องลิฟต์เดิมของ บวท. ได้ โดยไม่กระทบความแข็งแรงของโครงสร้างอาคาร และไม่ทำให้ตำแหน่งช่องประตูทางเข้าลิฟต์เปลี่ยนไป และเป็นระบบลิฟต์ที่มีมาตรฐาน สามารถใช้งานได้ดีและเกิดความปลอดภัยในการใช้งาน</p>		

Am2
P
ปลัดท

บริษัท วิสาหกิจการปิ่นแห่งประเทศไทย จำกัด

รายละเอียดความต้องการต่อกรรมการและคุณสมบัติทางเทคนิค

โครงการ จัดซื้อลิฟต์โดยสารแบบขับเคลื่อนด้วยมอเตอร์ไฟฟ้าพร้อมติดตั้งและรื้อถอนลิฟต์เดิม ณ ห้องปฏิบัติการปิ่นนครพนม

รายละเอียดที่บริษัท วิสาหกิจการปิ่นฯ ต้องการ	รายละเอียดของผู้เสนอราคา	หมายเหตุ
<p>๔. คุณสมบัติทั่วไปของลิฟต์</p> <p>๔.๑ ติดตั้งลิฟต์โดยสารจำนวน ๑ ชุด</p> <p>๔.๒ ลิฟต์โดยสารเป็นประเภท Geared traction machine แบบไม่มีห้องเครื่อง</p> <p>๔.๓ นำหนักบรรทุกไม่น้อยกว่า ๓๒๐ กิโลกรัม(สำหรับผู้โดยสารประมาณ ๔ คน)</p> <p>๔.๔ มีความเร็วไม่ต่ำกว่า ๓๐ เมตร/นาที</p> <p>๔.๕ มีชั้นจอด จำนวน ๗ ชั้นจอด</p> <p>๔.๖ มีประตูชานพัก จำนวน ๗ ประตู ตรงกันตงแนวตั้งด้านบนเดียวกัน</p> <p>๔.๗ มีระยะเปิดประตูกว้างไม่น้อยกว่า ๗๐๐ มิลลิเมตร</p> <p>๔.๘ ห้องโดยสารมีขนาดด้านใน (ระยะเคลียร์ใน) ดังนี้</p> <ul style="list-style-type: none">- ความกว้าง ไม่น้อยกว่า ๔๐๐ มิลลิเมตร- ความลึก ไม่น้อยกว่า ๑,๑๐๐ มิลลิเมตร- ความสูง ไม่น้อยกว่า ๒,๑๐๐ มิลลิเมตร <p>๕. คุณสมบัติทางด้านเทคนิคของลิฟต์</p> <p>๕.๑ ระบบไฟฟ้า</p> <p>๕.๑.๑ สำหรับระบบลิฟต์</p> <ul style="list-style-type: none">- ไฟฟ้ากระแสสลับ(AC) ๓๔๐ โวลต์ , ๓ เฟส , ๔ สาย , ๕๐ เฮิรตซ์หรือ ไฟฟ้ากระแสสลับ(AC) ๒๒๐ โวลต์ , ๑ เฟส , ๕๐ เฮิรตซ์ <p>๕.๑.๒ สำหรับระบบแสงสว่างในลิฟต์</p>		



บริษัท วิทยุการบินแห่งประเทศไทย จำกัด

รายละเอียดความต้องการและคุณสมบัติทางเทคนิค

โครงการ จัดซื้อลิฟต์โดยสารแบบขับเคลื่อนด้วยมอเตอร์ไฟฟ้าพร้อมติดตั้งและรื้อถอนลิฟต์เดิม ณ ห้องปฏิบัติการบินนครพนม

รายละเอียดที่บริษัท วิทยุการบินฯ ต้องการ	รายละเอียดของผู้เสนอราคา	หมายเหตุ
<p>- ไฟฟ้ากระแสสลับ(AC) ๒๒๐ โวลต์, ๑ เฟส, ๕๐ เฮิรตซ์</p> <p>๕.๒ ระบบป้องกันทางแหล่งจ่ายไฟฟ้า</p> <p>๕.๒.๑ มีการต่อสายดินของระบบลิฟต์ที่ติดตั้ง เข้ากับระบบสายดินของทางอาคาร</p> <p>๕.๒.๒ ต้องติดตั้งอุปกรณ์ Surge Protection Device เข้ากับแหล่งจ่ายไฟฟ้าของระบบลิฟต์เพื่อป้องกันความเสียหายที่อาจเกิดขึ้นจากแรงดันไฟฟ้าเกินชั่วขณะ (Surge) โดยอุปกรณ์ดังกล่าวต้องได้รับการรับรองมาตรฐานได้ตามมาตรฐานหนึ่งดังต่อไปนี้ IEC,ANSI,DIN,IEEE หรือ EN</p> <p>๕.๓ ระบบควบคุมการทำงาน (Control System)</p> <p>๕.๓.๑ เป็นระบบอัตโนมัติทั้งหมด ควบคุมการทำงานด้วยไมโครโปรเซสเซอร์ (Microprocessor Control System) หรือไมโครคอมพิวเตอร์ (Microcomputer Control System)</p> <p>๕.๓.๒ สามารถควบคุมการจอด รับ-ส่ง ผู้โดยสารได้ทุกชั้นจากภายในและภายนอกลิฟต์ทั้งขาขึ้นและขาลงตามลำดับชั้นที่ลิฟต์ผ่านโดยไม่ต้องมีพนักงานประจำลิฟต์ (Simplex up and down full selective collective control system)</p> <p>๕.๓.๓ มีระบบควบคุมการจอดของลิฟต์ให้ตรงระดับชั้นเสมอ โดยไม่คำนึงถึงน้ำหนักบรรทุกที่เปลี่ยนแปลง</p> <p>๕.๓.๔ มีระบบควบคุมการรับคำสั่งจากสัญญาณปุ่มกดที่ชานพักและในห้องโดยสารลิฟต์ มีการประมวลผลพร้อมทั้งมีการยกเลิกสัญญาณปุ่มกด</p>		

A.2
P
ผู้จัดทำ

บริษัท วิทย์การบิแม่ประเทศไทย จำกัด

รายละเอียดความต้องการและคุณสมบัติทางเทคนิค

โครงการ จัดซื้อลิฟต์โดยสารแบบขับเคลื่อนด้วยมอเตอร์ไฟฟ้าพร้อมติดตั้งและรื้อถอนลิฟต์เดิม ณ ห้องบังคับการบิแม่ประเทศไทย

รายละเอียดที่บริษัท วิทย์การบิแม่ ประเทศไทย ต้องการ	รายละเอียดของผู้เสนอราคา	หมายเหตุ
<p>ต่างๆ เมื่อลิฟต์เคลื่อนที่ไปยังชั้นที่ต้องการแล้ว</p> <p>๕.๓.๕ มีระบบควบคุมการทำงานของลิฟต์ เช่น การเริ่มทำงาน , การชะลอความเร็ว , การเข้าจอด ราบเรียบไม่กระตุก</p> <p>๕.๓.๖ มีระบบ เปิด-ปิด ประตูอัตโนมัติ (Automatically door system) เมื่อลิฟต์จอดเต็มขั้น ประตูจะลิฟต์และประตูจะเปิดและปิดพร้อมกันโดยอัตโนมัติ</p> <p>๕.๓.๗ ควบคุมการทำงานด้วยระบบ Variable Voltage Variable Frequency (VVVF)</p> <p>๕.๓.๘ เป็นระบบควบคุมที่อนุญาตที่สามารถจ่ายพลังงานคืนสู่ระบบไฟฟ้าได้ (Regenerative Power Device) * ระบบยี่ห้อและรุ่นของ Regenerative Power Device ที่เสนอลงในซองรายละเอียดผู้เสนอราคา แบบแคตตาล็อกและหนังสือรับรองจากโรงงานผู้ผลิตว่าเป็นอุปกรณ์ที่สามารถทำงานร่วมกับระบบควบคุมที่เสนอได้มาพร้อมในวันยื่นเอกสารประกวดราคาด้วยวิธีการทางอิเล็กทรอนิกส์ (e-bidding)</p> <p>๕.๓.๙ ผู้ควบคุมการทำงานจะต้องเป็นชุดประกอบสำเร็จ (complete set) จากโรงงานของผู้ผลิต* ระบบยี่ห้อและรุ่นของระบบควบคุมที่เสนอลงในซองรายละเอียดผู้เสนอราคา และแบบแคตตาล็อกมาพร้อมในวันยื่นเอกสารประกวดราคาด้วยวิธีการทางอิเล็กทรอนิกส์ (e-bidding)</p> <p>๕.๔ ระบบขับเคลื่อน (Drive System)</p> <p>ชุดขับเคลื่อนเป็นแบบมอเตอร์ซึ่งโครงสร้างและสลับชนิดแม่เหล็กถาวรไม่มี</p>		



ผู้จัดทำ

รายละเอียดความต้องการและคุณสมบัติทางเทคนิค

โครงการ จัดซื้อลิฟต์โดยสารแบบขับเคลื่อนด้วยมอเตอร์ไฟฟ้าพร้อมติดตั้งและรื้อถอนลิฟต์เดิม ณ ห้องบังคับการบินนครพนม

รายละเอียดที่บริษัท วิทยุการบินฯ ต้องการ	รายละเอียดของผู้เสนอราคา	หมายเหตุ
<p>เกียร์ทด (Gearless traction machine with A.C. synchronous motor) พร้อมเบรกแม่เหล็กไฟฟ้า ประกอบเป็นชุดเดียวกัน * ระบบยี่ห้อและรุ่นของระบบขับเคลื่อนที่เสนอลงในซองรายละเอียดผู้เสนอราคา และแบบแคตตาล็อกที่มีรายละเอียดคุณสมบัติทางเทคนิคมาพร้อมในวินยีน เอกสารประกวดราคาด้วยวิธีการทางอิเล็กทรอนิกส์ (e-bidding)</p> <p>๕.๕ ประตูลิฟต์ (Car door)</p> <p>๕.๕.๑ เป็นประตูที่มีรูปแบบการเปิดและทิศทางการเปิดเป็นแบบเดียวกับประตูลิฟต์เดิมของบริษัท วิทยุการบินฯ</p> <p>๕.๕.๒ บานประตูทำด้วย Stainless steel hairline ที่กันน้ำด้วย Stainless steel hairline</p> <p>๕.๕.๓ ที่บานประตูประตูลิฟต์ อย่างน้อยต้องติดตั้งอุปกรณ์ป้องกันประตูหนีบผู้โดยสาร (Door Protection device) แบบ Multi-beam door sensor หรือ Infrared light curtain * ระบบยี่ห้อและรุ่นของอุปกรณ์ป้องกันประตูหนีบผู้โดยสารลงในซองรายละเอียดผู้เสนอราคา และแบบแคตตาล็อกที่มีรายละเอียดคุณสมบัติทางเทคนิคมาพร้อมในวินยีนเอกสารประกวดราคาด้วยวิธีการทางอิเล็กทรอนิกส์ (e-bidding)</p> <p>๕.๕.๔ เปิดกว้างไม่น้อยกว่า ๗๐๐ มิลลิเมตร และสูงไม่น้อยกว่า ๒,๐๐๐ มิลลิเมตร</p> <p>๕.๕.๕ มีระบบความปลอดภัย เปิด-ปิด แบบอัตโนมัติ</p> <p>๕.๖ ประตูขานพักและส่วนประกอบ(Landing entrance)</p>		



สุวัฒน์

บริษัท วิทยุการบินแห่งประเทศไทย จำกัด

รายละเอียดความต้องการและคุณสมบัติทางเทคนิค

โครงการ จัดซื้อลิฟต์โดยสารแบบขับเคลื่อนด้วยมอเตอร์ไฟฟ้าพร้อมติดตั้งและรื้อถอนลิฟต์เดิม ณ ห้องบังคับการบินนครพนม

รายละเอียดที่บริษัท วิทยุการบินฯ ต้องการ	รายละเอียดของผู้เสนอราคา	หมายเหตุ
<p>๕.๖.๑ ประตูชานพักทำด้วย Stainless steel hairline</p> <p>๕.๖.๒ มีขนาดความกว้าง ความสูง และลักษณะการเปิดแบบเดียวกับ ประตูตัวลิฟต์</p> <p>๕.๖.๓ รางขาประตูชานพัก วัสดุทำด้วย Stainless steel Hairline</p> <p>๕.๖.๔ ธรณีประตู (Sill) เป็นอะลูมิเนียมแข็งอย่างดี วางอยู่บน Sill support</p> <p>๕.๖.๕ สามารถใช้กุญแจพิเศษเปิดประตูจากด้านบนเพื่อช่วยเหลือ ผู้โดยสารออกจากรีลิฟต์ค้าง (ต้องส่งมอบกุญแจพิเศษให้ผู้ซื้อ อย่างน้อย ๒ ชุด)</p> <p>๕.๖.๖ มีกнопการรื้อถอนทางกลทำหน้าที่ล็อกประตูชานพัก(ประตูปล่องลิฟต์) ให้อยู่ในตำแหน่งปิดหลังจากตัวลิฟต์เคลื่อนจากชั้นจอด</p> <p>๕.๗ ตัวลิฟต์ (Car enclosure)</p> <p>๕.๗.๑ ผนังลิฟต์ทั้ง ๓ ด้าน ทำด้วยแผ่นเหล็กเหนียวอย่างดี หุ้มด้วย Stainless steel hairline</p> <p>๕.๗.๒ เพดานลิฟต์ทำด้วย Stainless steel hairline หรือทำด้วยแผ่นเหล็กเหนียวอย่างดีหุ้มด้วยวัสดุอื่น หรือพ่นสีเคลือบเงาอย่างดี ตามมาตรฐานผู้ผลิตมีการติดตั้งไฟฟ้าแสงสว่างอย่างเพียงพอเพดานลิฟต์ รูปลักษณะสวยงาม</p> <p>๕.๗.๓ มีไฟฉุกเฉิน(Emergency light) ให้แสงสว่างกรณีไฟฟ้าดับ</p> <p>๕.๗.๔ ผนังลิฟต์บุด้วยแผ่นกระเบื้องยาง รูปลักษณะสวยงาม ความ</p>		

Am 2
P
พ.ช.

โครงการ จัดซื้อลิฟต์โดยสารแบบขับเคลื่อนด้วยมอเตอร์ไฟฟ้าพร้อมติดตั้งและรื้อถอนลิฟต์เดิม ณ ห้องบังคับการสนามบินนครพนม

รายละเอียดที่บริษัท วิทยุการบินฯ ต้องการ	รายละเอียดของผู้เสนอราคา	หมายเหตุ
<p>หม่าไม้หน้อยกว่า ๔ มิลลิเมตร</p> <p>๕.๗.๕ มีช่องระบายอากาศ พัดลมระบายอากาศ ติดตั้งบริเวณหลังคาลิฟต์</p> <p>๕.๗.๖ บนมหลังคาลิฟต์มีแผงควบคุม(Maintenance panel) พร้อมระบบแสงสว่างสำหรับใช้ขณะในการซ่อมแซมลิฟต์หรือบำรุงรักษาลิฟต์</p> <p>๕.๗.๗ การตกแต่งภายในตัวลิฟต์ เพดานลิฟต์ กระเบื้องยาง ผู้เสนอราคาจะต้องจัดชุดให้เข้ากับวัสดุลิฟต์ * แบบแคตตาล็อกให้สีออกขายน้อย ๒ แบบ มาพร้อมในวินัยเอกสารประกวดราคาด้วยวิธีการทางอิเล็กทรอนิกส์ (e-bidding)</p> <p>๕.๘ ลูกถ่วงน้ำหนัก (Counter weight) ทำด้วยเหล็กหล่อเป็นก้อน ๆ วางซ้อนกันเป็นโครงสร้างเหล็กที่แข็งแรงและทาสีป้องกันสนิมอย่างดี</p> <p>๕.๙ รางลิฟต์และรางลูกถ่วงน้ำหนัก เป็นรางเหล็ก "T section rail" สีวหนาเรียบ มีขนาดมาตรฐานที่จะรับความเร็วและน้ำหนักของตัวลิฟต์เมื่อบรรทุกน้ำหนักเต็มที่ได้โดยปลอดภัย และมีที่เก็บน้ำมันดีเซลอยู่กับตัวลิฟต์และโครงสร้างน้ำหนักถ่วงเพื่อให้การหล่อลื่นแก่รางวิ่งตลอดระยะเวลาใช้งานพอและสม่ำเสมอ ผลัดมาสำหรับใช้กับงานลิฟต์โดยเฉพาะ</p> <p>๕.๑๐ แผงควบคุมในตัวลิฟต์(Car Operating Panel : COP) ทำด้วยวัสดุ Stainless steel hairline ประกอบสำเร็จมาจากโรงงาน</p>		



ผู้จัดทำ

บริษัท วิทยุการบินแห่งประเทศไทย จำกัด

รายละเอียดความต้องการและคุณสมบัติทางเทคนิค

โครงการ จัดซื้อลิฟต์โดยสารแบบขับเคลื่อนด้วยมอเตอร์ไฟฟ้าพร้อมติดตั้งและรื้อถอนลิฟต์เดิม ณ ห้องบังคับการปิ่นนครพนม

รายละเอียดที่บริษัท วิทยุการบินฯ ต้องการ	รายละเอียดของผู้เสนอราคา	หมายเหตุ
<p>ประกอบไปด้วยอุปกรณ์ดังต่อไปนี้</p> <p>๕.๑๐.๑ ปุ่มแจ้งเหตุฉุกเฉิน (Emergency Call) จำนวน ๑ ปุ่มสำหรับกดเพื่อขอความช่วยเหลือจากในลิฟต์ เมื่อกดแล้วจะมีสัญญาณเสียงดังที่โทรศัพท์หมายเลข ๑ และโทรศัพท์ที่ตู้ควบคุมลิฟต์</p> <p>๕.๑๐.๒ ปุ่มเลือกชั้นจอดมีแสงไฟชนิด LED เพื่อยืนยันการรับคำสั่ง (Floor call registering with indicator push button) มีจำนวนปุ่มตามจำนวนชั้นจอดของลิฟต์ เป็นแบบกดครึ่งเดียวโดยไม่ต้องกดซ้ำ</p> <p>๕.๑๐.๓ ปุ่มสำหรับเร่งประตูปิด(Door close) จำนวน ๑ ปุ่ม</p> <p>๕.๑๐.๔ ปุ่มสำหรับให้ประตูเปิด(Door open) จำนวน ๑ ปุ่ม</p> <p>๕.๑๐.๕ ระบบโทรศัพท์ของลิฟต์ (interphone) ติดตั้งภายในตัวลิฟต์</p> <p>จำนวน ๑ ชุด ซึ่งจะทำงานสัมพันธ์กับโทรศัพท์ที่ติดตั้งบริเวณหน้าประตูลิฟต์ชั้น ๑ จำนวน ๑ ชุด และที่ตู้ควบคุม จำนวน ๑ ชุด</p> <p>๕.๑๐.๖ ปุ่มกดบนแผงควบคุมในตัวลิฟต์ทุกปุ่มต้องเป็นปุ่มกดรองรับการใช้งานสำหรับผู้พิการทางสายตา (Braille button)</p> <p>๕.๑๐.๗ มีแผงสัญญาณไฟบอกชั้นพร้อมลูกศรแสดงทิศทางการเคลื่อนที่ของลิฟต์ (Car position digital indicator with travel arrows "Up-Down") ชนิด LCD</p> <p>* ระบุรุ่นของแผงควบคุมในตัวลิฟต์ที่เสนอลงในช่องรายละเอียดผู้เสนอราคา และแบบแปลนที่แสดงรายละเอียดมาพร้อมในวันยื่นเอกสารประกวดราคาด้วยวิธีการทางอิเล็กทรอนิกส์ (e-bidding)</p>		



ผู้จัดทำ

โครงการ จัดซื้อลิฟต์โดยสารแบบขับเคลื่อนด้วยมอเตอร์ไฟฟ้าพร้อมติดตั้งและรื้อถอนลิฟต์เดิม ณ ห้องบังคับการปิ่นนครพนม

รายละเอียดที่บริษัท วิทยุการบินฯ ต้องการ	รายละเอียดของผู้เสนอราคา	หมายเหตุ
<p>๕.๑๑ แผงปุ่มกดหน้าชานพัก (Hall call)</p> <p>๕.๑๑.๑ ทุกชั้นจอดต้องมีแผงปุ่มกดเพื่อเรียกลิฟต์ ทำด้วยแผ่น Stainless steel hairline</p> <p>๕.๑๑.๒ ปุ่มกดเป็นแบบมีแสงไฟชนิด LED เพื่ออำนวยความสะดวกและเป็นแบบกดครั้งเดียวโดยไม่ต้องกดซ้ำ</p> <p>๕.๑๑.๓ ที่ชั้นล่างสุดและชั้นบนสุดจะมีปุ่มเรียกลิฟต์ จำนวน ๑ ปุ่ม ส่วนชั้นกลางแต่ละชั้นจะมีปุ่มเรียกลิฟต์ จำนวน ๒ ปุ่ม (ขึ้น-ลง)</p> <p>๕.๑๑.๔ ปุ่มกดบนแผงปุ่มกดหน้าชั้นทุกปุ่มต้องเป็นปุ่มกดตรงรับการใช้งานสำหรับผู้พิการทางสายตา (Braille button)</p> <p>๕.๑๑.๕ มีแผงสัญญาณไฟบอกชั้นพร้อมลูกศรแสดงทิศทางทางการเคลื่อนที่ของลิฟต์ (Car position digital indicator with travel arrows “Up-Down”) ชนิด LCD</p> <p>๕.๑๑.๖ มีสวิทช์กุญแจ (Key switch) สำหรับฟังก์ชัน Parking operation ที่ติดตั้งอยู่กับแผงปุ่มกดหน้าชานพักชั้นล่างสุด</p> <p>* ระบบของแผงปุ่มกดหน้าชานพักที่เสนอลงในซองรายละเอียดผู้เสนอราคา และแบบแปลนที่แสดงรายละเอียดมาพร้อมในวันยื่นเอกสารประกวดราคาด้วยวิธีการทางอิเล็กทรอนิกส์ (e-bidding)</p> <p>๕.๑๒ ระบบช่วยเหลือฉุกเฉิน</p> <p>๕.๑๒.๑ มีปุ่มแจ้งเหตุฉุกเฉิน (Emergency call) และกระดิ่งสัญญาณฉุกเฉิน (Alarm bell) ใช้กดเรียกเมื่อต้องการขอความช่วยเหลือกรณีติดค้าง</p>		




กุลสิทธิ์

บริษัท วิทย์การบินแห่งประเทศไทย จำกัด

รายละเอียดความต้องการและคุณสมบัติทางเทคนิค

โครงการ จัดซื้อลิฟต์โดยสารแบบขับเคลื่อนด้วยมอเตอร์ไฟฟ้าพร้อมติดตั้งและรื้อถอนลิฟต์เดิม ณ ห้องบังคับการบินนครพนม

รายละเอียดที่บริษัท วิทย์การบินฯ ต้องการ	รายละเอียดของผู้เสนอราคา	หมายเหตุ
<p>ภายในลิฟต์ และ/หรือ ภายนอก</p> <p>๕.๑๒.๒ มีระบบโทรศัพท์ของลิฟต์ (Interphone) สำหรับใช้ในการสื่อสารระหว่างผู้โดยสารกับเจ้าหน้าที่ภายนอกตัวลิฟต์ โดยที่ระบบโทรศัพท์อย่างน้อยต้องประกอบไปด้วยโทรศัพท์ภายในตัวลิฟต์ จำนวน ๑ ชุด โทรศัพท์บริเวณหน้าชั้น ๑ จำนวน ๑ ชุด และโทรศัพท์ที่ตู้ควบคุมลิฟต์ จำนวน ๑ ชุด</p> <p>๕.๑๒.๓ มีแสงสว่างฉุกเฉิน (Emergency light) ที่จะติดขึ้นเองกรณีไฟฟ้าอาคารดับ</p> <p>๕.๑๒.๔ ทั้งกริ่งสัญญาณฉุกเฉิน (Alarm Bell) แสงสว่างฉุกเฉิน (Emergency light) และระบบโทรศัพท์ (Interphone) ให้ใช้พลังงานจากแบตเตอรี่สำรองที่สามารถดับประจุไฟฟ้าได้เองโดยอัตโนมัติ (Automatically chargeable battery) ใช้งานใช้ทั้งกรณีไฟฟ้าปกติ และกรณีไฟดับ</p> <p>๕.๑๓ ระบบความปลอดภัยของลิฟต์</p> <p>๕.๑๓.๑ มีระบบช่วยเหลือผู้โดยสารเมื่อลิฟต์ค้างการณเกิดไฟฟ้าอาคารดับ (Automatic Rescue Device) ซึ่งเป็นระบบที่จะทำงานเมื่อไฟฟ้าอาคารดับ เป็นระบบที่ใช้พลังงานจากแบตเตอรี่สำรองเพื่อขับลิฟต์ไปจอดยังชั้นที่ใกล้ที่สุดและประจุลิฟต์จะเปิดออกเองโดยอัตโนมัติเพื่อให้ผู้โดยสารออกจากลิฟต์และจะหยุดการทำงาน ลิฟต์จะกลับมาทำงานได้เองอัตโนมัติเมื่อระบบไฟฟ้าทางอาคารคืนสู่สภาวะปกติ</p> <p>๕.๑๓.๒ มีอุปกรณ์นิรภัย (Safety gear) และอุปกรณ์ควบคุมความเร็ว (Speed governor) เมื่อลิฟต์วิ่งเกินความเร็วที่กำหนด ขึ้นเนื่องมาจากระบบ</p>		



สุวิทย์

โครงการ จัดซื้อลิฟต์โดยสารแบบขับเคลื่อนด้วยมอเตอร์ไฟฟ้าพร้อมติดตั้งและรื้อถอนลิฟต์เดิม ณ ห้องบังคับการปิโตรเลียม

รายละเอียดที่บริษัท วิษุการปิโตรฯ ต้องการ	รายละเอียดของผู้เสนอราคา	หมายเหตุ
<p>ควบคุมทำงานผิดปกติหรือลสิ่งแขวนลิฟต์ (Hoist rope) ขนาด Speed governor จะบังคับให้ Safety gear ที่ติดแน่นอยู่กับตัวลิฟต์ทำงาน โดยหมั้นแน่นเข้ากับรางลิฟต์(Car guide rail) พร้อมทั้งตัดกระแสไฟฟ้าที่เข้ามาเมื่อตรวจจับเคลื่อน เพื่อให้ลิฟต์หยุดทำงานทันที</p> <p>๕.๑๓.๓ มีระบบ Inter lock ของระบบพักและประตูลิฟต์ ลิฟต์จะหยุดทันทีเมื่อประตูขามพักและประตูลิฟต์ถูกเปิดออก</p> <p>๕.๑๓.๔ มีระบบตรวจจับน้ำหนักบรรทุก (Overload holding stop and Overload alarm) เมื่อลิฟต์บรรทุกน้ำหนักเกินปกติ ลิฟต์จะไม่วิ่งพร้อมเปิดประตูและมีการแจ้งเตือนทั้ง Audio and Visual จนกว่าน้ำหนักบรรทุกจะลดลงอยู่ในพิสัยที่ปลอดภัย ลิฟต์จึงจะกลับมาทำงานได้ตามปกติโดยอัตโนมัติ</p> <p>๕.๑๓.๕ มีเบรกของลิฟต์เป็นแบบ Electro-magnetic type ซึ่งต้องมีระบบหรืออุปกรณ์ที่สามารถปลดเบรกลิฟต์ได้โดยอัตโนมัติเมื่อลิฟต์เพื่อให้ลิฟต์เคลื่อนที่ไปตามชั้นที่ต้องการกรณีเมื่อลิฟต์จ่ายให้กับระบบลิฟต์ พร้อมกับมีสัญญาณเสียงและแสงแสดงเมื่อลิฟต์เข้า Door zone ขณะทำการปลดเบรกเพื่อช่วยเหลือผู้โดยสาร</p> <p>๕.๑๓.๖ มีระบบป้องกันลิฟต์วิ่งเลยชั้น</p> <ul style="list-style-type: none"> - Stop Up/Down limited switch ลิฟต์จะหยุดทันทีเมื่อถึงระบบจำกัดขั้นอัตโนมัติทำงานผิดปกติ - Final Up/Down limited switch ติดตั้งอยู่ข้างบนสุดและล่างสุดของช่องลิฟต์ ระบบนี้จะทำงานทันทีเมื่อลิฟต์วิ่งเลยชั้นบนสุดและชั้นล่างสุดของอาคารลิฟต์จะหยุดทำงานทันทีเมื่อลิฟต์ถึงตัวถ้ำทำงาน 		



Handwritten signatures and initials in blue ink.

บริษัท วิทย์การบิณแห่งประเทศไทย จำกัด

รายละเอียดความต้องการและคุณสมบัติทางเทคนิค

โครงการ จัดซื้อลิฟต์โดยสารแบบขับเคลื่อนด้วยมอเตอร์ไฟฟ้าพร้อมติดตั้งและรื้อถอนลิฟต์เดิม ณ ห้องบังคับการบิณนครพนม

รายละเอียดที่บริษัท วิทย์การบิณฯ ต้องการ	รายละเอียดของผู้เสนอราคา	หมายเหตุ
<p>๕.๑๓.๗/ สี่ขุมการรื้อถอนรับการกระแทกของตัวลิฟต์และน้ำหนักถ่วงเป็นแบบ Spring buffer ติดตั้งอยู่สูงวงล่างสุดของบ็อลลิฟต์</p> <p>๕.๑๔ สลิงแขวนลิฟต์ (Rope)</p> <p>สลิงที่ใช้สำหรับแขวนตัวลิฟต์ เป็นสลิงที่ผลิตมาเพื่อใช้กับงานลิฟต์ โดยเฉพาะ มีคุณสมบัติเป็นไปตามมาตรฐานเดิมมาตรฐานหนึ่งที่ระบุไว้ในหัวข้อ "มาตรฐานของลิฟต์และขุมการรื้อ" * แบบและรูปแบบรูปหรือแคตตาล็อกพร้อมระบุคุณสมบัติทางเทคนิคของสลิงที่จะนำมาใช้ในการติดตั้งมาพร้อมในวันยื่นเอกสารประกวดราคาด้วยวิธีการทางอิเล็กทรอนิกส์ (e-bidding)</p> <p>๖. คุณสมบัติพิเศษของลิฟต์</p> <p>๖.๑ มีฟังก์ชัน Automatic turn-off car lighting and fan หรืออาจมีชื่อเรียกเป็นอย่างอื่น สำหรับกรณีไม่มีการเรียกใช้ลิฟต์ต่อเนื่องเป็นเวลาคงตามที่กำหนดซึ่งเป็นไปตามมาตรฐานของผู้ผลิต พัดลมระบายอากาศและไฟแสงสว่างจะปิดเองอัตโนมัติ และจะเปิดเองอัตโนมัติเมื่อมีการเรียกใช้งานลิฟต์อีกครั้ง</p> <p>๖.๒ มีฟังก์ชัน Fire alarm detector เป็นฟังก์ชันที่ระบบลิฟต์ต้องรองรับสัญญาณแจ้งเหตุเพลิงไหม้ (Fire alarm) จากทางอาคารของผู้ซื้อ การเกิดเหตุเพลิงไหม้และระบบแจ้งเหตุเพลิงไหม้จะส่งสัญญาณมาให้ระบบควบคุมลิฟต์ ลิฟต์จะหยุดรับคำสั่งพร้อมกันเคลื่อนที่ลงมาชั้น ๑ หรือชั้นที่ บวท. กำหนด เปิดประตูออก และหยุดการทำงาน กรณีที่อาคารของผู้ซื้อ มีสัญญาณแจ้งเหตุเพลิงไหม้ (fire alarm) สำหรับต่อเข้ากับระบบลิฟต์เตรียมรอไว้ ผู้ขายต้องดำเนินการต่อสัญญาณดังกล่าวเข้ากับระบบลิฟต์ให้พร้อมใช้งานได้</p>		



ผู้ขาย

บริษัท วิษุการบิรินทร์ประเทศไทย จำกัด

รายละเอียดความต้องการและคุณสมบัติทางเทคนิค

โครงการ จัดซื้อลิฟต์โดยสารแบบขับเคลื่อนด้วยมอเตอร์ไฟฟ้าพร้อมติดตั้งและรื้อถอนลิฟต์เดิม ณ ห้องบังคับการบิรินทร์พม

รายละเอียดที่บริษัท วิษุการบิรินทร์ ต้องการ	รายละเอียดของผู้เสนอราคา	หมายเหตุ
<p>๖.๓ ต้องมีฟังก์ชัน Fireman's Switch และมีอุปกรณ์ Fireman's Switch ติดตั้งบริเวณโถงหน้าลิฟต์ชั้น ๑ หรือชั้นที่ บวท. กำหนดโดยเมื่อโยกหรือกด Fireman's switch ที่ติดตั้งไปที่ตำแหน่ง "On" ลิฟต์จะยกเลิกคำสั่งทั้งหมด จากนั้นจะวิ่งลงมาที่ชั้น ๑ หรือชั้นที่ บวท. กำหนด และหยุดการทำงาน</p> <p>๖.๔ ต้องมีฟังก์ชัน Fireman ซึ่งจะเป็นฟังก์ชันที่มีไว้สำหรับพนักงานดับเพลิง ใช้ลิฟต์กรณีเกิดเหตุเพลิงไหม้ โดยทั่วไปจะทำงานต่อจากฟังก์ชัน Fire alarm detector หรือ Fireman's Switch</p> <p>๖.๕ มีฟังก์ชัน Full load bypass หรือมีชื่อเรียกเป็นอย่างอื่น เมื่อลิฟต์ บรรทุกน้ำหนักถึงขีดจำกัดแล้ว ลิฟต์จะวิ่งผ่านชั้นต่างๆ โดยไม่หยุดรับ ผู้โดยสารที่เรียกจากแผงปุ่มกดหน้าชั้น (Hall call) จะจอดตามคำสั่งที่เกิดจากการสั่งงานจากในตัวลิฟต์ (Car call) ให้แล้วเสร็จก่อนในลำดับแรก</p> <p>๖.๖ มีฟังก์ชัน Parking operation เป็นฟังก์ชันที่สามารถสั่งให้ลิฟต์มาจอด ชั้น ๑ ของอาคาร หรือชั้นที่ บวท. กำหนด ควบคุมการทำงานของฟังก์ชัน ดังกล่าวด้วยสวิทช์กุญแจ (Key switch) ที่ติดตั้งอยู่กับแผงปุ่มกดหน้าชั้นพัก</p> <p>๖.๗ มีระบบเสียงเตือนเมื่อลิฟต์กำลังเข้าจอด (Arrival Gong)</p> <p>๖.๘ ติดตั้งชุดสัญญาณ Alarm (เสียง/แสง) ที่ counter ปรก. หน้าทางเข้าอาคารฯ ชั้น ๑ หรือตามที่กรรมการตรวจรับพัสดุกำหนดโดยชุดสัญญาณ alarm ดังกล่าวจะทำงานเมื่อมีการกดปุ่ม emergency call ในตัวลิฟต์ เป็นชุดที่สามารถทำงานได้นานอย่างน้อยเป็นเวลา ๑ ชั่วโมง หลังจากไฟฟ้าอาคารดับ สัญญาณเสียงและแสงต้องติดอย่างต่อเนื่องหลังจากมีการกดปุ่ม emergency call ในตัวลิฟต์ จนกว่า ปรก. หรือผู้พบเห็นทำการกดปุ่มตอบรับ</p>		

กุลวิฑ

บริษัท วิทย์การบิณแห่งประเทศไทย จำกัด

รายละเอียดความต้องการและคุณสมบัติทางเทคนิค

โครงการ จัดซื้อลิฟต์โดยสารแบบขับเคลื่อนด้วยมอเตอร์ไฟฟ้าพร้อมติดตั้งและรื้อถอนลิฟต์เดิม ณ ห้องบังคับการบิณนครพนม

รายละเอียดที่บริษัท วิทย์การบิณฯ ต้องการ	รายละเอียดของผู้เสนอราคา	หมายเหตุ
<p>(Acknowledge) หรือ ไม่ยกเลิกสัญญา (Rese) สัญญาดังกล่าวจึงจะ สามารถหยุดได้ * แบบแคตตาล็อกหรือแบบรูปที่ระบุคุณสมบัติทาง เทคนิคของชุดสัญญา Alarm ที่เสนอมาพร้อมในยื่นเอกสาร ประกวดราคาด้วยวิธีการทางอิเล็กทรอนิกส์ (e-bidding) ๖.๙ ติดตั้งโทรศัพท์พื้นฐานในตัวลิฟต์ จำนวน ๑ ชุด พร้อมสถานี สายสัญญาณไปโทรศัพท์ไว้ในตู้ควบคุม พร้อมที่จะเชื่อมเข้ากับระบบโทรศัพท์ ของทางอาคาร * แบบแคตตาล็อกหรือแบบรูปที่ระบุคุณสมบัติทาง เทคนิคของโทรศัพท์ที่เสนอมาพร้อมในยื่นเอกสารประกวดราคาด้วย วิธีการทางอิเล็กทรอนิกส์(e-bidding) ๖.๑๐ ต้องเตรียมชุดรีเลย์แบบหน้าสัมผัสไม่มีไฟฟ้า (Dry contact) พร้อม เข้าสายสัญญาณ alarm และฟังก์ชันต่างๆให้พร้อมใช้งาน โดยที่ชุดรีเลย์และ อุปกรณ์ประกอบรวมทั้งหมดต้องติดตั้งภายในตู้ควบคุมลิฟต์ หรือติดตั้งไว้เหนือตู้ อุปกรณ์แยกต่างหากใกล้กับตู้ควบคุมลิฟต์ เพื่อตั้งสัญญาณ alarm และการ ทำงานของฟังก์ชันต่างๆ ของลิฟต์เข้าสู่ระบบควบคุมอาคารอัตโนมัติ (Building Automation System :BAS) ของ บวท. โดยมีสัญญาณที่ต้องจัดเตรียมไว้ ดังนี้ - การกดปุ่มกระดิ่ง (Emergency call) ในตัวลิฟต์ เพื่อขอความช่วยเหลือ - Safety circuit open - Independent mode - Out of service (Inspection mode) - Door fully open</p>		




ผู้จัดทำ

บริษัท วิฑูการบิณฑงประเทศไทย จำกัด

รายละเอียดความต้องการและคุณสมบัติทางเทคนิค

โครงการ จัดซื้อลิฟต์โดยสารแบบขับเคลื่อนด้วยมอเตอร์ไฟฟ้าพร้อมติดตั้งและรีออลลิฟต์ดีมีง ณ ห้องปฏิบัติการบริหารพณฑง

รายละเอียดที่บริษัท วิฑูการบิณฑง ต้องการ	รายละเอียดของผู้เสนอราคา	หมายเหตุ
<ul style="list-style-type: none">- ฟังกัชัน Fireman's Switch- ฟังกัชัน Fire alarm detector- ฟังกัชัน Fireman- ฟังกัชัน Parking operation <p>* แบบแต่ดตาถือกหรือแบบรูปที่ระบุคุณสมบัติทางเทคนิคของชุดลิเลยัแบบหน้าลิ้มผู้ลิไฟฟัที่เสนอมงพหรือมในวันยื่นเอกสารประกวดราคาด้วยวิธีการทางอิเล็กทรอนิกส์ (e-bidding)</p> <p>๖.๑๑ ต้องติดตั้งไฟฟ้าแสงสว่างในปล่องลิฟต์ทุกชั้น ตลอดแนวความสูงของปล่องลิฟต์</p>		
<p>๗. ขอบเขตงานและเงื่อนไขอื่น ๆ</p> <p>๗/๑ หลังการลงนามในสัญญาาระหว่างผู้ขายกับบริษัท วิฑูการบิณฑง (ผู้ซื้อ) ผู้ขายจะต้องส่งแผนการดำเนินงานทั้งโครงการโดยระบุรายละเอียดกิจกรรมและช่วงเวลาในแต่ละขั้นตอนอย่างละเอียดครบถ้วน พร้อมรายชื่อและเบอร์ติดต่อผู้จัดการโครงการ (Project manager) และ/หรือ ผู้ประสานงานฝ่ายผู้ขาย (Coordinator) ส่งให้ผู้ซื้ออนุมัติก่อนเข้าดำเนินการ ภายใน ๗ วันทำการ</p> <p>การ</p> <p>๗/๒ ผู้ขายต้องส่ง Shop drawing พร้อมรายละเอียดการติดตั้งที่ลงนามรับรองโดยวิศวกรไฟฟ้าหรือวิศวกรเครื่องกล ระดับสามัญวิศวกรขึ้นไปให้ผู้ซื้อโดยผ่านกรมการตรวจรับพัสดุเพื่อขออนุมัติความเห็นชอบก่อนดำเนินการติดตั้ง</p>		


พัสดุ

บริษัท วิทยุการบินแห่งประเทศไทย จำกัด

รายละเอียดความต้องการและคุณสมบัติทางเทคนิค

โครงการ จัดซื้อลิฟต์โดยสารแบบขับเคลื่อนด้วยมอเตอร์ไฟฟ้าพร้อมติดตั้งและรีออลลิฟต์ดีเอ็ม ๓ ห้องปฏิบัติการบินนครพนม

รายละเอียดที่บริษัท วิทยุการบินฯ ต้องการ	รายละเอียดของผู้เสนอราคา	หมายเหตุ
<p>๗.๓ ผู้ขายต้องเข้าปฏิบัติงานในช่วงเวลาทำการ ตั้งแต่ ๐๘:๐๐ น. ถึง ๑๗:๐๐ น. ยกเว้นเหตุจำเป็นที่กรรมการตรวจรับพัสดุของผู้ซื้อเป็นผู้กำหนดให้ดำเนินการนอกเวลาดังกล่าวได้</p> <p>๗.๔ กรณีผู้ขายมีความประสงค์ที่จะเข้าปฏิบัติงานนอกเวลาทำการ จะต้องทำหนังสือขออนุมัติยื่นให้ผู้ซื้อผ่านกรรมการตรวจรับพัสดุก่อนเข้าดำเนินการ</p> <p>ดำเนินการอย่างน้อย ๓ วันทำการ และผู้ขายต้องเป็นฝ่ายจ่ายค่าทำงานนอกวันและเวลาทำการให้กรรมการตรวจรับพัสดุของผู้ซื้อเอง ในอัตราค่าล่วงเวลาชั่วโมงละ ๒๕๐ บาท (สองร้อยห้าสิบบาทถ้วน)</p> <p>๗.๕ กรณีที่สถานที่ติดตั้งเป็นพื้นที่ที่อยู่ในเขตความรับผิดชอบของกรมทำอากาศยาน หรือการทำอากาศยาน ผู้ขายจะต้องเป็นฝ่ายรับผิดชอบค่าใช้จ่ายทั้งหมดในการขออนุญาตและทำบัตรผ่าน เข้า/ออก พื้นที่</p> <p>๗.๖ กรณีผู้ขายมีความประสงค์จะใช้ไฟฟ้าจากทางอาคารของผู้ซื้อเพื่อใช้ในการทำงาน ผู้ขายจะต้องเป็นฝ่ายจัดเตรียมมอเตอร์ไฟฟ้าที่ได้มาตรฐานอุตสาหกรรม (มอก.) มาติดตั้งและเชื่อมต่อไฟฟ้าจากอาคารของผู้ซื้อ เพื่อบันทึกหน่วยการใช้ไฟฟ้าที่เกิดขึ้นจริง และผู้ขายจะต้องเป็นฝ่ายรับผิดชอบค่าไฟฟ้าที่เกิดขึ้นเมื่อราคาไฟฟ้าเฉลี่ยของเดือนที่เข้าดำเนินการ (บาท/หน่วย)</p> <p>๗.๗ ผู้ขายจะต้องปฏิบัติตามกฎระเบียบความปลอดภัยในการทำงาน และนโยบายความปลอดภัยอาชีวอนามัยและสภาพแวดล้อมในการทำงานของผู้ซื้อ อย่างเคร่งครัดกรณีเจ้าหน้าที่ความปลอดภัยในการทำงาน (จป.) หรือกรรมการตรวจรับพัสดุของผู้ซื้อตรวจพบว่า ผู้ขายไม่ปฏิบัติตามกฎระเบียบ</p>		


ผู้เสนอ

บริษัท วิสาหกิจที่ปรึกษาแห่งประเทศไทย จำกัด

รายละเอียดความต้องการและคุณสมบัติทางเทคนิค

โครงการ จัดซื้อลิฟต์โดยสารแบบขับเคลื่อนด้วยมอเตอร์ไฟฟ้าพร้อมติดตั้งและรู้ชื่อลิฟต์ดีเอ็ม ๓ มอเตอร์ปรับอากาศประพรม

รายละเอียดที่บริษัท วิทยากรฯ ต้องการ	รายละเอียดของผู้เสนอราคา	หมายเหตุ
<p>ดังกล่าว จป. หรือกรรมการตรวจรับพัสดุของผู้ซื้อ จะทำรายงานเสนอต่อผู้บังคับบัญชาและประธานกรรมการตรวจรับพัสดุ เพื่อพิจารณาดำเนินการส่งระบบการปฏิบัติงาน จนกว่าจะมีคำสั่งให้ไปรับไป และตรวจสอบแล้วว่ามีความปลอดภัยในการปฏิบัติงานต่อไป และความปลอดภัยที่เกิดขึ้นจากการสั่งให้หยุดปฏิบัติงานในครั้งนั้น ผู้ขายจะถือเป็นเหตุขอขุดวันทำงานหรือเป็นเหตุที่จะไม่ปฏิบัติตามสัญญาได้</p> <p>๗.๘ ผู้ขายจะต้องจัดเตรียมความพร้อมเรื่องความปลอดภัยในการทำงานดังนี้</p> <p>๗.๘.๑ จะต้องติดหรือตั้งป้ายแสดงรายละเอียดโครงการ ดังนี้</p> <div data-bbox="550 421 762 952" style="border: 1px solid black; padding: 5px;"><ol style="list-style-type: none">๑. ชื่อโครงการ.....๒. ผู้รับจ้าง.....๓. ระยะเวลาในการดำเนินการ.....๔. ชื่อผู้ควบคุมงานของผู้รับจ้าง.....๕. ชื่อกรรมการตรวจรับพัสดุของบวท.</div> <p>๗.๘.๒ ต้องติดตั้งป้ายเตือนและป้ายบังคับในบริเวณที่ปฏิบัติงาน เพื่อความปลอดภัย เช่น ป้ายห้ามเข้า ป้ายให้สวมใส่อุปกรณ์กันอันตรายส่วนบุคคล โดยใช้เครื่องหมายหรือข้อความตามมาตรฐานความปลอดภัยที่กำหนด</p> <p>๗.๘.๓ ต้องเตรียมอุปกรณ์ป้องกันอันตรายส่วนบุคคลที่เหมาะสมกับลักษณะงานที่ก่อให้เกิดประกายไฟ และเป็นไปตามมาตรฐาน</p>		

Amil
P
ปลัด

บริษัท วิษุภการปิโตรเลียมแห่งประเทศไทย จำกัด

รายละเอียดความต้องกรและคุณสมบัติทางเทคนิค

โครงการ ชุดซีลลิฟต์โดยสกรแบบขับเคลื่อนด้วยมอเตอร์ไฟฟ้าพร้อมติดตั้งและรื้อถอนลิฟต์เดิม ณ หอบังคับการปิโตรเลียม

รายละเอียดที่บริษัท วิษุภการปิโตรฯ ต้องการ	รายละเอียดของผู้เสนอราคา	หมายเหตุ
<p>ผลิตภัณฑ์อุตสาหกรรมหรือเทียบเท่า ดังนี้</p> <ul style="list-style-type: none">๓๗.๔.๓.๑ แก้วมดาคาลดแสง/กระบังหน้าลดแสง๓๗.๔.๓.๒ รองเท้าพื้นยางหุ้มส้น๓๗.๔.๓.๓ แผ่นปิดหน้าอกกันประกายไฟ๓๗.๔.๔ ต้องนำถังดับเพลิงแบบเคลื่อนย้ายได้ที่เหมาะสมกับชนิดของเชื้อเพลิง และต้องมีขนาดบรรจุไม่น้อยกว่าถังละ ๔ กิโลกรัม อย่างน้อย ๑ ถึงวางเตรียมไว้ใกล้จุดที่มีการปฏิบัติงานซึ่งก่อให้เกิดประกายไฟ (สำหรับงานที่ก่อให้เกิดประกายไฟ ได้แก่ งานเชื่อม งานตัด ด้วยแก๊สหรือไฟฟ้า)๓๗.๕ วัสดุและอุปกรณ์ที่นำมาใช้ในการติดตั้ง ต้องเป็นของใหม่ที่ไม่เคยผ่านการใช้งานมาก่อน เป็นผลิตภัณฑ์ที่ได้มาตรฐาน มีคุณภาพดี ถูกต้องตามความประสงค์ของผู้ซื้อ วัสดุอุปกรณ์ได้ก็ตามที่เกิดความเสียหายในระหว่างขนส่ง ในระหว่างการติดตั้ง หรือในระหว่างการทดสอบการทำงาน ผู้ขายจะต้องเปลี่ยนใหม่โดยไม่ได้คิดค่าใช้จ่ายเพิ่มเติม และวัสดุอุปกรณ์ของผู้ซื้อที่สูญหายไปถือว่ามีความผิดไม่ไปตามข้อกำหนด “มาตรฐานของลิฟต์และอุปกรณ์” ที่ผู้ซื้อระบุไว้ในสัญญา ผู้ซื้อจะมีสิทธิ์ให้นำวัสดุอุปกรณ์นั้นๆ มาใช้ในโครงการติดตั้งลิฟต์นี้ และผู้ขายต้องจัดหาวัสดุอุปกรณ์ที่ได้ตามข้อกำหนดมาเปลี่ยนทดแทนโดยไม่ได้คิดค่าใช้จ่ายเพิ่มเติมฯ ทั้งสิ้น๓๗.๑๐ ผู้ขายต้องรับผิดชอบในการรื้อถอนระบบลิฟต์เดิมพร้อมอุปกรณ์ประกอบส่วนทั้งหมด๓๗.๑๑ ผู้ขายต้องรับผิดชอบในการขนย้ายวัสดุและอุปกรณ์มายังสถานที่ติดตั้ง รวมทั้งการยกหรือเคลื่อนย้ายวัสดุอุปกรณ์เข้ายังสถานที่ติดตั้ง และ		

บริษัท วิทยุการบินแห่งประเทศไทย จำกัด

รายละเอียดความต้องการและคุณสมบัติทางเทคนิค

โครงการ ชุดซื้อลิฟต์โดยสารแบบขับเคลื่อนด้วยมอเตอร์ไฟฟ้าพร้อมติดตั้งและรื้อถอนลิฟต์เดิม ณ ห้องบังคับการป็นนครพนม

รายละเอียดที่บริษัท วิทยุการบินฯ ต้องการ	รายละเอียดของผู้เสนอราคา	หมายเหตุ
<p>เคลื่อนย้ายวัสดุอุปกรณ์เก่าที่รื้อถอนไปยังสถานที่ที่ผู้ซื้อจัดให้ ด้วยค่าใช้จ่ายของผู้ขายเองทั้งสิ้น และจะต้องรับผิดชอบต่อวัสดุอุปกรณ์ที่ผู้ขายจัดหามาด้วยตนเอง วัสดุอุปกรณ์ที่ขึงไม้ได้ส่งมอบให้แก่ผู้ซื้อจะยังคงเป็นกรรมสิทธิ์ของผู้ขายซึ่งจะต้องรับผิดชอบต่อการสูญหาย เลื่อนสภาพ หรือถูกทำลายจนกว่าจะส่งมอบงานที่เสร็จสมบูรณ์ให้แก่ผู้ซื้อ</p> <p>๗.๑๒ งานรื้อถอนลิฟต์เดิมและงานติดตั้งลิฟต์ใหม่ ผู้ขายต้องซ่อมแซมหมตบแต่ง งานปูน งานกระเบื้อง งานสี และงานอื่นๆ ทั้งบริเวณหน้างานทุกแต่ระดับชั้น ในห้องลิฟต์ รวมถึงงานซ่อมกันบ่อลิฟต์กรณีน้ำรั่วซึมที่เกิดจากการรื้อถอนและติดตั้ง ให้อยู่ในสภาพสมบูรณ์ เรียบร้อย ก่อนการส่งมอบ</p> <p>๗.๑๓ กรณีจำเป็นต้องมีการตัดแปลงโครงสร้างอาคาร เช่น การทุบโครงสร้างบางส่วน การเจาะผนัง ผู้ขายจะต้องได้รับการอนุมัติจากเจ้าหน้าที่กรมการตรวจรับพัสดุก่อนดำเนินการทุกจุด</p> <p>๗.๑๔ ทุก ๆ ส่วนที่เป็นเหล็ก ต้องได้รับการชุบหรือพ่นสีกันสนิมมาจากโรงงานผู้ผลิต และบางส่วนที่จำเป็นต้องมาตัดแปลงติดตั้งหน้างานจะต้องทาด้วยสีกันสนิมอย่างดี</p> <p>๗.๑๕ สายไฟฟ้าและสายสัญญาณของงานติดตั้งลิฟต์ ต้องเป็นผลิตภัณฑ์ที่ได้มาตรฐานอุตสาหกรรม (มอก.) โดยที่สายไฟฟ้าและสายสัญญาณที่ติดตั้งถาวรไม่มีการเคลื่อนที่ตามการเคลื่อนที่ของตัวลิฟต์ จะต้องติดตั้งไว้ในท่อหรือรางเดินสายอย่างเรียบร้อยสวยงาม และสายสัญญาณที่เป็น Traveling cable ต้องมีสำรองไว้เพื่อใช้งาน</p> <p>๗.๑๖ สิ่งใดที่ไม่ได้ระบุในขอบเขตงาน แต่จำเป็นต้องเพิ่มเติมเพื่อที่จะทำ</p>		


ผู้จัดทำ

บริษัท วิทย์การปิ่นแห่งประเทศไทย จำกัด

รายละเอียดความต้องการและคุณสมบัติทางเทคนิค

โครงการ จัดซื้อลิฟต์โดยสารแบบขับเคลื่อนด้วยมอเตอร์ไฟฟ้าพร้อมติดตั้งและรีออลลิฟต์เดิม ณ ห้องปฏิบัติการปิ่นนครพนม

รายละเอียดที่บริษัท วิทย์การปิ่นฯ ต้องการ	รายละเอียดของผู้เสนอราคา	หมายเหตุ
<p>ให้ระบบลิฟต์ทำงานอย่างถูกต้อง สมบูรณ์ และเกิดความปลอดภัยสูงสุดแก่ผู้ใช้งาน ผู้ขายจะต้องเป็นฝ่ายเพิ่มเติมและรับผิดชอบค่าใช้จ่ายที่เกิดขึ้นทั้งหมด</p> <p>๗/๑๗/ การรับประกันส่วนหนึ่งใดที่ผู้ขายกำลังติดตั้งหรือติดตั้งเสร็จแล้วก็ตาม ผู้ซื้อตรวจพบว่าผิดปกติจากแบบและข้อกำหนดที่ระบุในสัญญา ผู้ซื้อมีสิทธิ์สั่งให้ผู้ขายหยุดการทำงานชั่วคราว เพื่อให้ผู้ขายแก้ไขให้ถูกต้องซึ่งความล่าช้าที่เกิดขึ้นจากการสั่งให้หยุดปฏิบัติงานในครั้งนี้ ผู้ขายจะถือเป็นเหตุขอยืดงานหรือเป็นเหตุที่จะไม่ปฏิบัติตามสัญญาได้</p> <p>๗/๑๘ ผู้ขายจะต้องทำการฝึกอบรมการใช้งาน การดูแลลิฟต์เบื้องต้นและการช่วยเหลือผู้โดยสารกรณีติดค้างในลิฟต์ แก่เจ้าหน้าที่ของผู้ซื้อทั้งด้านทฤษฎีและด้านปฏิบัติพร้อมเอกสารประกอบ อย่างน้อย ๑ ครั้ง ก่อนการส่งมอบงาน และอย่างน้อยปีละ ๑ ครั้ง ในช่วงระยะเวลารับประกัน</p> <p>๗/๑๙ ผู้ขายจะต้องรับประกันผลิตภัณฑ์และงานติดตั้งเป็นระยะเวลาอย่างน้อย ๒ ปี นับตั้งแต่วันที่ผู้ซื้อรับมอบงาน</p> <p>๗/๒๐ ผู้ขายจะต้องจัดทำเอกสารเพื่อส่งให้ผู้ซื้อในวันส่งมอบงานดังนี้</p> <p>๗/๒๐.๑ คู่มือโดยรวมเกี่ยวกับการใช้งานลิฟต์ การบำรุงรักษา และการช่วยเหลือผู้โดยสารกรณีติดลิฟต์</p> <p>๗/๒๐.๒ คู่มือที่นำมาพร้อมกับการติดตั้งและชิ้นงานจากโรงงานผู้ผลิต เช่น คู่มือมอเตอร์ไฟฟ้า, คู่มือระบบควบคุม, คู่มือ Regenerative power, คู่มือระบบควบคุมประตูลิฟต์ (Door controller), คู่มืออุปกรณ์ป้องกันประตูปิดหนีผู้โดยสาร, คู่มือชุดสัญญาณ Alarm, คู่มือชุดรีเลย์ Dry contact เป็นต้น</p> <p>๗/๒๐.๓ As-built drawing และ wiring diagram (ขนาด A3ที่ได้รับ</p>		

บริษัท วิษุการบิณแห่งประเทศไทย จำกัด

รายละเอียดความต้องการและคุณสมบัติทางเทคนิค

โครงการ จัดซื้อลิฟต์โดยสารแบบขับเคลื่อนด้วยมอเตอร์ไฟฟ้าพร้อมติดตั้งและรื้อถอนลิฟต์เดิม ณ ห้องบังคับการบิณนครพนม

รายละเอียดที่บริษัท วิษุการบิณฯ ต้องการ	รายละเอียดของผู้เสนอราคา	หมายเหตุ
<p>การรับรองจากวิศวกรไฟฟ้าหรือวิศวกรเครื่องกล ระดับสามัญวิศวกรขึ้นไป</p> <p>๗/๒๐.๔ แผนเข้าบำรุงรักษาในช่วงระยะเวลาประกัน</p> <p>๗/๒๐.๕ รายงานการตรวจสอบและการทดสอบลิฟต์ที่ติดตั้งเสร็จก่อนการส่งมอบ (Acceptance tests of lifts) ได้รับการรับรองจากวิศวกรไฟฟ้าหรือวิศวกรเครื่องกลระดับสามัญวิศวกรขึ้นไป</p> <p>๗/๒๐.๖ สำเนาใบกำกับราคาสินค้า (Invoice) , หนังสือรับรองแหล่งกำเนิดสินค้า (Certificate of origin) หรือเอกสารอื่นที่ระบุวัน เดือน ปี ที่ผลิต เพื่อให้แน่ใจว่าเป็นของใหม่ที่ไม่เคยผ่านการใช้งานมาก่อน</p> <p>* ผู้ขายต้องส่งมอบเอกสารดังกล่าว (ข้อ ๗.๒๐.๑ – ๗/๒๐.๖) ให้ผู้ซื้อในวันส่งมอบงาน ทั้งเอกสารและ Soft files ที่บันทึกลงใน USB flash drive อย่างน้อยอย่างละ ๒ ชุด</p> <p>๗.๒๑ ในช่วงระยะเวลาประกัน ผู้ขายต้องเข้าบำรุงรักษาลิฟต์ตามมาตรฐานอย่างน้อยเดือนละ ๑ ครั้งตามแผนที่ให้ไว้ และต้องรับรองมาตรฐานงานบำรุงรักษาโดยวิศวกรไฟฟ้าหรือเครื่องกลระดับสามัญวิศวกรขึ้นไป และการฉีกลีฟต์ชุดของไม่สามารถใช้งานได้ ผู้ขายต้องเข้าดำเนินการแก้ไขภายใน ๒๔ ชั่วโมง หลังได้รับแจ้งจากผู้ซื้อโดยไม่คิดค่าบริการใดๆ ทั้งสิ้น</p> <p>๗.๒๒ ผู้ขายจะต้องทำการตรวจสอบการรับน้ำหนักของลิฟต์ (Load Test) และปรับตั้งให้ได้ตามที่ตรงกับค่าขีดบรรทัดของลิฟต์ที่กำหนดไว้ อย่างน้อย ๓ ครั้ง โดยในครั้งแรกให้ดำเนินการก่อนการส่งมอบงาน และอีกปีละ ๑ ครั้ง ในช่วงระยะเวลาประกัน พร้อมจัดทำรายงานผลการตรวจสอบที่ได้รับ</p>		


ปณิศา

บริษัท วิทย์การบิณแห่งประเทศไทย จำกัด

รายละเอียดความต้องการและคุณสมบัติทางเทคนิค


โครงการ จัดซื้อลิฟต์โดยสารแบบขับเคลื่อนด้วยมอเตอร์ไฟฟ้าพร้อมติดตั้งและรื้อถอนลิฟต์เดิม ณ ห้องปฏิบัติการบิณคระพนม

รายละเอียดที่บริษัท วิทย์การบิณฯ ต้องการ	รายละเอียดของผู้เสนอราคา	หมายเหตุ
<p>การรับรองจากวิศวกรไฟฟ้าหรือวิศวกรเครื่องกลระดับสามัญวิศวกรขึ้นไปส่งให้กับผู้ซื้อ</p> <p>๗/๒๓ ในระหว่างระยะเวลารับประกัน หากมีการชำรุดเสียหายของระบบและอุปกรณ์เนื่องจากการใช้งานปกติ ผู้ขายต้องจัดหาอะไหล่ที่เป็นของใหม่และตรงรุ่นมาเปลี่ยนให้ผู้ซื้อโดยเร็ว ๒๔ ชั่วโมง ๗ วัน โดยไม่คิดมูลค่าใดๆทั้งสิ้น</p> <p>๗/๒๔ ในช่วงระยะเวลารับประกัน ผู้ขายต้องจัดให้มีประกันอุบัติเหตุอันเนื่องมาจากลิฟต์ ดังรายละเอียดดังต่อไปนี้</p> <p>๗/๒๔.๑ รับผิดชอบชดเชยค่าเสียหายต่อชีวิตหรือการบาดเจ็บ ให้แก่ผู้ซื้อลิฟต์ตัวอย่างกรณีการดำเนินการเกี่ยวกับลิฟต์โดยถูกต้องของผู้ใช้ลิฟต์ เว้นแต่จากความรู้ความสามารถของช่างอื่นที่ไม่ได้รับความยินยอมจากผู้ขายหรือไม่ใช่ช่างของผู้ขายที่ผู้ขายจัดหาทางทำ การตรวจเช็คดูแล และได้ซ่อมแซมแก้ไขให้ถูกต้อง</p> <p>๗/๒๔.๒ การรับผิดชอบ การชดเชยค่าเสียหาย ต่อผู้ใช้บริการลิฟต์ในแต่ละครั้ง อย่างน้อยต้องเป็นไปดังนี้</p> <p>๗/๒๔.๒.๑ กรณีเสียชีวิต ทุพพลภาพ หรือสูญเสียอวัยวะ เป็นเงิน ๑๐๐,๐๐๐ บาทต่อคน รวมแล้วไม่เกิน ๑,๐๐๐,๐๐๐ บาท</p> <p>๗/๒๔.๒.๒ ค่ารักษาพยาบาล เป็นเงิน ๑๐,๐๐๐ บาท ต่อคน รวมแล้วไม่เกิน ๑๐๐,๐๐๐ บาท</p> <p>* ทั้งนี้ ความรับผิดชอบชดเชยค่าเสียหายดังกล่าว ไม่รวมถึงอุบัติเหตุ</p>		

Link Q
ผู้เสนอ

บริษัท วิทยุการบินแห่งประเทศไทย จำกัด
รายละเอียดความต้องการและคุณสมบัติทางเทคนิค

โครงการ จัดซื้อลิฟต์โดยสารแบบขับเคลื่อนด้วยมอเตอร์ไฟฟ้าพร้อมติดตั้งและรื้อถอนลิฟต์เดิม ณ ห้องบังคับการปิ่นนครพนม

รายละเอียดที่บริษัท วิทยุการบินฯ ต้องการ	รายละเอียดของผู้เสนอราคา	หมายเลข
ใดๆ ที่เกิดจากเหตุผลสุดวิสัย หรือภัยที่เกิดจากการปฏิบัติการของรัฐสภา การจลาจล การปฏิวัติ และสงคราม		
<p>๔. บ้ายต่างๆ</p> <p>๔.๑ ผู้ขายต้องจัดทำป้าย “การใช้งานลิฟต์” และ “ข้อปฏิบัติเมื่อติดค้างในลิฟต์” ติดไว้ในห้องโดยสารลิฟต์</p> <p>๔.๒ ผู้ขายต้องทำป้าย “ห้ามใช้ลิฟต์” อย่างน้อยขนาด A4 ติดบริเวณหน้าชั้นลิฟต์ที่ใกล้แผงปุ่มกดทุกชั้น ดังแบบตัวอย่างดังนี้</p> 		
<p>๕. การตรวจรับ</p> <p>เพื่อการตรวจควบคุมอุปกรณ์และทดสอบการทำงานของระบบลิฟต์ในวันตรวจรับงาน เพื่อให้มั่นใจในความปลอดภัยจากการทำงานของลิฟต์ และเพื่อให้ทุกๆ ชั้นส่วนที่ติดตั้งแล้วเป็นไปตามมาตรฐาน ผู้ขายจะต้องปฏิบัติดังนี้</p>		



 พลิต

โครงการ จัดซื้อลิฟต์โดยสารแบบขับเคลื่อนด้วยมอเตอร์ไฟฟ้าพร้อมติดตั้งและรื้อถอนลิฟต์เดิม ณ หอบังคับการบิณครพนม

รายละเอียดที่บริษัท วิฑูการบิณฯ ต้องการ	รายละเอียดของผู้เสนอราคา	หมายเหตุ
<p>๙.๑ ผู้ขายต้องจัดทำเอกสารขั้นตอนการทดสอบระบบลิฟต์ (Test Procedure) แบบฟอร์มบันทึกผลการทดสอบ (Acceptance Tests of Lifts) เสนอให้ผู้ซื้อเห็นชอบก่อนใช้ในการทดสอบ อย่างน้อย ๓ วันทำการ</p> <p>๙.๒ ผู้ขายต้องทำการทดสอบอุปกรณ์และระบบลิฟต์ร่วมกับผู้ควบคุมงานของผู้ซื้อก่อนส่งมอบงาน และทำการทดสอบต่อหน้าคณะกรรมการตรวจรับพัสดุในวันส่งมอบงาน ตามขั้นตอนและแบบฟอร์ม ซึ่งผลการทดสอบต้องลงนามรับรองโดยวิศวกรไฟฟ้าหรือวิศวกรเครื่องกล ระดับสามัญวิศวกรขึ้นไป</p>		
<p>๑๐. ระยะเวลาดำเนินการ</p> <p>ผู้ขายต้องส่งมอบระบบลิฟต์พร้อมใช้งานตรงตามข้อกำหนด ภายใน ๑๒๐ วัน หลังจากวันลงนามในสัญญา</p>		
<p>๑๑. กำหนดการชำระเงิน (Term of payment)</p> <p>ผู้ซื้อจะจ่ายเงินเมื่อผู้ขายส่งมอบพร้อมติดตั้ง และคณะกรรมการตรวจรับพัสดุทำการตรวจรับงานแล้ว</p>		
<p>๑๒. สถานที่ติดตั้ง</p> <p>หอบังคับการบิณครพนม (สังกัดศูนย์ควบคุมการบิณครพนม) ตำบลนาทราย อำเภอเมืองมครพนม จังหวัดมครพนม ๔๘๐๐๐ โทรศัพท์ ๐-๔๒๕๓-๑๕๕๖</p>		


ผู้ซื้อ

บริษัท วิทย์การปิณแห่งประเทศไทย จำกัด

รายละเอียดความต้องการและคุณสมบัติทางเทคนิค

โครงการ จัดซื้อลิฟต์โดยสารแบบขับเคลื่อนด้วยมอเตอร์ไฟฟ้าพร้อมติดตั้งและรื้อถอนลิฟต์เดิม ณ ห้องบังคับการปิณนครพนม

รายละเอียดที่บริษัท วิทย์การปิณฯ ต้องการ	รายละเอียดของผู้เสนอราคา	หมายเหตุ
<p>๑๓. อื่นๆ</p> <p>๑๓.๑ ผู้ยื่นข้อเสนอ ต้องมีหนังสือรับรองว่าอุปกรณ์ของลิฟต์ที่เสนอขาย และติดตั้งมีอะไหล่สนับสนุนสำรอง เป็นเวลาไม่น้อยกว่า ๑๐ ปี (โดยแบบ เอกสารดังกล่าวมาพร้อมกับการยื่นเอกสาร)</p> <p>๑๓.๒ ผู้ยื่นข้อเสนอ ต้องมีวิศวกรไฟฟ้าหรือวิศวกรเครื่องกล ที่ได้รับอนุญาตให้ประกอบวิชาวิศวกรรมควบคุมประเภทไม่ต่ำกว่าระดับสามัญวิศวกร ซึ่งเป็นพนักงานประจำของบริษัท และแต่งตั้งให้ทำหน้าที่รับผิดชอบโครงการนี้ทั้งหมด (โดยมอบหนังสือรองการเป็นพนักงานประจำของบริษัท และหลักฐานยืนยันการเป็นวิศวกรที่ได้รับอนุญาตให้ประกอบวิชาวิศวกรรมควบคุมประเภทไม่ต่ำกว่าสามัญวิศวกรที่ยังไม่หมดอายุ มาพร้อมกับการยื่นเอกสาร)</p> <p>๑๓.๓ ผู้ยื่นข้อเสนอ ต้องมีศูนย์บริการ (Branch office) อยู่ภาคกลางและภาคตะวันออกเฉียงเหนือของประเทศไทย มีพนักงานประจำพร้อมให้บริการ ให้จัดทำรายละเอียดของศูนย์บริการที่มีอยู่ เช่น จังหวัดที่ตั้ง หมายเลขโทรศัพท์ หมายเลขโทรสาร ชื่อเจ้าหน้าที่ (โดยแบบเอกสารดังกล่าวมาพร้อมการยื่นเอกสาร)</p>		

fw

๕

7 ឃ្លីបស្តង់



5 ឃ្លីបស្តង់



4 ឃ្លីបស្តង់



3 ឃ្លីបស្តង់



2 ឃ្លីបស្តង់



1 ឃ្លីបស្តង់



ឃ្លីបស្តង់ស្តង់ ១២៣៤៥៦៧៨៩

รูปที่ ๑๖๗



รูปที่ ๑๖๘

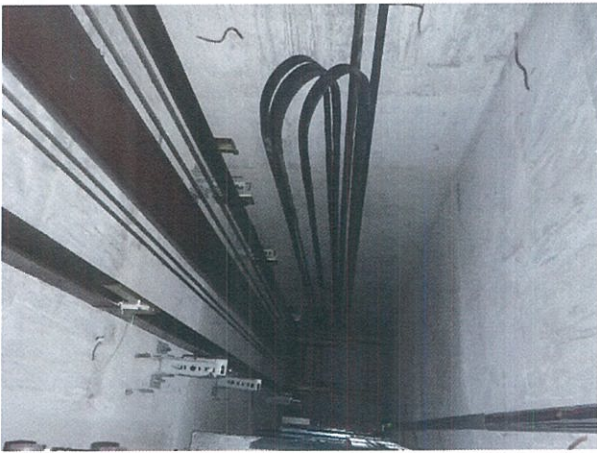
รูปที่ ๑๖๙



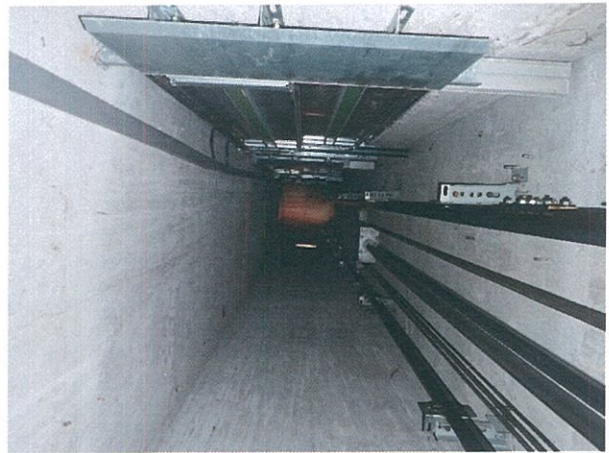
รูปที่ ๑๗๐



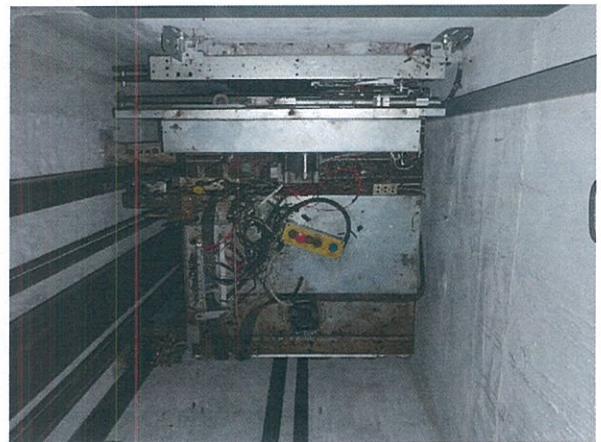
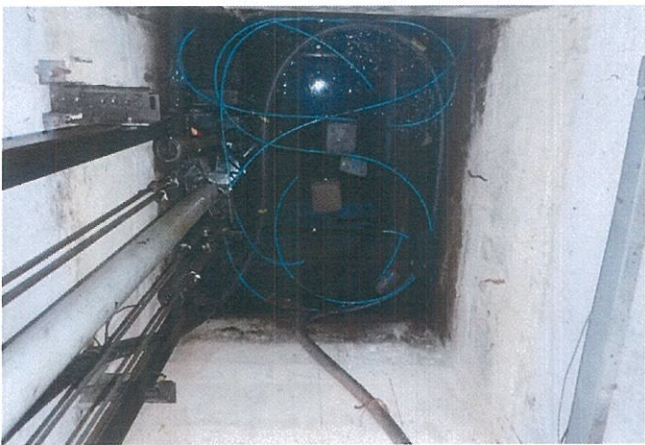
รูปที่ ๑๗๑



รูปที่ ๑๗๒



รูปที่ ๑๗๓



ឧបករណ៍ប្រតិបត្តិការប្រព័ន្ធបណ្តាញ



ឧបករណ៍ប្រតិបត្តិការប្រព័ន្ធបណ្តាញ



កញ្ចប់ប្រតិបត្តិការប្រព័ន្ធបណ្តាញ

