



บริษัท วิทยุการบินแห่งประเทศไทย จำกัด

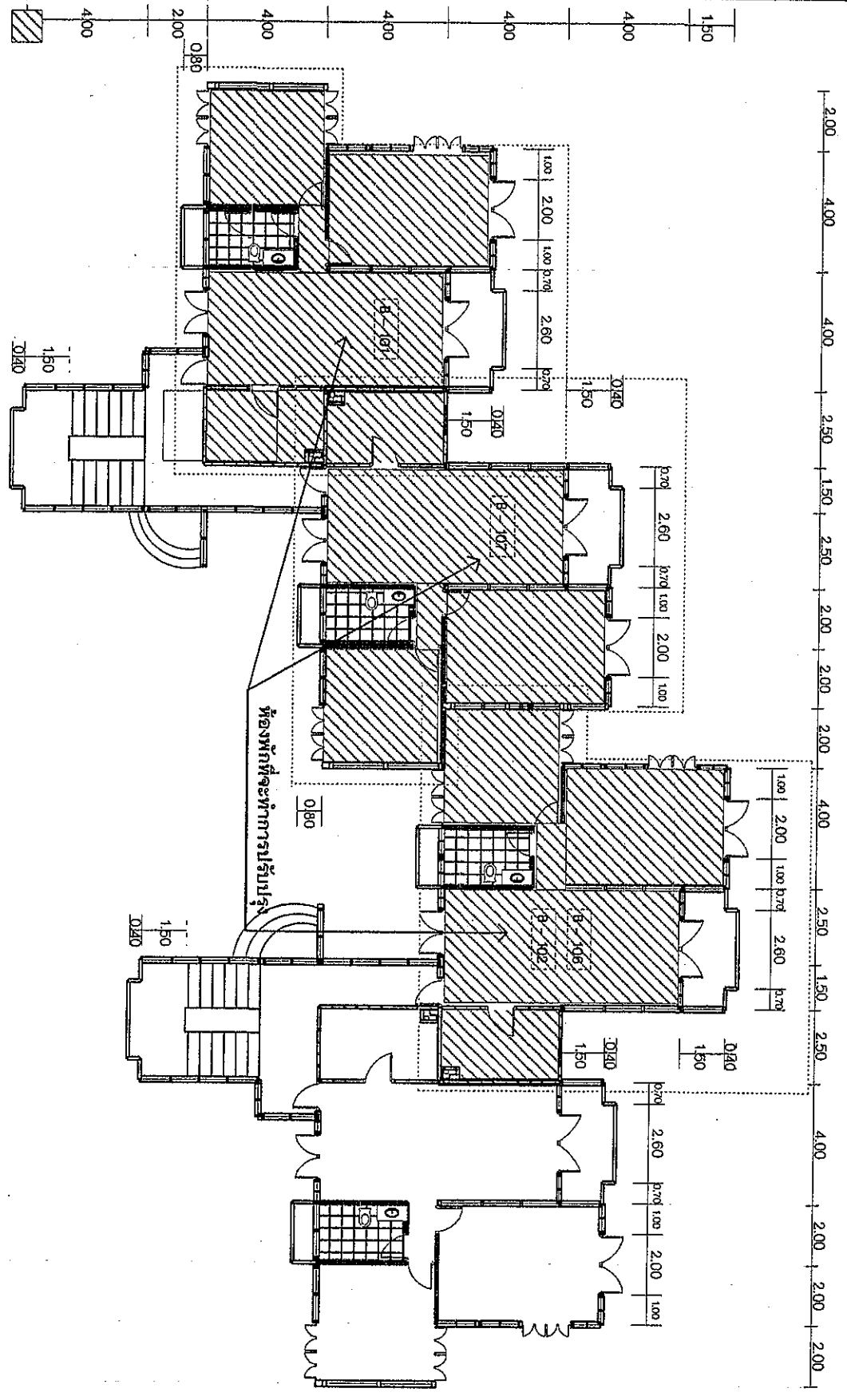
โครงการ : งานปรับปรุงบ้านพักพนักงาน จำนวน ๖ ยูนิต
ณ ศูนย์ควบคุมการบินภาคใหญ่ จังหวัดสงขลา

ศูนย์ควบคุมการบินภาคใหญ่

ผู้รับผิดชอบ ศฎ.บภ ๑. (ศป.)

งานอาคารสถานที่ บริการไฟฟ้าและโทรศัพท์ ศูนย์ควบคุมการการบินภาคใหญ่
เลขที่ ๑๐๐ ม.๓ ถ.สนามบิน ต.คลองทลฯ อ.คลองทลยั้ง จ.สงขลา ๙๐๑๑๕

โทรศัพท์ ๐-๙๖๒๒๕-๑๐๕๑-๖๐ ต่อ ๖๕๙๑-๕



- พื้นบางที่ที่ระทำการปรับปรุง (ของเดิมเป็นพื้นที่ไม่ต่ำกว่า ๗ ตรม. เปลี่ยนเป็นระเบียบเครื่องครัวพร้อม (เบรกเก็ต) เตาแก๊ส ๑ ช่อง ๑.๖๐x๑.๖๐ ม.
 ขนาดไม่น้อยกว่า ๔ ม.ม. ของที่ติดได้ หรือเทียบเท่า) ; ใช้ในการวางหรือติดตั้งอย่างอื่น สำหรับประกอบของครัวชุดแรก, ครัวระระระ หรือเทียบเท่า

- ตู้เบรคตามโครงการปรับปรุง (ของเดิมเป็นตู้เบรคแบบเรียบโครงสกรู) เปลี่ยนเป็นตู้ T-door ขนาด ๑.๖๐x๑.๖๐ ม. แต่หน้าบานเป็นแบบบานบานพับชนิด
 ขนาด ๓.๐๐ ม. หรือ ๓.๕๐ ม. ; โครงสร้างวัสดุเป็นเหล็กเคลือบสีเทา ขนาด ๑.๖๐x๑.๖๐ ม. แต่หน้าบานเป็นแบบบานบานพับชนิด


- ประตูบานไม้ทั้งหมด ยกเว้นประตูบานไม้ที่ระทำการปรับปรุงใหม่ และประตูบานเดิม
 วัสดุเป็นไม้ทาสีสีเทา หรือสีน้ำตาล ; วัสดุที่ระทำการปรับปรุงใหม่ และประตูบานเดิม

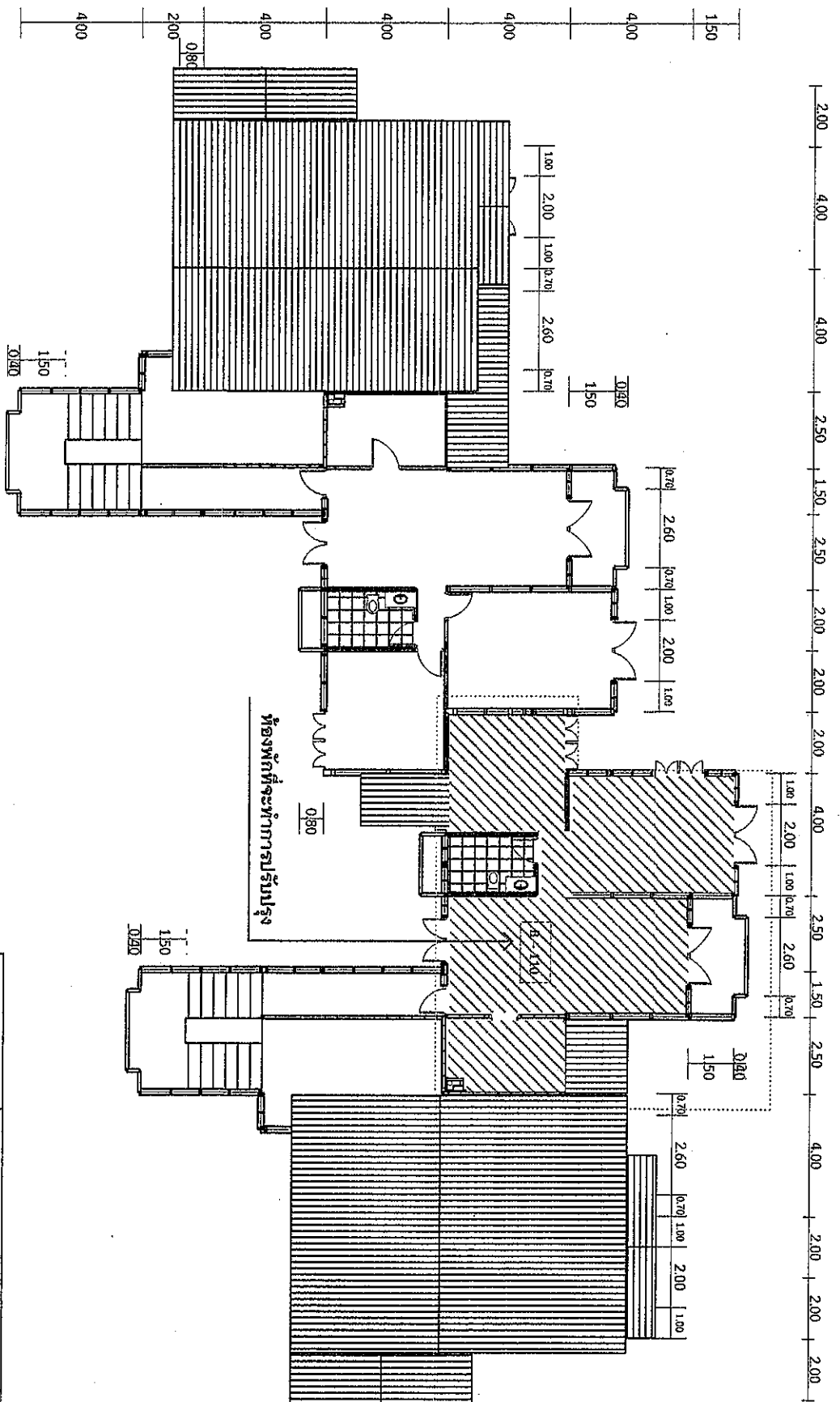
- ประตูบานไม้ทั้งหมด ยกเว้นประตูบานไม้ที่ระทำการปรับปรุงใหม่ และประตูบานเดิม
 วัสดุเป็นไม้ทาสีสีเทา หรือสีน้ำตาล ; วัสดุที่ระทำการปรับปรุงใหม่ และประตูบานเดิม

แบบที่ระบุในแบบที่ ๘๒ (๘๒.๐๓.๒๓) ๖๘



บริษัท วิทยุการบินแห่งประเทศไทย จำกัด
 ศูนย์ควบคุมการบินท่าดอนเมือง
 Project Name : งานปรับปรุงห้องพักพนักงานบ้านที่ ๑ บริเวณ
 ณ ศูนย์ควบคุมการบินท่าดอนเมือง จังหวัดสงขลา

Drawing By	นายชวรินทร์ ชินสังข์	Approved By :  นายชวรินทร์ ชินสังข์ วิศวกร
Check By	นายสุวิทย์ วัฒนศิริ ๐๖๓๕๖๔๓๘	
Electrical Engineer	นายสมชาย นนดี ๕๗๓.๔๕๖๘	
Drawing Title	แบบผังพื้นที่ ๑ + ๒ อาคารแบบ B	DRAWING NO. ๑



- พื้นบริเวณที่จะทำการปรับปรุง ของเดิมเป็นพื้นที่บริเวณ ๗ ชั้น เปลี่ยนเป็นการระบอบเหล็บบนคาน (กรณีคาน) ภาว A อย่างดี ขนาด ๐.๖๐x๐.๖๐ ม. ทาน้ำน้อยกว่า ๘ มม. ของคานได้ หรือเทียบเท่า; ใช้ปูนทาฉาบผิวอย่างดี สำหรับประตูระบอบ ของคานที่คาน, ทรายละเอียด หรือเทียบเท่า; ติดตั้งบานมุ้ง หรือติดตั้งรูป ขนาดตามสเกลที่บอกว่า ๔ นิ้ว ติดตั้งตามมาตรฐานผู้ผลิต

- ฝ้าเพดานที่จะทำการปรับปรุง (ของเดิมเป็นฝ้าใยหินแบบโครงคร่าวไม้) เปลี่ยนเป็นฝ้า T-bar ขนาด ๐.๖๐x๐.๖๐ ม. ฝ้าเป็นแบบแผ่นเบาหรือบอร์ด ทน ๖ มม. ทาสีน้ำพลาสติก ๓ ชั้น; โครงสร้างคานเหล็บบนคาน ทน ๐.๘ มม. ของคานข้าง; อุปกรณ์ยึดยึดโครงคร่าว ใยเหล็กยึดยึดโครงคร่าวแบบปรับระดับได้; ทาสีคานที่ทาสีสี ระยะเวลาให้ขึ้นไปตามมาตรฐานผู้ผลิต

- ทาสีผนังห้องภายใน ทั้งหมด; ทาสีฝ้าเพดานที่ทำกำการปรับปรุงใหม่ และฝ้าเพดานของเดิม (สีรอง, สีรองพื้น ใช้สีอะครีลิก ชนิดเคลือบ ของโชน, โยซีลา, ฌีปอนด์ทันท หรือเทียบเท่า)

- ปรับปรุงระบบไฟฟ้า, ระบบประปาหรือท่อ และระบบโทรศัพท์ ตามรายการในแบบแสดงปริมาณงาน BOQ และรายการประกอบแบบ

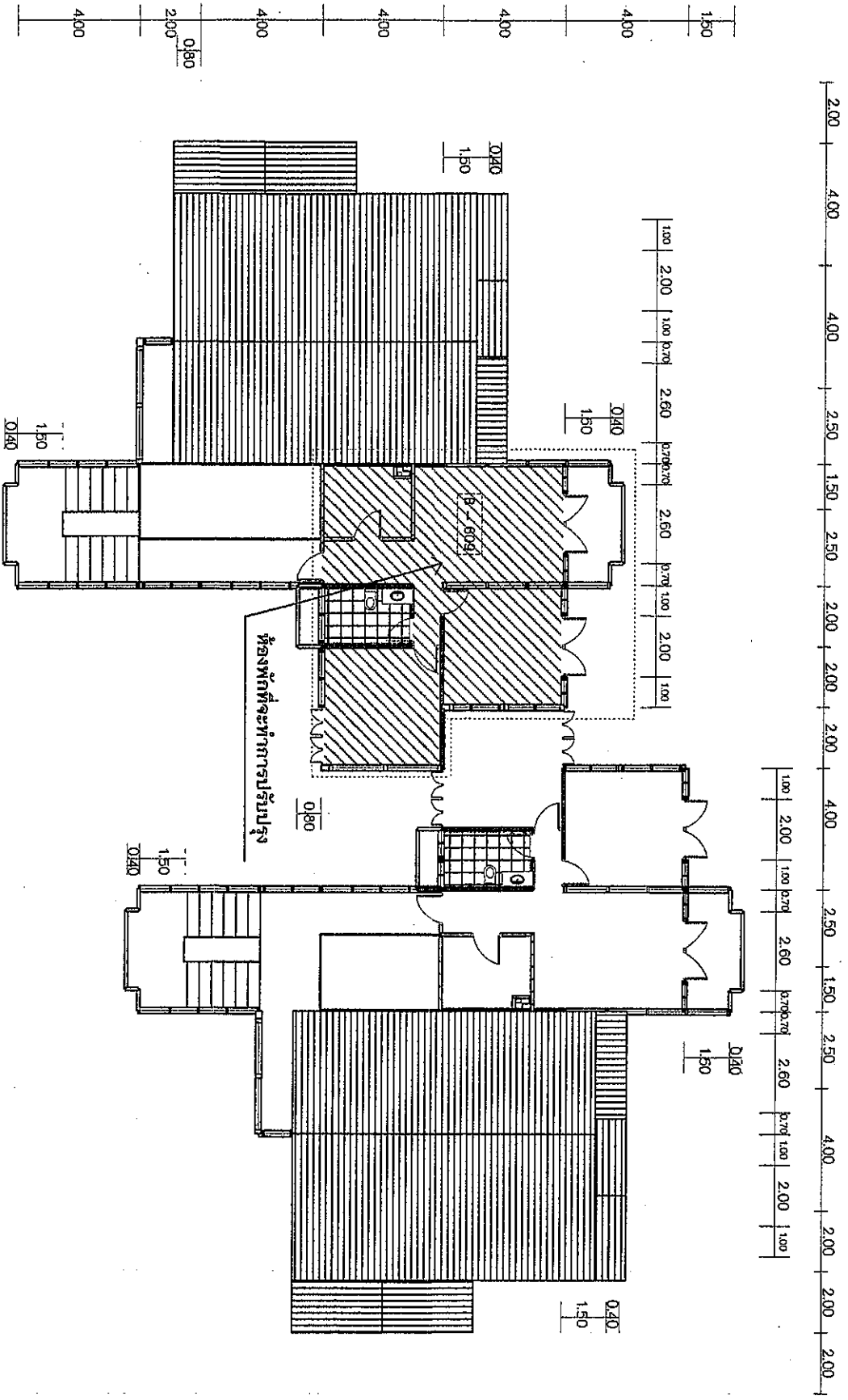
- รายการปรับปรุงคาน้ำ, มุงหลัง, ทาสีภายใน ตามรายการในแบบแสดงปริมาณงาน BOQ และรายการประกอบแบบ




บริษัท วิทยการนิรมแห่งประเทศไทย จำกัด
ศูนย์ควบคุมการช่างใหญ่

PROJECT NAME : งานซ่อมปรับปรุงบ้านพักพนักงาน และบ้านหลังรับรอ ณ ทุ่งบาง, ศูนย์ควบคุมการช่างใหญ่ จังหวัด

Drawing By	นายรัช ธีระสิทธิ์	นายรัช ธีระสิทธิ์	นายรัช ธีระสิทธิ์
Civil Engineer	นายรัช ธีระสิทธิ์ ภูมิธรรม	นายรัช ธีระสิทธิ์ ภูมิธรรม	นายรัช ธีระสิทธิ์ ภูมิธรรม
Check By	นายรัช ธีระสิทธิ์ ภูมิธรรม	นายรัช ธีระสิทธิ์ ภูมิธรรม	นายรัช ธีระสิทธิ์ ภูมิธรรม
Electrical Engineer	นายสมชาย ภูมิธรรม	นายสมชาย ภูมิธรรม	นายสมชาย ภูมิธรรม
Drawing Title	แบบผังพื้นที่ ชั้นที่ ๓ อาคาร B - ๕	DRAWING NO.	๒๗



- หนึ่งบาร์กที่ จะทำการปรับปรุง (ของเดิมมีพื้นที่เป็นพื้นที่ ๗ ซึ่ง เปลี่ยนเป็นกระเบื้องเคลือบชนิดผิวเรียบ (แกรนิตโต้) ขนาด A อย่างดี ขนาด ๐.๖๐x๐.๖๐ ม.
 หน้าปูไม้เนื้อแข็ง ๔ ม.ม. ของที่เคลือบ หรือที่เปียก ; ใช้ปูนกาสิมชนิดอย่างที่ดี สำหรับปูกระเบื้อง ของตราสีน้ำตาล, ตราจระเข้ หรือที่เปียกทำ
 ; ติดล๊อคบัวผนัง หรือล๊อคบัวประตู ขนาดความสูงไม่ต่ำกว่า ๔ นิ้ว ติดตั้งตามมาตรฐานผู้ผลิต
 - ฝ้าเพดานที่จะทำการปรับปรุง (ของเดิมเป็นฝ้าใยหินแบบเรียบโครงข่ายไม้) เปลี่ยนเป็นฝ้า T-board ขนาด ๐.๖๐x๐.๖๐ ม. แผ่นฝ้าเป็นแผ่นสามารถยึดติดด้วย
 ทาสีน้ำพลาสติก ๓ ชั้น ; โครงข่ายที่จะเปลี่ยนเป็น หนา ๐.๗ ม.ม. ของตราช้าง ; อุปกรณ์ติดตั้งโครงข่าย ใช้เหล็กยึดโยงโครงข่ายแบบปรับระดับได้
 ; ทุกข้อใช้ถุงพลาสติก ระบุไว้ให้เป็นไปตามมาตรฐานผู้ผลิต
 - ทาสีผนังห้องจากภายใน ทั้งหมด ; ทาสีฝ้าเพดานที่ทำการปรับปรุงใหม่ และฝ้าเพดานของเดิม
 (สีจริง, สีรองพื้น, ใช้สีที่ละเอียดและสีของสีของสี, ไล่สีโอ, ไม้ปอมนต์แห้ง หรือที่เปียกทำ)
 - ปรับปรุงระบบไฟฟ้า, ระบบโทรศัพท์ และระบบโทรทัศน์ ตามรายการในแบบแสดงปริมาณงาน BOO และรายการประกอบแบบ
 - รายการปรับปรุงอื่นๆ : มุ้งลวด, ทาสีภายใน ตามรายการในแบบแสดงปริมาณงาน BOO และรายการประกอบแบบ

		บริษัท วิทยากรบินแห่งประเทศไทย จำกัด ศูนย์ควบคุมการบินภาคใหญ่	
Project Name : งานปรับปรุงพื้นที่ทางวิ่ง+บ้านพักที่ ๑ ของ ณ ศูนย์ควบคุมการบินภาคใหญ่ จังหวัดสงขลา			
Drawing By Civil Engineer	นายวิชา นิมล่องคำ นายวิชา นิมล่องคำ กบ.๑๑๑๑๑๑	Check By Electrical Engineer	นายวิชา นิมล่องคำ นายวิชา นิมล่องคำ กบ.๑๑๑๑๑๑
Drawing Title	แบบผังพื้นที่ ๓ อาคารแบบ C	Drawing NO.	๑



ศูนย์ควบคุมการบริษัทยา
บริษัท รัชการอินเทคประเทศไทย

Project Name :

งานปรับปรุงบ้านพักพนักงาน
รวมจำนวน ๖ ยูนิต
ณ ศูนย์ควบคุมการบริษัทยา
จังหวัดสงขลา

Drawing Title :

แบบขยายห้องน้ำ ๑

Drawing By :

นายธวัช คุ้มทองคำ

Civil Engineer :

นายศิริรัตน์ รัตนเมณี รม.๑๓๕๖๗

Electrical Engineer

นายวิวัฒน์ ตังศรีชัยสิทธิ์ รมท.

นายสมเชษฐ์ บมโล่ สหม.๕๐

Check By :

นายศิริยุทธ รัชการอิน รมท.๓

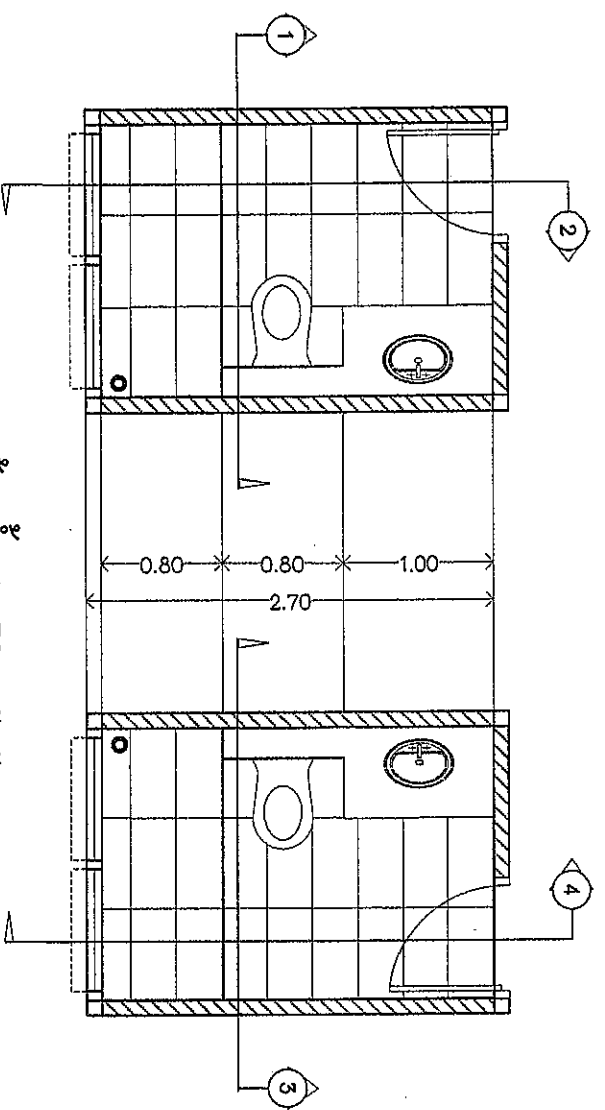
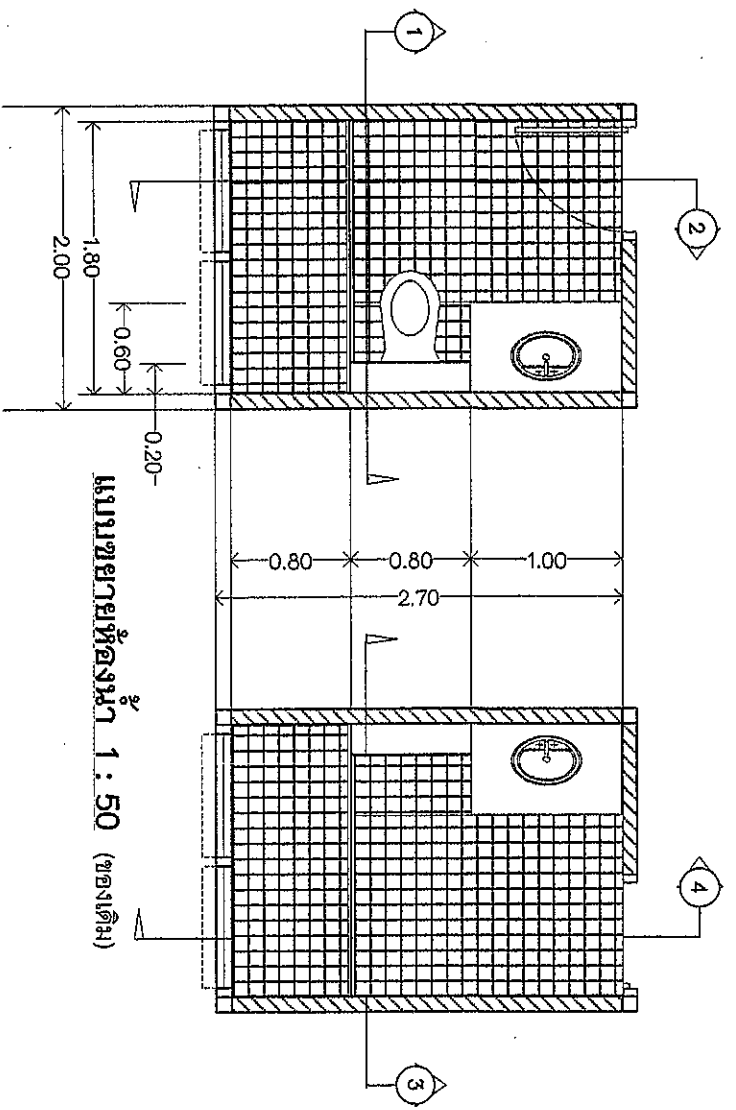
Approve By : *[Signature]*

นาย ต้อมยศ ภูไชยานุ

สถาปนิก ๑.

Drawing No.

๕





ศูนย์ควบคุมการปนเปื้อน
บริษัท วิทยุการบินแห่งประเทศไทย

Project Name :
งานปรับปรุงงานพักพนักงาน
รวมจำนวน ๖ ยูนิต
ณ ศูนย์ควบคุมการปนเปื้อน
จังหวัดสงขลา

Drawing Title :
รูปตัด ท้องน้ำ ๑, ๒, ๓ และ ๔

Drawing By : *[Signature]*

นายชวัฐ ฉิมส่องคำ
Civil Engineer : *[Signature]*

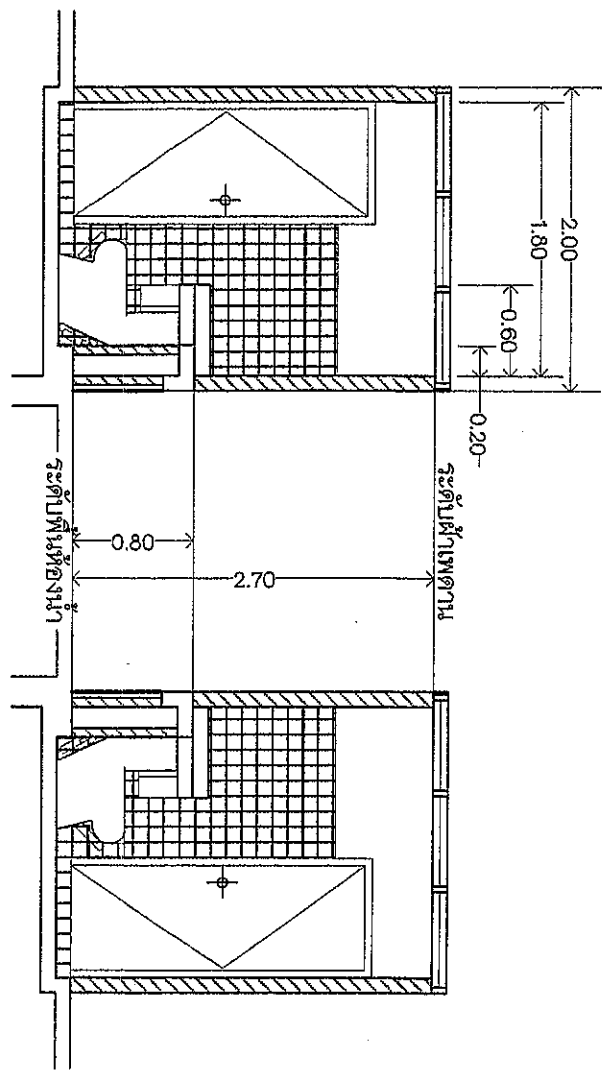
นายวิรัตน์ รัตน์เมธี รย.๓๔๕๗๘
Electrical Engineer : *[Signature]*

นายวินัย ตังศรีเชื้อสนิท รพท.
นายสมเชษฐ์ นมไต้ รพท.๔๐๕

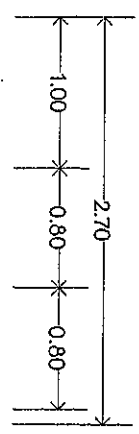
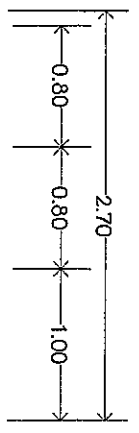
Check By : *[Signature]*
นายสุรยุทธ ธีการอง รพท.๕

Approve By : *[Signature]*
นาย สือมเดช ภูโษษาบุษ

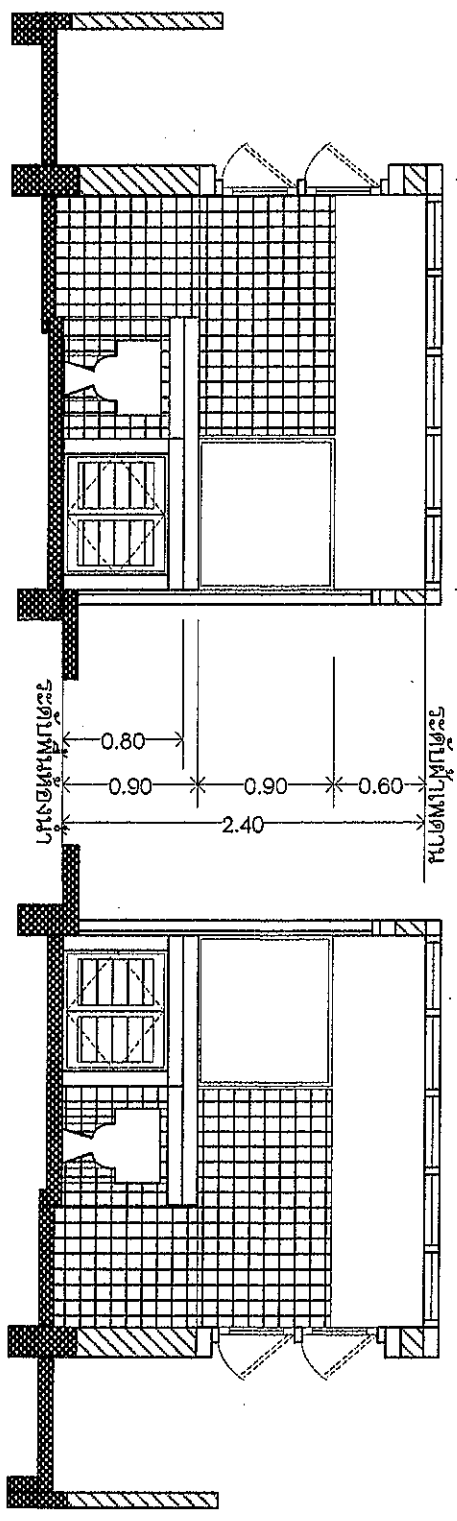
Drawing No. ๔ / ๕ /



รูปตัด ๑



รูปตัด ๓



รูปตัด ๔

รูปตัด ๒



ศูนย์ควบคุมการปืนพลาต
บริษัท วิทยุการบินแห่งประเทศไทย

Project Name :

งานปรับปรุงบ้านพักพนักงาน
รวมจำนวน 2 ยูนิต
ณ ศูนย์ควบคุมการปืนพลาต
จังหวัดสงขลา

Drawing Title :

รูปตัด ท่อน้ำ หลังปรับปรุง
แบบขยายหน้าต่าง

Drawing By :

นายอวิฬ ฉิมส่องคำ

Civil Engineer :

นายจิรวัฒน์ รัตนเมณี กย.๑๓๕๓๐๖

Electrical Engineer :

นายวินัย ตังศรีเชื้อสนิท กพท.

นายสมเชษฐ์ บมโล่ สพท.๕๐๖

Check By :

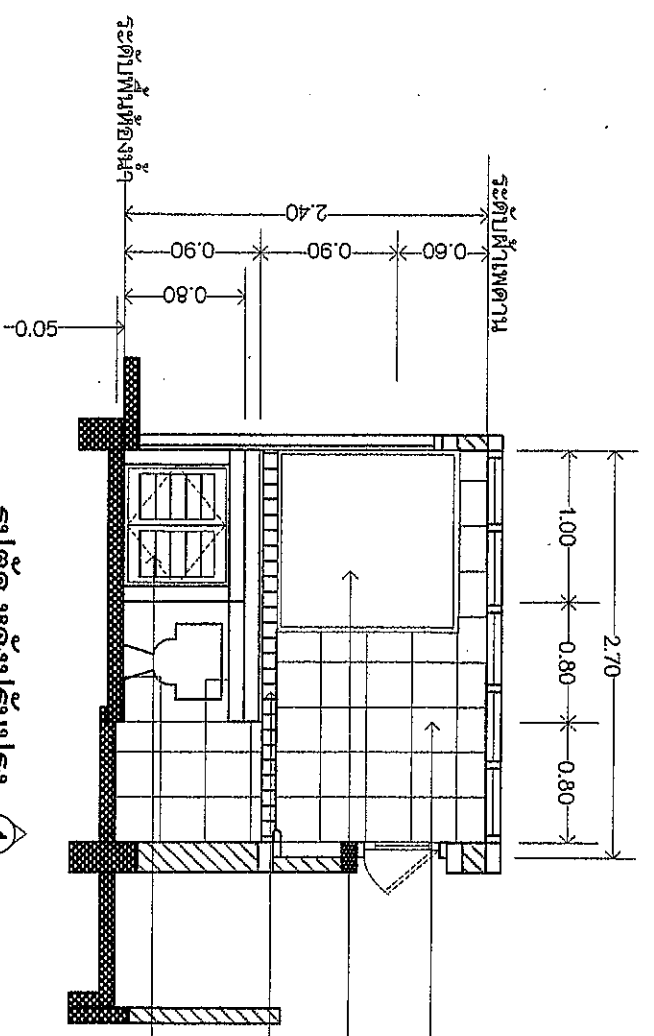
นายวีรยุทธ วีระการณั กพท.๕

Approve By : *Signature*

นาย สอนเดช ภูไชยานุร

ผศญ. บก ๑.

Drawing No. ๖ /



รูปตัด หลังปรับปรุง 4

ระดับพื้นทาง
ระดับพื้นห้องนั่ง
0.60
0.90
0.90
0.80
-0.50

ผนังกระเบื้องเคลือบ แกรนิตโต้
ชนิดผิวเรียบ ขนาด 12" x 24"

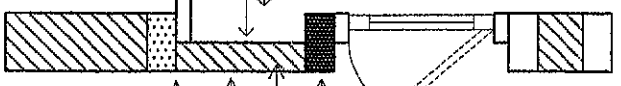
กระเบื้อง ขนาด 1.20 x 1.20 เมตร

ติดผนังโมเสคโดยรอบ สูงไม่น้อยกว่า 4"

บานซึ่งยึดลู่ฝึมนิยมกลัด สีชา

วงกบสีชา ขนาด 1 1/2 x 3" หน้า 1.2 มม.

ผนังกระเบื้องเคลือบ แกรนิตโต้
ชนิดผิวเรียบ ขนาด 12" x 24"
ติดตั้งหินแกรนิต อย่างดี (ภายในประเทศ)



คานทับหลัง ขนาด 0.10 x 0.20 เมตร

ผนังก่ออิฐ ฉาบปูน ครึ่งแผ่น

คานภายนอกเสี้ยน พร้อมทาสีเกล็ดสีชมพูอมส้ม

ระดับหลังวางกบเดิม

รูปขยายผนังหน้าต่าง หลังปรับปรุง



ศูนย์ควบคุมการปนเปื้อน
บริษัท วิทยุการบินแห่งประเทศไทย

Project Name :

งานปรับปรุงบ้านพักพนักงาน
รวมจำนวน ๖ ยูนิต
ณ ศูนย์ควบคุมการปนเปื้อน
จังหวัดสงขลา

Drawing Title :

แบบวางเหล็กกั้นคอก
หน้าต่างห้องนอน / ห้องนั่งเล่น

Drawing By :

นายชัชชัย ฉิมส่องคำ

Civil Engineer :

นายชัชชัย ฉิมส่องคำ

Electrical Engineer :

นายชัชชัย ฉิมส่องคำ

Check By :

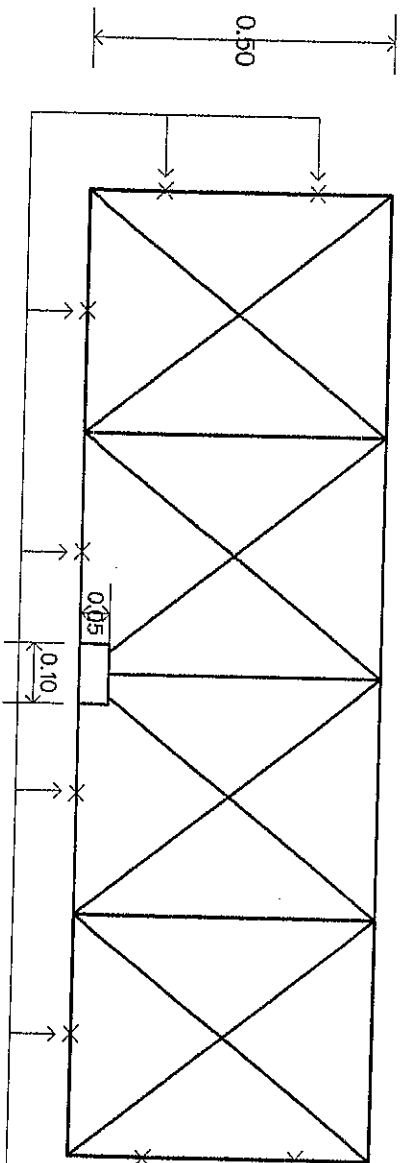
นายชัชชัย ฉิมส่องคำ

Approve By :

นายชัชชัย ฉิมส่องคำ

Drawing No. ๓๗ / ๕

ประมาณ 1.60 เมตร



จะระบุเกี่ยวกับชื่อของเดิม
ใช้ตัวเลขกำกับที่ไปเบอร์ 1"

รูปด้าน เหล็กกั้นคอก

- เหล็กแบบ ขอบบน ขนาดกว้าง ๒๕ มิลลิเมตร หนาไม่น้อยกว่า ๔ มิลลิเมตร
- ต่างรอยต่อ และขอบเหล็ก ให้ใช้คีม อัดรวม
- เหล็กกั้นคอก ๑ เทียบ แล้วหาข้อต่อเหล็ก ไม่น้อยกว่า ๒ เทียบ
- ใช้เส้นเอ็นมัดคอกของ TOA, JOTUN หรือเทียบเท่า ปฏิบัติตามขั้นตอนของผู้ผลิต (เหล็ก กัดเค็มบางหน้าต่าง ของเดิม)
- ขนาด - ผู้รับจ้างจะต้องส่งมาตรฐาน-วัดระยะที่แท้จริง ก่อนดำเนินการจัดทำ พร้อมติดตั้งทุกบานพัก (รวมบานพักและ ๒ บาน ติดตั้งประจำหน้าต่างมุมรับระทานอาหาร และหน้าต่างใหญ่ภายในห้องนอน ๑)

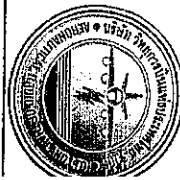
Symbol สัญลักษณ์

	Safety Switch ภายในบ้านหมักแต่ละตู้ (ของเดิม)
	LP1 Load Panel 1ตู้, 2P (Main CB ≥ 50A., CB ย่อย - ฟ้าใต้กระแสด้านความเหมาะสม / ตารางโหลด)
	ชุดหมักลมแขวนหมักขนาดไม่ต่ำกว่า ๓ บีพีดี พร้อมชุดโคมไฟพื้นแสงสว่างไม่น้อยกว่า ๓ หลอด แบบ LED ซีว E27 ขนาดไม่ต่ำกว่า ๖ วัตต์
	ชุดโคมไฟแสงสว่าง ติดเพดาน ชนิดติดลอย แบบหลอดคู่ พร้อมหลอดประหยัดไฟ แบบ LED ซีว E27 ขนาดไม่ต่ำกว่า ๖ วัตต์ (ห้องครัว, รับประทานอาหาร, ห้องนั่ง, ห้องนอน ๑ - ๓ นอน ๒)
	ชุดโคมไฟแสงสว่าง ติดเพดาน ชนิดติดลอย แบบหลอดเดี่ยว พร้อมหลอดประหยัดไฟ แบบ LED ซีว E27 ขนาดไม่ต่ำกว่า ๖ วัตต์ (ระเบียงหลังบ้าน, ระเบียงหลังห้องนอน)
	ชุดโคมไฟฝัง แบบติดตั้ง พร้อมหลอดคู่ พร้อมหลอดประหยัดไฟ แบบ LED ซีว E27 ขนาดไม่ต่ำกว่า ๖ วัตต์ (ห้องรับแขก, มุมรับประทานอาหาร, มุมโต๊ะเบ่ง)
	ชุดโคมไฟฝัง แบบติดตั้ง พร้อมหลอดเดี่ยว พร้อมหลอดประหยัดไฟ แบบ LED ซีว E27 ขนาดไม่ต่ำกว่า ๖ วัตต์ (มุมยอปรับระนาบอาหาร, หน้าห้องนั่ง)
	Duplex Outlet 2 P+G = 10 A., 250 W. สำหรับตู้แบบมีกราดพร้อมปลั๊กติดผนัง+ หน้ากาก
	Main CB ≥ 32A. พร้อมปลั๊กติดผนัง+ หน้ากาก (สำหรับเครื่องทำน้ำอุ่น)
	Telephone Terminal Box พร้อมปลั๊กติดผนัง+ หน้ากาก
	TV Antenna Outlet พร้อมปลั๊กติดผนัง+ หน้ากาก
	TV. Satellite Outlet พร้อมปลั๊กติดผนัง+ หน้ากาก
	Single Pole Switch 10 A., 250 W. พร้อมปลั๊กติดผนัง+ หน้ากาก
	Two Way Switch 10 A., 250 W. พร้อมปลั๊กติดผนัง+ หน้ากาก
	เครื่องทำน้ำอุ่น

CKT #	CB	รายละเอียด	จำนวน-ขนาดสาย
1	16 A	ระบบไฟฟ้าแสงสว่าง	2 X 1.5
2	16 A	เต้ารับ ส่วนกลาง	2-2.5 / 1-2.5
3	16 A	เต้ารับ ห้องนอน / ห้องครัว	2-2.5 / 1-2.5
4	20 A	เครื่องทำน้ำอุ่น	2-4.0 / 1-2.5
5	20 A	เครื่องปรับอากาศ ห้องนอน 1	2-4.0 / 1-2.5
6	20 A	เครื่องปรับอากาศ ห้องนอน 2	2-4.0 / 1-2.5

รายละเอียด

- สายไฟทั้งหมด ใช้สาย IEC-01, VAF (หรือตามความเหมาะสมตามสภาพทำงานจริง) ผลักดันด้วยตัวตามมาตรฐาน มอก.
- สายไฟฟ้า สำหรับส่วนที่ตัดเข้า เคเบิลเข้าภายใน ร้อยท่อ Conduit
- เคเบิลสายลอย ยึดติดกับผนังหรือเพดาน ด้วยเข็มขัดรัดสายทุกระยะ ๑.๑๐ เมตร
- สวิทช์, เต้ารับไฟฟ้า, เต้ารับสายสัญญาณโทรศัพท์, ติดสูงจากพื้น ๑.๓๐ เมตร เป็นแบบฝังผนัง (หรือปลั๊กติดลอยตามความเหมาะสม ตามหน้างานจริง)
- สวิทช์, เต้ารับไฟฟ้า ติดสูงจากพื้น ๑.๒๐ เมตร (หรือเหมาะสม ตามสภาพหน้างานจริง)
- เต้ารับสายสัญญาณโทรศัพท์, โทรศัพท์ ติดสูงจากพื้น ๑.๓๐ เมตร (หรือเหมาะสม ตามสภาพหน้างานจริงแต่ละจุด)
- จะต้องเดินสายเดิน ไม่ยั้งเต้ารับไฟฟ้าทุกจุด ต่อครบโวลท์ของผู้แบ่งสวิทช์ ต่าง ๆ เข้าระบบสายเดิน ทั้งหมดทุกจุด
- สายไฟแยกเข้าสวิทช์ ดวงโคม ใช้สายขนาด ๑.๕ ตร.มม.
- สายไฟแยกเข้าเต้ารับ ใช้สายขนาด ๒.๕ ตร.มม.
- การต่อสาย ให้ใช้ Wire nut
- สายโทรศัพท์ ใช้สาย TVE-4C ขนาด ๐.๖๕ ตร.มม. เดินจากจุดพักสาย ของระบบโทรศัพท์ใช้อาคาร ไม่ยั้งจุดที่กำแพง จุดละ ๑ เส้น
- สายโทรทัศน์ CATV ใช้สาย RG-6 เดินจากจุดพักสาย ของระบบ CATV ใช้อาคาร ไม่ยั้งจุดที่กำแพง จุดละ ๑ เส้น
- สายโทรศัพท์ SAT ใช้สาย RG-6 เดินจากจุดพักสาย Multi switch หน้าอาคารชั้น ๒ ไม่ยั้งจุดที่กำแพง จุดละ ๑ เส้น



ศูนย์ควบคุมการบริหาร
บริษัท จิตยุทธการวิมลบูรณะ

Project Name :
งานปรับปรุงบ้านพักพนัก
รวมจำนวน ๒ ยูนิต
ณ ศูนย์ควบคุมการบริหาร
จังหวัดสงขลา

Drawing Title :
ผังระบบไฟฟ้า, โทรศัพท์ และ
แบบบ้าน C-x01, C-x03, C-xC

Drawning By :
นายชววิช ฉิมส่องคำ
Civil Engineer :

นายวิรัตน์ รัตนมณี กย.๑๓๕๕
Electrical Engineering :
นายวินัย ตรีวงศ์เอื้อสินติ กพ

นายสมพงษ์ บมโล่ สพ.๑๕๕
Check By :
นายวีรยุทธ วิจารณ์ กพ
Approve By :
นาย ลือมนต์ช ภูไชยานุสร
ผศ.ภู.ภก.๑.
Drawing No. ๕๕



ศูนย์ควบคุมการปฏิบัติงาน
บริษัท วิทยุการบินแห่งประเทศไทย

Project Name :
งานปรับปรุงบ้านพักพนักงาน
รวมจำนวน ๖ ยูนิต
ณ ศูนย์ควบคุมการปฏิบัติงาน
จังหวัดสงขลา

Drawing Title :
ผังระบบไฟฟ้า, โหลดคัม และ
แบบบ้าน B-x01, B-x03, B-x05

Drawing By : *[Signature]*
นายชววิช ฉิมส่องคำ

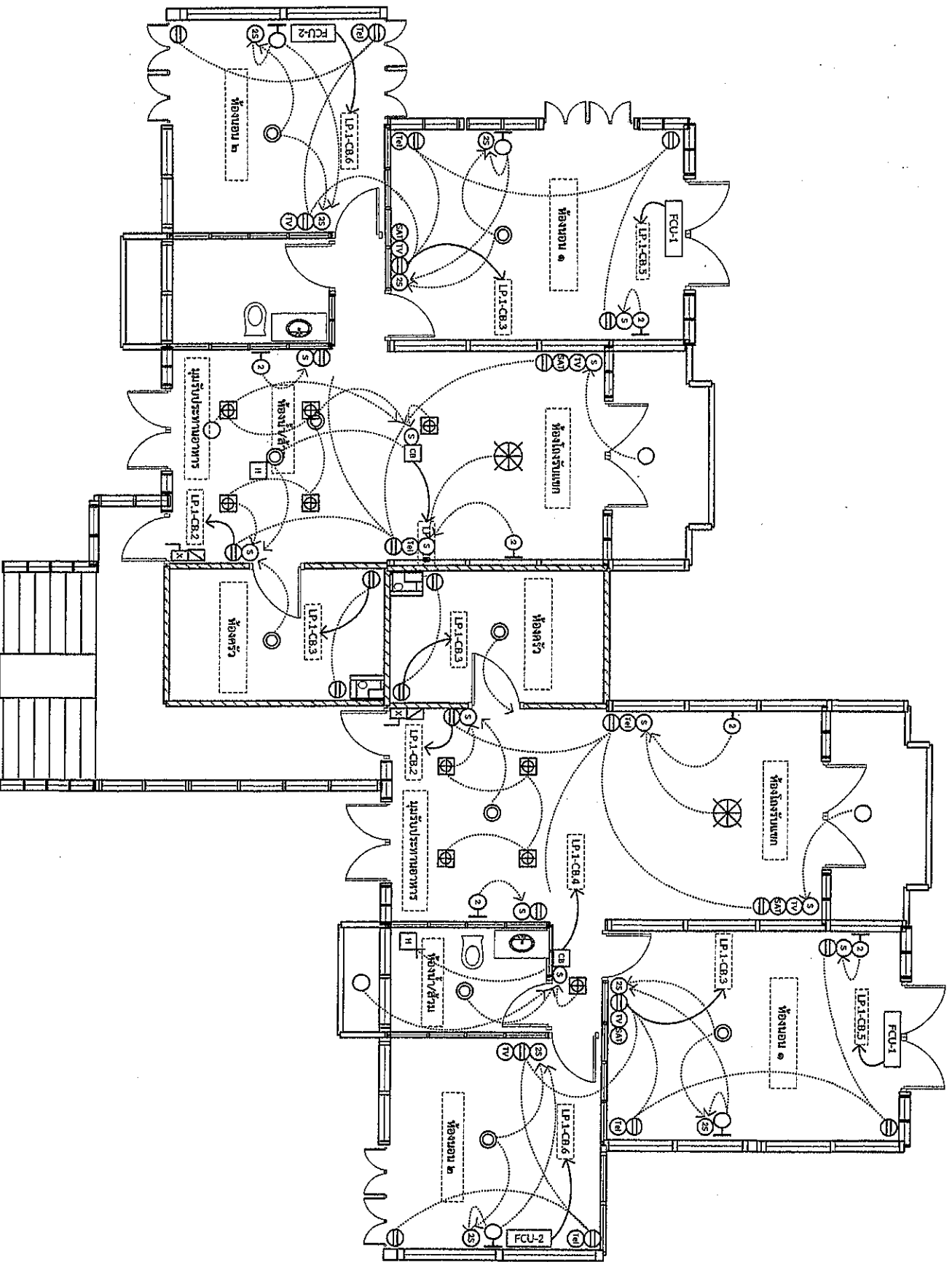
Civil Engineer : *[Signature]*
นายวิรัตน์ รัตนเมธี กย.๓๕๕๖/๕

Electrical Engineering
นายวินัย ตรีวงศ์เลิศสันติ กพท.

นายสมเชษฐ์ มงไต้ สพก.๕๐๖
Check By : *[Signature]*
นายสุริยพร ธีการรณ์ กพท.๒

Approve By : *[Signature]*
นาย ส้อมเดช ภูโชนานุสรณ์
คตญ. ๒๓ ๑.

Drawing No. ๑๙





ศูนย์ควบคุมการปรับอากาศ
บริษัท วิทยุการบินแห่งประเทศไทย

Project Name :

งานปรับปรุงระบบปรับอากาศ
รวมจำนวน ๖ ยูนิต
ณ ศูนย์ควบคุมการการบินท่า
อากาศยานสุวรรณภูมิ

Drawing Title :

ผังระบบไฟฟ้า, โทริคัล และ
แบบบ้าน B.X02, B.X04, B.X06

Drawing By :

นายอิทธิ ลิ้มส่องคำ

Civil Engineer :

นายอิทธิ ลิ้มส่องคำ กบ.๓๕๕๔

Electrical Engineering :

นายวิวัฒน์ รัตนเมธี กบ.๓๕๕๔

นายสมเกียรติ บงได้ สท.๕๐๕

Check By :

นายสุวิทย์ ธีรการณีกมล

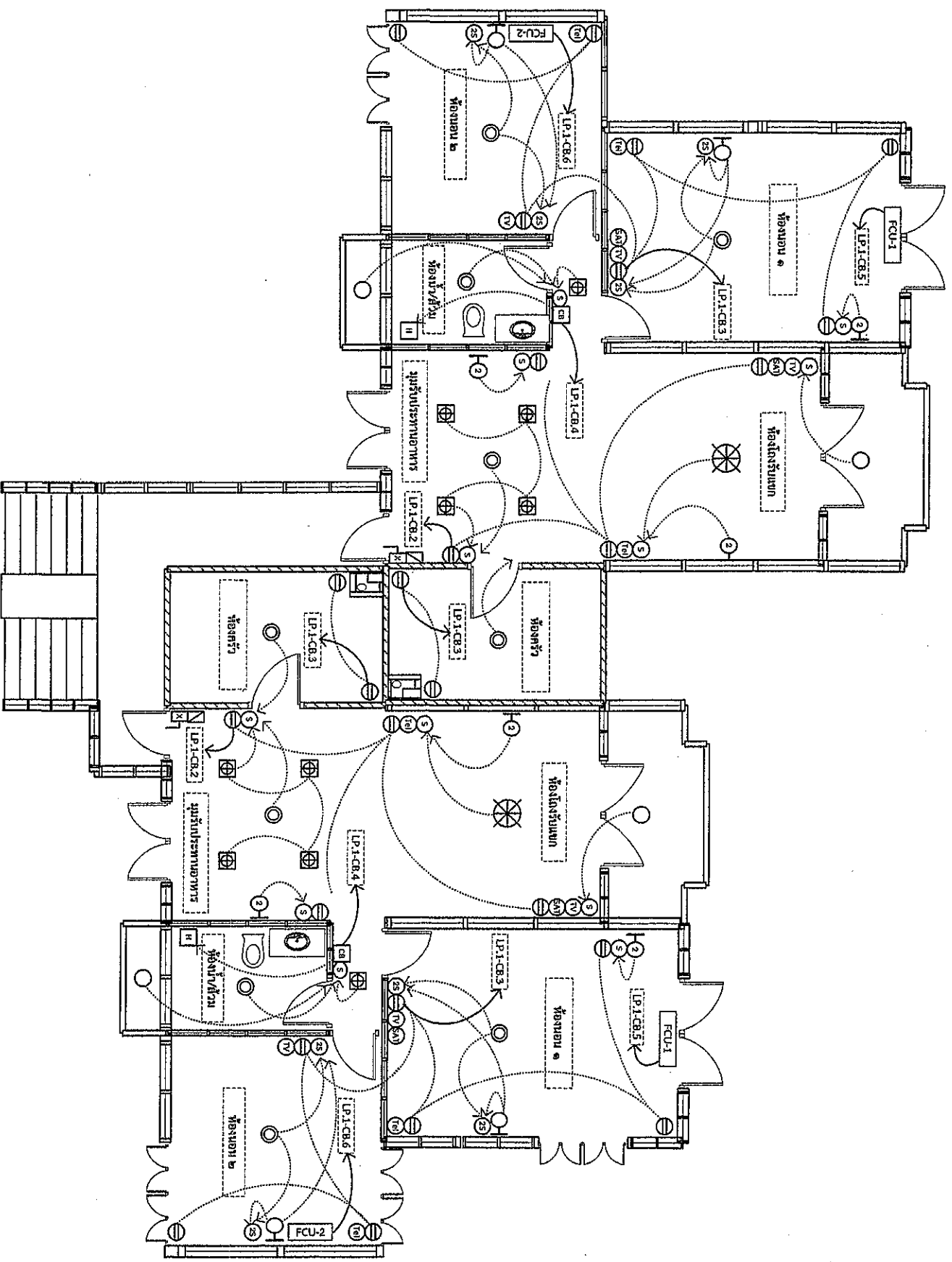
Approve By : *Novim*

นาย สอนเดช ภูไชยานุสร

สถาปนิก ๑.

Drawing No.

๑๐





ศูนย์ควบคุมการปรับอากาศ
บริษัท วิทยการอินแห่งประเทศไทย

Project Name :
งานปรับปรุงบ้านพักพนักงาน
รวมจำนวน ๖ ยูนิต
ณ ศูนย์ควบคุมการปรับอากาศ
จังหวัดสงขลา

Drawing Title :
ผังระบบไฟฟ้า, โทรกทัศน์ และ
แบบบ้าน C.X01, C.X03, C.X05

Drawing By : *[Signature]*
นายอิทธิ ชิมทองคำ

Civil Engineer : *[Signature]*

นายอิทธิรัตน์ รัตนมณี กบ.๓๕๕๖๖

Electrical Engineering : *[Signature]*

นายวิชัย ตระงศ์เอื้อตสันติ กบ.๓

นายสมเพชร บมโล่ สบ.๔๐๔

Check By : *[Signature]*

นายวีรยุทธ วิจารณ์ กบ.๓

Approve By : *[Signature]*

นาย ล้อมเดช ภูโชนานุสร

ผศ.ดร. นก. ๑.

Drawing No. ๑๑

